



Главе МО Подгородне-Покровский сельсовет  
Оренбургского района Оренбургской области  
Ю.В.Гомзову

от Мотеновой Евгении  
Владимировны  
адрес регистрации г. Оренбург,  
ул. Гермошневская, д. 32,  
кв. 9  
действующего по доверенности от \_\_\_\_\_

тел. 96-14-43

### ЗАЯВЛЕНИЕ

Я являюсь собственником земельного участка, расположенного по адресу: с. П. Покровка, ул. Боссейская, д. 46. Прому изменить вид разрешенного использования земельного участка с «для индивидуальной жилой застройки» на «для малоэтажной многоквартирной жилой застройки (2-х квартирный дом)» код 2.1.1. Такое изменение необходимо в связи с проживанием двух семей.

Мотенова Е.В.  
19.09.18 дата

Администрация  
муниципального образования  
подгородне-покровский сельсовет  
Оренбургского района  
«\_\_\_\_\_» \_\_\_\_\_ 20\_\_ г.  
Вх. № \_\_\_\_\_

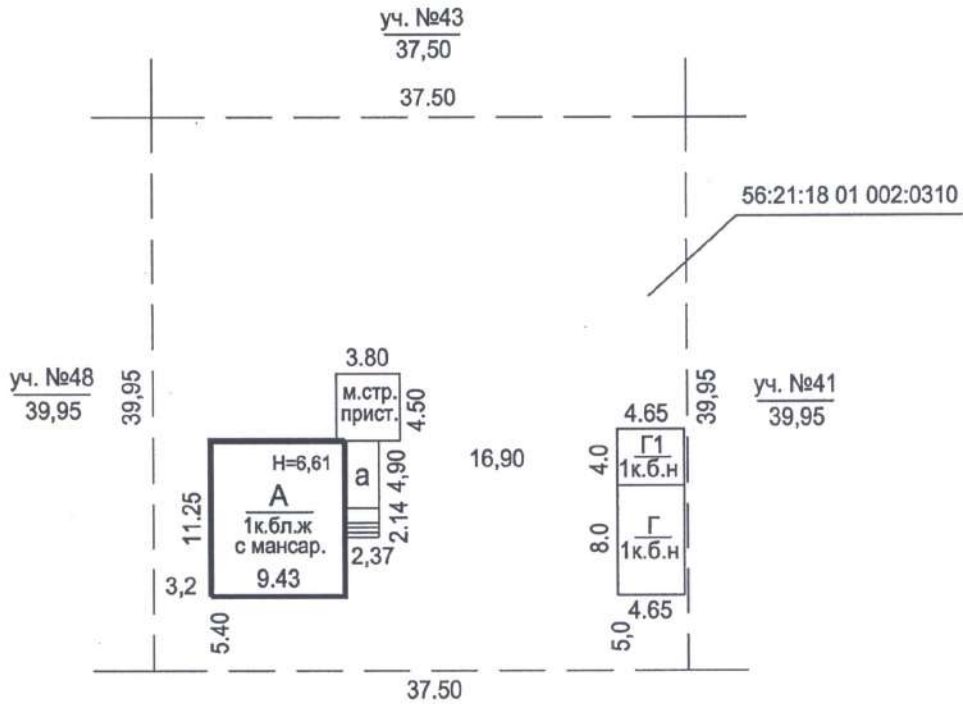
# ГЕНЕРАЛЬНЫЙ ПЛАН

Оренбургский район  
земельного участка в

Подгородняя Покровка

по ул. Российская № 46 кв. № б/н-III-995

Копия плана не является  
правоустанавливающим  
документом



ГУП Оренбургской области "Областной центр инвентаризации и оценки недвижимости"		Владелец дома	
с.Подгородняя Покровка ул. Российская №46		Истинова Е.В.-1/7 Истинов Д.Ю.-1/7 Истинова А.Д.-1/7 Истинова П.Д.-1/7 Семенов А.В.-2/7 Семенов М.А.-1/7	
Директор			
Выполнил	Симачкова Н.Н		
Дата	30.08.2012г		

Государственное  
унитарное предприятие  
«Областной центр инвентаризации  
и оценки недвижимости»  
Оренбургской области  
г. Оренбург 460000  
ул. Краснознаменная, 45

**Экспликация**

Застроенная площадь 195,7м<sup>2</sup>  
Под садом  
Под двором 1302,3м<sup>2</sup>  
Всего: 1498м<sup>2</sup>

Масштаб 1:500

30.08.12	План пересост	Симачкова			
Дата	Характер изм.	Исполнитель	Пров.		



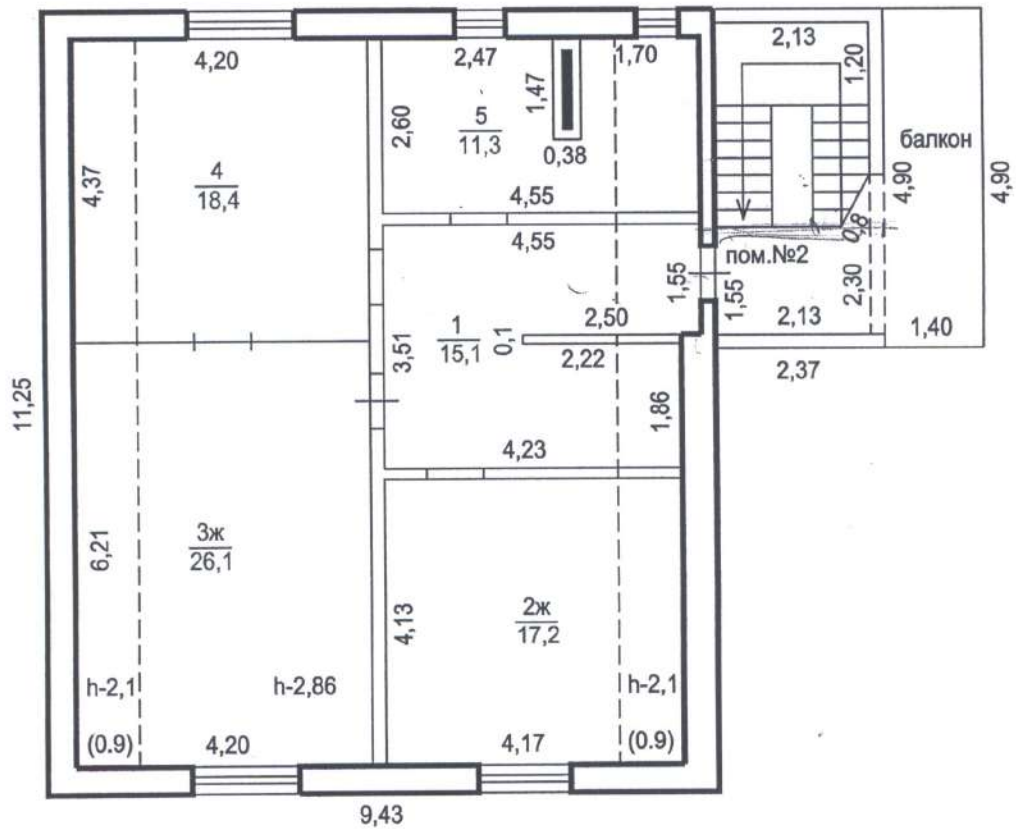


# ПОЭТАЖНЫЙ ПЛАН ЗДАНИЯ

Оренбургский район

в с. Подгородняя Покровка по улице Российская

дом № 46 кв. № б/н-ПП-995 литер А-мансарда



Масштаб 1:100

30.08.12	План составил	Симачкова	
Дата	Характер изм.	Исполнитель	Пров.