

Юрмату  
Александров О.Г.  
24.10.18

Главе МО Подгородне-Покровский сельсовет  
Оренбургского района Оренбургской области  
Ю.В.Гомзову

от Малюхиной Светланы  
Ивановны

адрес регистрации с П-покровское  
ул. Полевая, 4

действующего по доверенности от \_\_\_\_\_

тел. 89226284151

Малюхиной  
Александровны

### ЗАЯВЛЕНИЕ

Являясь собственником земельного участка по адресу пер. Амарный, 31, произвел строительство жилого дома, который размещен с нарушением градостроительных норм; а именно строительство гаража осуществил по границе участка по одной из сторон с забором, а также с хоз. проезда отсутствием 3 м, как это в ранее выданных документах. В связи с чем прошу предоставить разрешение на отложение указанных параметров размещенного строения путем уменьшения расстояния с 5 м до 3 м со стороны хоз. проезда и с 5 м до 0 м со стороны пер. Амарного для строительства гаража с забором.

Прошу рассмотреть  
без моего участия

М/ Малюхиной  
Светланы  
24.10.18 дата

Администрация муниципального образования ПОДГОРОДНЕ-ПОКРОВСКИЙ СЕЛЬСОВЕТ Оренбургского района « 24 » 10 20 18 г. Вх. № 324
---



РОССИЙСКАЯ



ФЕДЕРАЦИЯ

Единый государственный реестр прав  
на недвижимое имущество и сделок с ним

Управление Федеральной регистрационной  
службы по Оренбургской области

## СВИДЕТЕЛЬСТВО

о государственной регистрации права

**Дата выдачи:**

"08" октября 2008 года

**Документы-основания:** • Договор купли-продажи №347/2008 от 16.06.2008г • Соглашение об определении долей от 19.09.2008

**Субъект (субъекты) права:** Малыгина Светлана Ивановна, дата рождения 01.07.1975, место рождения: г.Оренбург, гражданство Российская Федерация, пол: женский, паспорт гражданина Российской Федерации: серия 53 05 № 306520, выдан 29.03.2006 ОВД Дзержинского района г.Оренбурга, код подразделения 562-045; адрес постоянного места жительства: Россия, Оренбургская область, Оренбургский район, с.Подгородняя Покровка, ул.Полуденная, д.7

**Вид права:** Общая долевая собственность, доля в праве 1/2

**Объект права:** Земельный участок, категория земель: земли населенных пунктов, разрешенное использование: для ведения личного подсобного хозяйства и индивидуального жилищного строительства, общая площадь 1500 кв. м, адрес объекта: Местоположение установлено относительно ориентира незавершенный строительством жилой дом, расположенного в границах участка, адрес ориентира: Оренбургская область, Оренбургский район, с/с Подгородне-Покровский, с Подгородняя Покровка, пер.Алмазный, уч.31

**Кадастровый (или условный) номер:** 56:21:18:01 002:0764

**Существующие ограничения (обременения) права:** не зарегистрировано

о чем в Едином государственном реестре прав на недвижимое имущество и сделок с ним "08" октября 2008 года сделана запись регистрации № 56-56-01/218/2008-097

Регистратор

Никифорова



(подпись)

56 А А 636237



Иные участники общей долевой собственности согласно записям Единого государственного реестра прав на недвижимое имущество и сделок с ним:  
Малыгин Вячеслав Александрович, доля в праве: 1/2

Регистратор

Никифорова



(ПОДПИСЬ)



РОССИЙСКАЯ ФЕДЕРАЦИЯ



Единый государственный реестр прав  
на недвижимое имущество и сделок с ним

Управление Федеральной регистрационной  
службы по Оренбургской области

## СВИДЕТЕЛЬСТВО

о государственной регистрации права

**Дата выдачи:**

"08" октября 2008 года

**Документы-основания:** • Договор купли-продажи №347/2008 от 16.06.2008г • Соглашение об определении долей от 19.09.2008

**Субъект (субъекты) права:** Малыгин Вячеслав Александрович, дата рождения 28.06.1977, место рождения: г.Оренбург, гражданство Российской Федерации, пол: мужской, паспорт гражданина Российской Федерации: серия 53 02 № 760405, выдан 12.02.2002 1 отделом милиции Ленинского РОВД г.Оренбурга, код подразделения 563-001; адрес постоянного места жительства: Россия, Оренбургская область, Оренбургский район, с.Подгородняя Покровка, ул.Полуденная, д.7

**Вид права:** Общая долевая собственность, доля в праве 1/2

**Объект права:** Земельный участок, категория земель: земли населенных пунктов, разрешенное использование: для ведения личного подсобного хозяйства и индивидуального жилищного строительства, общая площадь 1500 кв. м, адрес объекта: Местоположение установлено относительно ориентира незавершенный строительством жилой дом, расположенного в границах участка, адрес ориентира: Оренбургская область, Оренбургский район, с/с Подгородне-Покровский, с Подгородняя Покровка, пер.Алмазный, уч.31

**Кадастровый (или условный) номер:** 56:21:18 01 002:0764

**Существующие ограничения (обременения) права:** не зарегистрировано

о чем в Едином государственном реестре прав на недвижимое имущество и сделок с ним "08" октября 2008 года сделана запись регистрации № 56-56-01/218/2008-097

Регистратор

Никифорова



(подпись)

56 АА 636238



Иные участники общей долевой собственности согласно записям Единого государственного реестра прав на недвижимое имущество и сделок с ним :  
Мальгина Светлана Ивановна, доля в праве: 1/2

Регистратор

Никифорова



(подпись)



РОССИЙСКАЯ ФЕДЕРАЦИЯ



Единый государственный реестр прав  
на недвижимое имущество и сделок с ним

Управление Федеральной регистрационной  
службы по Оренбургской области

**СВИДЕТЕЛЬСТВО**  
о государственной регистрации права

**Дата выдачи:**

"08" октября 2008 года

**Документы-основания:** • Договор № 16/323 аренды земельного участка от 06.12.2006 • Техническое описание объекта незавершенного строительства, составленное Государственным унитарным предприятием "Областной центр инвентаризации и оценки недвижимости" Оренбургской области 26.10.2007 • Соглашение об определении долей от 19.09.2008

**Субъект (субъекты) права:** Малыгина Светлана Ивановна, дата рождения 01.07.1975, место рождения: г.Оренбург, гражданство Российская Федерация, пол: женский, паспорт гражданина Российской Федерации: серия 53 05 № 306520, выдан 29.03.2006 ОВД Дзержинского района г.Оренбурга, код подразделения 562-045; адрес постоянного места жительства: Россия, Оренбургская область, Оренбургский район, с.Подгородняя Покровка, ул.Полуденная, д.7

**Вид права:** Общая долевая собственность, доля в праве 1/2

**Объект права:** незавершенный строительством жилой дом, назначение: нежилое, 1 - этажный, общая площадь 7 кв. м; инв. № НС-1809, лит. А, адрес объекта: Оренбургская область, Оренбургский район, с. Подгородняя Покровка, пер. Алмазный, уч.31

**Кадастровый (или условный) номер:** 56-56-01/048/2008-458

**Существующие ограничения (обременения) права:** не зарегистрировано  
о чем в Едином государственном реестре прав на недвижимое имущество и сделок с ним "08" октября 2008 года сделана запись регистрации № 56-56-01/218/2008-098

Регистратор

Никифоров М



(подпись)

56АА 636239



Иные участники общей долевой собственности согласно записям Единого государственного реестра прав на недвижимое имущество и сделок с ним :  
Малыгин Вячеслав Александрович, доля в праве: 1/2

Регистратор

Никифорова Е.М.



(ПОДПИСЬ)



РОССИЙСКАЯ ФЕДЕРАЦИЯ



Единый государственный реестр прав  
на недвижимое имущество и сделок с ним

Управление Федеральной регистрационной  
службы по Оренбургской области

**СВИДЕТЕЛЬСТВО**  
о государственной регистрации права

Дата выдачи:

"08" октября 2008 года

**Документы-основания:** • Договор № 16/323 аренды земельного участка от 06.12.2006 •  
Техническое описание объекта незавершенного строительства, составленное  
Государственным унитарным предприятием "Областной центр инвентаризации и оценки  
недвижимости" Оренбургской области 26.10.2007 • Соглашение об определении долей от  
19.09.2008

**Субъект (субъекты) права:** Малыгин Вячеслав Александрович, дата рождения 28.06.1977,  
место рождения: г.Оренбург, гражданство Российской Федерации, пол: мужской, паспорт  
гражданина Российской Федерации: серия 53 02 № 760405, выдан 12.02.2002 1 отделом  
милиции Ленинского РОВД г.Оренбурга, код подразделения 563-001; адрес постоянного места  
жительства: Россия, Оренбургская область, Оренбургский район, с.Подгородняя Покровка,  
ул.Полуденная, д.7

**Вид права:** Общая долевая собственность, доля в праве 1/2

**Объект права:** незавершенный строительством жилой дом, назначение: нежилое, 1 -  
этажный, общая площадь 7 кв. м, инв. № НС-1809, лит. А, адрес объекта: Оренбургская  
область, Оренбургский район, с. Подгородняя Покровка, пер. Алмазный, уч.31

**Кадастровый (или условный) номер:** 56-56-01/048/2008-458

**Существующие ограничения (обременения) права:** не зарегистрировано  
о чем в Едином государственном реестре прав на недвижимое имущество и сделок с ним "08"  
октября 2008 года сделана запись регистрации № 56-56-01/218/2008-098

Регистратор

Никифорова Г. М.

(подпись)

56 А А 636265



**Иные участники общей долевой собственности согласно записям Единого государственного реестра прав на недвижимое имущество и сделок с ним:**

Мальгина Светлана Ивановна, доля в праве: 1/2

Регистратор

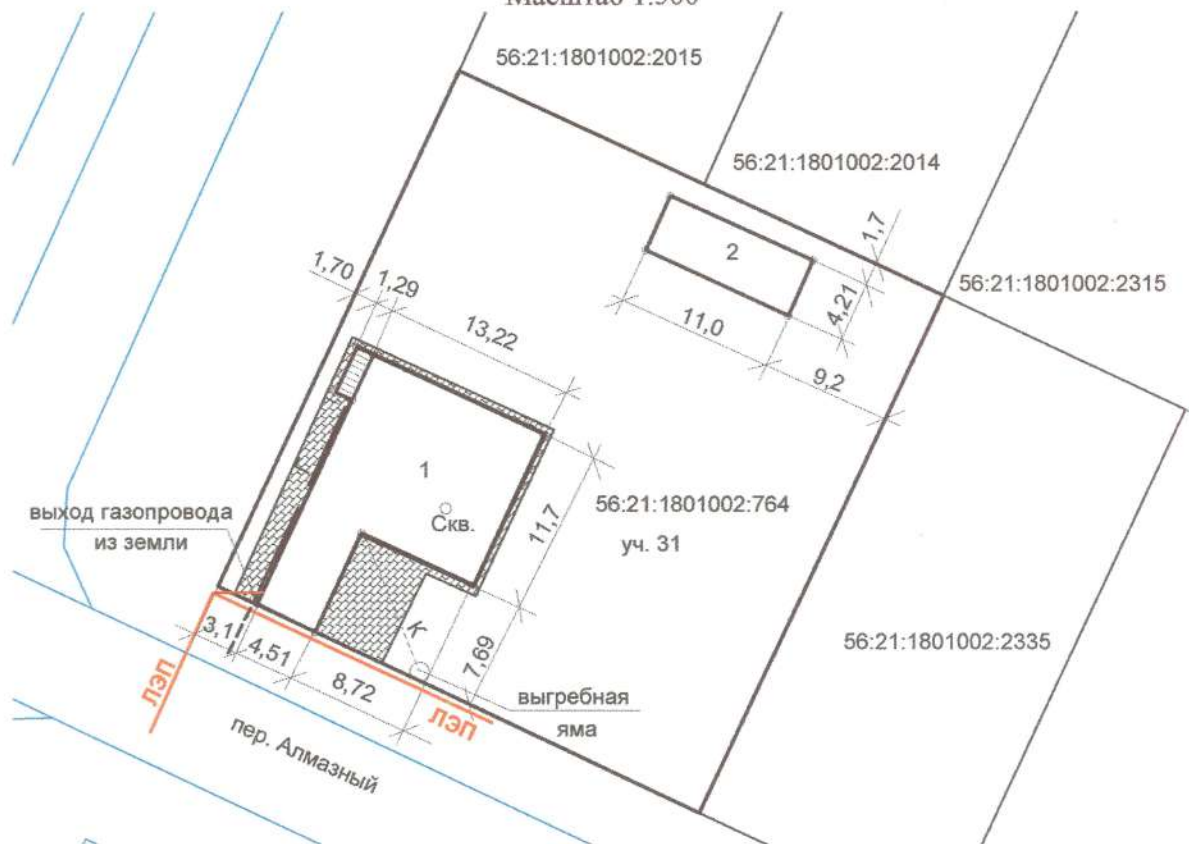
Никифорова Г. М.

(подпись)





**Схема, расположения построенного, реконструированного объекта капитального строительства, расположения сетей инженерно-технического обеспечения в границах земельного участка и планировочной организации земельного участка**  
**Масштаб 1:500**



**Экспликация**

№ п/п	Наименование
1	Жилой дом
2	Надворная постройка

**Условные обозначения**

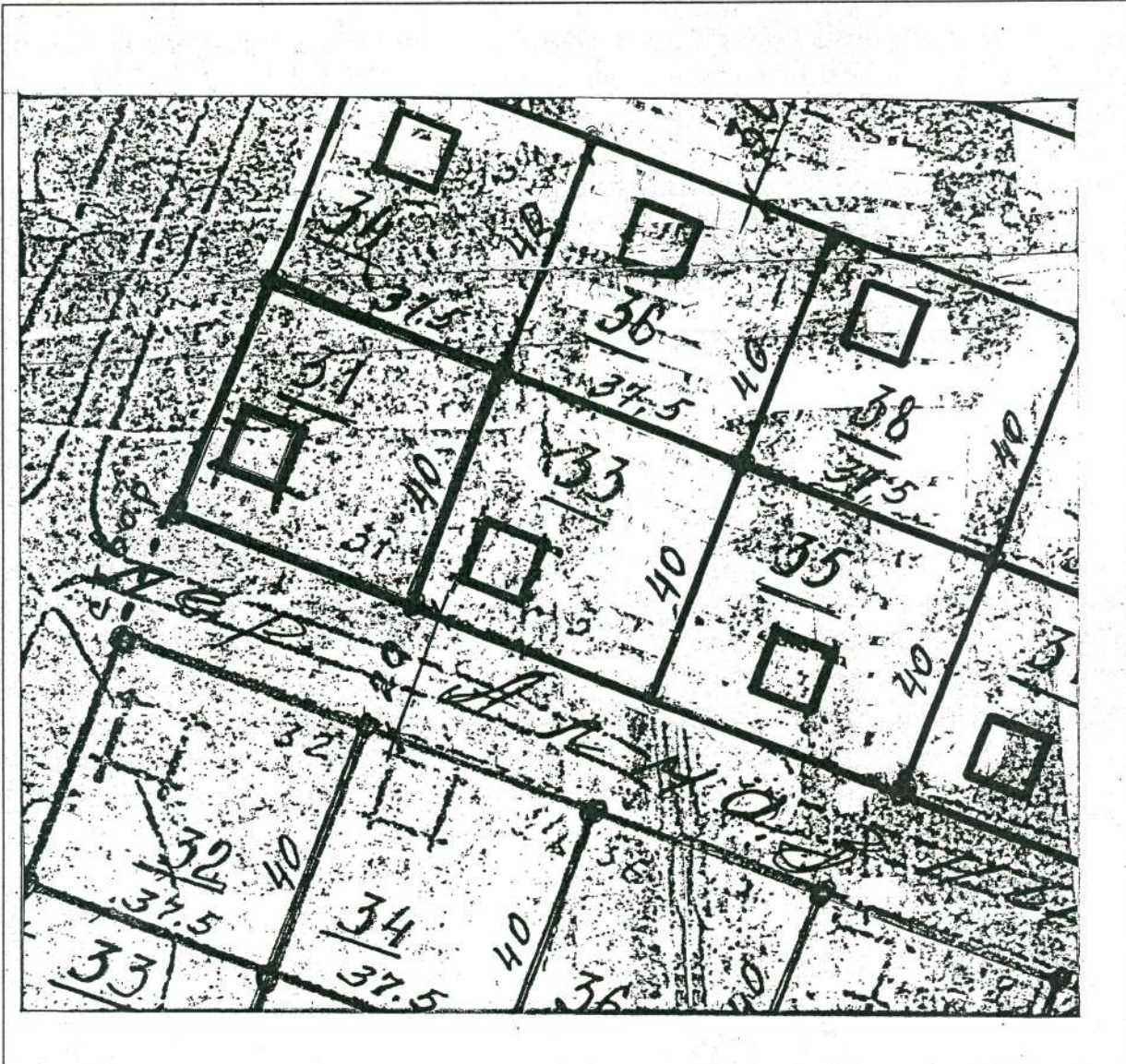
Обозначение	Наименование
—	Границы участка, стоящие на ГКУ
<u>ЛЭП</u>	Линия электропередач
- - К - -	Канализация
— Г —	Газопровод
	Бетонное покрытие отмостки и дорожек с бордюром из бортового камня

	Подпись	Дата	2018	МУП «Застройщик»
Начальник	Резепкин А.И.	15.10.18		
Разработал	Фатеева А.Г.	15.10.18		
Проверил	Панькова Е.В.	15.10.18		
			Адрес объекта: Оренбургская обл., Оренбургский район, с. Подгородняя Покровка, пер. Алмазный, уч. № 31 Заказчик: Малыгин В. А.	
			Схема, расположения построенного, реконструированного объекта капитального строительства, расположения сетей инженерно-технического обеспечения в границах земельного участка и планировочной организации земельного участка	Лист
				Листов
			1	1
			Масштаб 1:500	

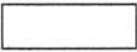
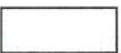



V      ⊕

**ВЫКОПИРОВКА**  
из генерального плана  
село Подгородняя Покровка Оренбургского района



**Условные обозначения:**

	- проектируемые дома
	- проектируемый жилой дом гр. <u>Мальгиной С.И.</u>
	

**Муниципальное унитарное предприятие «Застройщик».**

Начальник МУП

Исполнил



О.В. Данилова

А.А. Аверьянов



Кому: МАЛЫГИНОЙ  
СВЕТЛАНЕ  
ИВАНОВНЕ

Зарегистрированной по адресу:  
Оренбургская обл.,  
г. Оренбург, ул. Липовая,  
д. № 15/1, кв. № 163.

**РАЗРЕШЕНИЕ**  
**на строительство**  
**№ 56021- 212**

*Администрация муниципального образования Оренбургский район*  
*Отдел архитектуры и градостроительства*

руководствуясь статьей 51 Градостроительного кодекса Российской Федерации,  
разрешает строительство, реконструкцию, капитальный ремонт объекта  
капитального строительства: индивидуального 5-и комнатного жилого дома

Общая площадь объекта - 216,7 кв.м.

Площадь земельного участка - 1500 кв.м.

Количество этажей здания - 2 эт.

Строительный объем здания - 1448,0 куб.м.

в том числе подземной части - 482,6 куб.м.

расположенного по адресу: Оренбургская обл., Оренбургский р-н,

Подгородне-Покровский сельсовет, село Подгородняя Покровка,

Строительный номер земельного участка № 31,

пер. Алмазный, д. № -.

Срок действия настоящего разрешения: «десять лет».

Главный специалист  
отдела архитектуры и  
градостроительства  
администрации  
муниципального  
образования

Оренбургский район

(Должность уполномоченного  
сотрудника органа, осуществляющего выдачу  
разрешения на строительство)



Л.А. Реннер

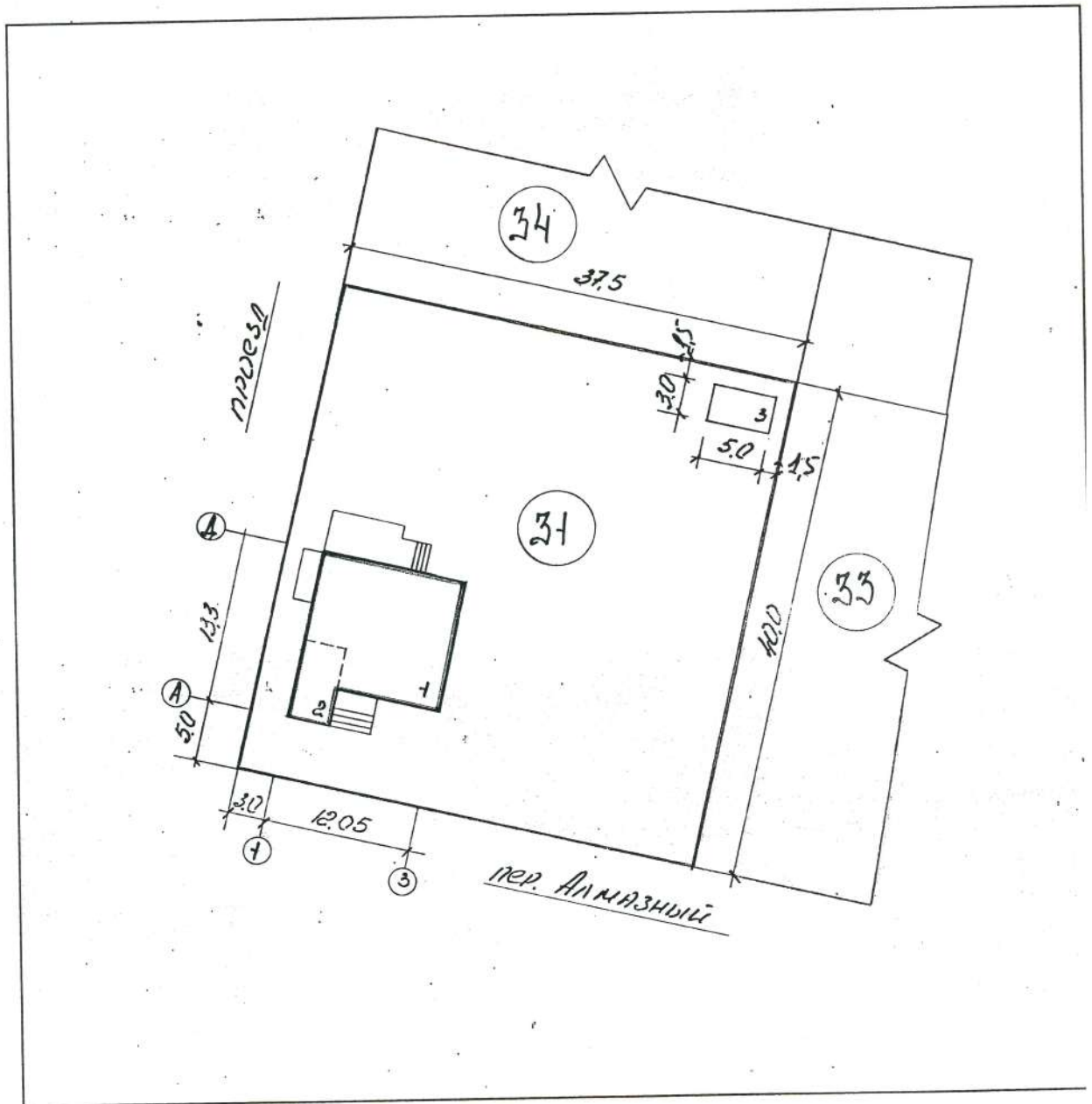
(расшифровка подписи)

«22» 05 2007 г.



## СХЕМА

выноса в натуру границ земельного участка и размещения строений  
село Подгородняя Покровка, пер. Алмазный, д. № —,  
участок № 31, общая площадь участка 1500 кв.м.



### ЭКСПЛИКАЦИЯ:

- 1.Проектируемый жилой дом гр. Малыгиной С.И.
- 2.Гараж
- 3.Хозблок





Открытое акционерное общество  
ГАЗПРОМ  
Общество с ограниченной ответственностью  
ОРЕНБУРГГАЗПРОМ

Общество с ограниченной ответственностью  
"Волго-Уральский научно-исследовательский  
и проектный институт нефти и газа"

ООО «ВОЛГОУРАЛНИПИГАЗ»

ЗАКАЗ № 3658-31

С. Подгородняя Покровка Оренбургского р-на.

*Индивидуальный многоквартирный  
пятикомнатный жилой дом  
по пер. Алмазному, уч. 31*

## ПОЯСНИТЕЛЬНАЯ ЗАПИСКА

Главный инженер проекта

И.А. Булатова

Выполнила

А.А. Робежко

г. Оренбург, 2007г.



Технические решения, принятые в проекте, соответствуют требованиям экологических, санитарно-гигиенических, противопожарных норм и норм промышленной безопасности, действующих на территории Российской Федерации, а также содержат меры по предотвращению постороннего вмешательства в ход технологических процессов и противодействию террористическим проявлениям и обеспечивают безопасную для жизни и здоровья людей эксплуатацию объекта при соблюдении предусмотренных рабочим проектом мероприятий.

Гл. инженер проекта

*И.А. Булатова*

И.А. Булатова



## Архитектурно-строительная часть.

### · Общие данные.

Проект индивидуального двухэтажного пятикомнатного жилого дома разработан для строительства в с. Подгородняя Покровка Оренбургского района, ул. Алмазная, уч. 31. На участке планируется построение хозпостройки. Участок в дальнейшем благоустраивается с устройством тротуаров, проездов, газонов.

### Характеристика строительной площадки:

Проект разработан для строительства в районе со следующими климатическими условиями:

- климатический район строительства IIIа;
- расчетная зимняя температура наружного воздуха – минус 31 °С;
- нормативный вес снегового покрова 1.65кПа (165кг/м<sup>2</sup>);
- нормативный скоростной напор ветра 0.38кПа(38кг/м<sup>2</sup>);
- территория без подработки горными выработками;
- рельеф территории спокойный;
- сейсмичность не выше 6 баллов;
- грунтовые воды не обнаружены;
- зона влажности сухая;
- грунты в основании – суглинок;
- поверхность участка относительно ровная;
- участок свободен от застройки.

### Архитектурно-планировочное решение.

Индивидуальный жилой дом запроектирован двухэтажным с мансардой и с пристроенным к дому гаражом.

В подвальной части дома расположены топочная и баня.

Размер дома на плане в осях 12.05 x 10.3 м.

За относительную отметку 0.000 принят уровень чистого пола 1-го этажа.



Фундаменты – ленточные, сборные из бетонных блоков по ГОСТ 13579-78\* по армированной ленточной подушке из бетона класса В 10.

Наружные стены – из керамзитобетонных блоков толщ. 400мм с утеплением «URSA» по ТУ5763-002-00287697-97 и облицовкой лицевым кирпичом под расшивку швов, с внутренней стороны оштукатурить.

Утеплитель покрытия – «URSA»  $\gamma=16-18$  кг/м<sup>3</sup> –220мм, стен – «URSA»  $\gamma=18-26$  кг/м<sup>3</sup> –50мм.

Утеплитель уложить между блоками и лицевым кирпичом.

В уровне перекрытий предусмотреть рассечки из негорючих материалов на всю толщину слоя утеплителя высотой не менее 15см.

В месте пересечения наружной стены с инженерными коммуникациями (ввод газопровода) предусмотреть защитный слой из негорючих материалов.

Воздушные зазоры между утеплителем и защитным слоем разделить глухими диафрагмами (рассечками) из негорючих материалов на участки площадью не более 20кв.м.

Крыша – двускатная из деревянных элементов.

Кровля – металлочерепица.

Вокруг здания выполняется асфальтобетонная отмостка шириной 1000мм.

Расстояние от проектируемого дома до жилых домов и хозяйственных построек на соседних земельных участках приняты согласно п.9 и т.1 СНиП 2.07.01-89\*.

#### Технико-экономические показатели объекта.

1. Жилая площадь – 124.19 м<sup>2</sup>;
2. Общая площадь - 216.70 м<sup>2</sup>;
3. Площадь застройки - 170.35 м<sup>2</sup>;

#### Отопление и вентиляция.

Теплоносителем в системе отопления является вода с параметрами 95-70\*С от газового отопительного агрегата, установленного в помещении.



топочной. Система отопления с верхней разводкой, с естественной циркуляцией теплоносителя.

В качестве отопительных приборов приняты радиаторы.

Воздухоудаление из системы отопления производится через расширитель-воздухосборник, установленный в высшей точке системы.

Вентиляция – естественная. Из помещений кухни, санузлов, бани, котельной и гаража предусмотрено устройство отдельных вытяжных вертикальных каналов.

В бане, кроме вытяжных вертикальных каналов необходимо выполнить вентиляционное отверстие в стене помещения парильной.

Присоединить генераторы тепла и газовые водонагреватели к патрубкам для отвода газов к обособленным для каждого прибора дымоходам.

#### Водоснабжение и канализация.

Система холодного водоснабжения - централизованная. Горячее водоснабжение предусматривается от отопительного газового котла.

Отвод сточных вод осуществляется в наружную сеть канализации.

Сети бытовой канализации монтируются из полиэтиленовых труб и фасонных частей к ним. Сети канализации, прокладываемые в полу подвала, монтируются из чугунных труб.

На сети хозяйственно-питьевого водопровода установить отдельный кран для присоединения шланга в целях возможности его использования в качестве первичного устройства внутриквартирного пожаротушения. Шланг должен обеспечивать возможность подачи воды в любую точку квартиры с учетом длины струи 3м, быть длиной не менее 15м, диаметром – 19мм и оборудован распылителем.

#### Газоснабжение.

Монтаж сетей газоснабжения, подключение и размещение газового оборудования предусмотрено в соответствии с противопожарными требованиями по СНиП 2.03.01-89 и СНиП 2.04.08-87.

Для горячего водоснабжения и отопления предусмотрена установка бытового газового водонагревателя в котельной площадью 15.44 м<sup>2</sup> и высотой помещения 3.0 м.



При вводе газопровода в дом следует предусмотреть термочувствительное запорное устройство (клапан).

В помещении кухни предусмотрена установка газовой плиты с 4-мя горелками. Вентиляция кухни, котельной, санузлов, бани и гаража предусматривается обособленными вентиляционными каналами. Отвод продуктов сгорания от газового котла и водонагревателя предусматривается путем подключения их к дымовым каналам.

### Электроснабжение.

Подключение, установку и выбор электрооборудования предусмотреть в соответствии с противопожарными требованиями. Установка выключателей освещения в пожароопасных, сырых, влажных помещениях рекомендуется вблизи рядом расположенных помещений с нормальной средой.

Напряжение сети 220В. Внешнее подключение дома выполняется проводом марки А-16 от опор ВЛ до трубостойки, установленной на доме.

Для питания, учета электрической энергии и защиты сетей квартиры в прихожей устанавливается щиток ЩК 1101 УХЛ4 с устройством защитного отключения (УЗО).

Электропроводка в комнатах выполняется трехпроводным кабелем ВВГ под слоем штукатурки и в пустотах плит покрытия.

Прокладку электропроводки в чердачном помещении выполнить в стальных трубах, с исключением проникновения пыли внутрь труб, с применением резьбовых соединений.

Соединения в ответвлениях проводов должны быть выполнены при помощи опрессовки, сварки, пайки или сжимов (винтовых, болтовых и т.п.) согласно ППБ 01-03 п.57, ПУЭ-86 п.2.1.21.

Установить аппараты защиты внутренних электросетей в соответствии с требованиями главы 3.1 ПУЭ-86.

Все помещения (кроме ванной комнаты) оборудовать автономными оптико-электронными дымовыми и пожарными извещателями, соответствующими требованиям НПБ66-97, с категорией защиты IP 40 (по ГОСТ 14254-96).

Проект пожсигнализации и ее монтаж выполняют специализированные организации.

Предусмотреть освещение домовых номерных знаков и указателей пожарных гидрантов, устанавливаемых на наружных стенах здания согласно ПУЭ-86 п. 7.1.56.



Молниезащита дома выполняется согласно «Инструкции по устройству молниезащиты зданий и сооружений» (РД 34.21.122-87)

Спуск токоотвода осуществляется по стенам строения.

Все электромонтажные работы выполнять в полном соответствии с ПУЭ.

Внутридомовые электрические сети должны оборудоваться устройствами защитного отключения (УЗО) согласно ПУЭ.

#### Противопожарные мероприятия.

Проектируемое здание находится в радиусе обслуживания Пожарным депо.

Дымоходы выполнять из полнотелого красного кирпича и асбестоцементных труб диаметром 150мм, которые в местах примыкания к кровле должны быть изолированы огнезащитными составами.

В местах примыкания деревянных конструкций кровли к дымоходу, расстояние от деревянных изделий до внутренней поверхности дымохода не менее 500 мм. Расстояние от наружной поверхности дымовой трубы до стропил, обрешеток и других деталей кровли и горючих материалов в свету должно быть не менее 130мм. Деревянные стропила и обрешетку чердачного покрытия следует подвергнуть огнезащитной обработке.

Выполнить побелку поверхностей дымовых труб и внутренних поверхностей стен в чердачном пространстве.

Все внутренние поверхности стен и перегородок оштукатуриваются с обеих сторон цементно-песчаным раствором М50 не менее 20мм.

Дверные проемы на путях эвакуации предусмотрены высотой не менее 1,9м и шириной не менее 0,9м. Открывание дверей по ходу эвакуации людей из здания.

Двери, ведущие в жилые помещения из помещений иного назначения, выполнить с пределом огнестойкости не менее 0.5ч. и с автоматическим закрыванием дверей.

Двери в котельной установить противопожарные 2-го типа, с пределом огнестойкости 0,5 часа. Дверной блок покрыть асбестовой тканью, затем обшить оцинкованной сталью. Противопожарные двери установить самозакрывающиеся с уплотнителями в притворах.

Парильня в бане должна быть оборудована печью заводского изготовления с автоматической защелкой и отключением до полного остывания через 8 часов непрерывной работы с автоматической защитой на отключение печи при температуре 110\*С.



На случай возникновения очага возгорания в парильной установить перфорированную трубу с вентилем для его локализации. Для отделки бани необходимо применять лиственные породы деревьев.

Выполнить в доме противопожарный люк разм. 600x800мм (самозакрывающийся) на чердак с холла второго этажа.

Обеспечить жилой дом и постройки первичными средствами пожаротушения: 1 огнетушитель (пенный или порошковый) на каждые 200м<sup>2</sup> помещения, а также установить автономные оптико-электронные, дымовые пожарные извещатели, соответствующие требованиям НПБ66-97, с категорией защиты 1Р 40 (ГОСТ14254-96), выполненные специализированными организациями.

На сети внутриквартирного хозяйственно-питьевого водопровода следует предусматривать отдельный кран для присоединения шланга (рукава) в целях возможности его использования в качестве первичного устройства внутриквартирного пожаротушения на ранней стадии.

На участке установить световой указатель пожарного гидранта. Наружное пожаротушение предусмотреть от ближайшего пожарного гидранта, расположенного в существующем водопроводном колодце на магистральном водопроводе на расстоянии менее 200м от дома.

При дальнейшем проектировании и монтаже инженерных сетей водопровод выполнить согласно СНИП 2.04.01-85 и ТУ, выдаваемыми соответствующими организациями с учетом выполнения мероприятий для наружного пожаротушения.

Разделы проекта «отопление», «вентиляция», «водоснабжение», «канализация», «газоснабжение», «электроснабжение», согласно п.4 СНИП 11-01-95 будут выполняться вторым этапом организацией, имеющей лицензию на разработку вышеназванных разделов.

Разработал



Робежко А.А.