



**ФЕДЕРАЛЬНАЯ СЛУЖБА ПО НАДЗОРУ  
В СФЕРЕ ЗАЩИТЫ ПРАВ ПОТРЕБИТЕЛЕЙ И БЛАГОПОЛУЧИЯ ЧЕЛОВЕКА**  
Управление Федеральной службы по надзору в сфере защиты прав потребителей и благополучия человека по Оренбургской области

(наименование территориального органа)

**САНИТАРНО-ЭПИДЕМИОЛОГИЧЕСКОЕ ЗАКЛЮЧЕНИЕ**

№ 56.01.08.000.Т.000038.01.19 от 21.01.2019 г.

Настоящим санитарно-эпидемиологическим заключением удостоверяется, что требования, установленные в проектной документации (перечислить рассмотренные документы, указать наименование и адрес организации-разработчика):

Проект обоснования размера санитарно-защитной зоны Молокоперерабатывающего завода, расположенного по адресу: Оренбургская область, Оренбургский район, Подгородне-Покровский сельсовет, с. Павловка, пер. Речной.

Обществе с ограниченной ответственностью "ЯНА" 460040, Оренбургская обл., г. Оренбург, ул. Алтайская, д. 12а, кв. 193" ("Российская Федерация")"

**СООТВЕТСТВУЮТ (~~НЕ СООТВЕТСТВУЮТ~~)** государственным санитарно-эпидемиологическим правилам и нормативам (ненужное зачеркнуть, указать полное наименование санитарных правил)

СанПиН 2.2.1/2.1.1.1200-03 "Санитарно-защитные зоны и санитарная классификация предприятий, сооружений и иных объектов" Новая редакция (с изменениями и дополнениями).

Основанием для признания представленных документов соответствующими (~~не соответствующими~~) государственным санитарно-эпидемиологическим правилам и нормативам являются (перечислить рассмотренные документы):

Заключение санитарно-эпидемиологической экспертизы № 56.ФБУЗ.01.01-12.2018-4177 от 24.12.2018г. ФБУЗ "Центр гигиены и эпидемиологии в Оренбургской области".



Главный государственный санитарный врач  
(заместитель главного государственного санитарного врача)

№1780387



ФЕДЕРАЛЬНАЯ СЛУЖБА ПО НАДЗОРУ В СФЕРЕ ЗАЩИТЫ ПРАВ ПОТРЕБИТЕЛЕЙ И БЛАГОПОЛУЧИЯ ЧЕЛОВЕКА  
**Федеральное бюджетное учреждение здравоохранения «Центр гигиены и  
эпидемиологии в Оренбургской области» (ФБУЗ «Центр гигиены и эпидемиологии в  
Оренбургской области»)**

Аттестат аккредитации органа инспекции № RA.RU.710040 от 25.05.2015 г. в национальной системе аккредитации.

ОКПО 76138445, ОГРН 1055610010873, ИНН/КПП 5610086304/561001001  
460000, г. Оренбург, ул. Кирова, 48, тел.: (8-3532) 77-29-23; факс: 77-56-08; E-Mail: fguz2005@mail.ru; www.orenfbuz.ru

**УТВЕРЖДАЮ**  
Руководитель Органа инспекции

Д.С. Константинов

### **ЗАКЛЮЧЕНИЕ САНИТАРНО-ЭПИДЕМИОЛОГИЧЕСКОЙ ЭКСПЕРТИЗЫ**

№ 56.ФБУЗ.01.01-12.2018-4177

«24» декабря 2018 г.

- 1. Объект экспертизы: Проектная и иная документация:** Проект обоснования размера санитарно-защитной зоны Молокоперерабатывающего завода расположенного по адресу: Оренбургская область, Оренбургский район, Подгородне-Покровский сельсовет, с. Павловка, пер. Речной.
- 2. Наименование, юридический адрес организации-разработчика (проектировщика):** ООО «Яна», 460040, Оренбургская обл., г. Оренбург, ул. Алтайская, дом 12а, кв. 193 (ОГРН 1155658008440, ИНН 5610212220).
- 3. Заявитель, юридический адрес:** ООО «Весенний», 460009, Оренбургская область, г. Оренбург, ул. Курочкина, д. 3, кв. 39 (ОГРН 1165658064648, ИНН 5611077863).
- 4. Фактический адрес или местоположение объекта, в отношении которого разработана документация:** Оренбургская область, Оренбургский район, Подгородне-Покровский сельсовет, с. Павловка, пер. Речной.
- 5. Основание для проведения санитарно-эпидемиологической экспертизы:** заявление на проведение санитарно-эпидемиологической экспертизы, зарегистрированное в ФБУЗ «Центр гигиены и эпидемиологии в Оренбургской области» № 4177 от 04.12.2018г., договор № 0599-э/18 от 04.12.2018 г.
- 6. Цель проведения санитарно-эпидемиологической экспертизы:** установление соответствия (несоответствия) требованиям санитарно-эпидемиологических правил и нормативов.
- 7. Представленные документы:** Проект обоснования размера санитарно-защитной зоны Молокоперерабатывающего завода расположенного по адресу: Оренбургская область, Оренбургский район, Подгородне-Покровский сельсовет, с. Павловка, пер. Речной.
- 8. Результаты экспертизы:**  
Проект ориентировочной (расчетной) санитарно-защитной зоны разработан для молокоперерабатывающего завода, который размещен на земельном участке с кадастровым номером 56:21:1802001:2510 площадью 2109 м<sup>2</sup> по адресу: Оренбургская область, Оренбургский район, Подгородне-Покровский сельсовет, с. Павловка, пер. Речной; разрешенное использование: для содержания молокоперерабатывающего завода.

подпись 1-го эксперта

Одним из видов деятельности ООО «Весенний» является эксплуатация молокоперерабатывающего завода (МПЗ).

Завод предназначен для приемки, предварительного охлаждения молока и производства молочных продуктов (в том числе молочного масла), упаковка продукции.

Количество и ассортимент выпускаемой продукции:

Выпускаемая продукция	Количество выпускаемой продукции	
	т/сут.	т/год
Молоко 2,5%	2,5	912
Ряженка 2,5%	0,5	180
Варенец 2,5%	0,5	180
Кефир 2,5%	0,5	180
Сметана 15%	0,14	50
Творог 5%	0,41	150
Сыр 45%	0,12	40
Масло сливочное 82,5%	0,33	120
ВСЕГО.	5 тонн/сут.	1812 тонн/год

Территория предприятия граничит:

- с севера на расстоянии 5 м - ул. Пойменная расположен участок № 16, (кадастровый номер участка 56:21:1802001:2345;
- на северо-востоке на расстоянии 6 м - ул. Пойменная, участок № 17, кадастровый номер участка 56:21:1802001:2346;
- на востоке на расстоянии 6 м - ул. Пойменная, участок № 18, кадастровый номер участка 56:21:1802001:2347;
- на юго-востоке на расстоянии 22 м - улица Береговая, участок № 19 а, кадастровый номер участка 56:21:1802001:2579;
- с южной стороны на расстоянии 39 м - ул. Утренней зари, участок № 19, кадастровый номер участка 56:21:1802001:2348;
- на юго-западе на расстоянии 37 м - ул. Утренней Зари участок б/н, кадастровый номер участка 56:21:1802001:2555; на расстоянии 25 м - ул. Утренней Зари участок б/н, кадастровый номер участка 56:21:1802001:2556; на расстоянии 22 м - ул. Утренней Зари участок №27, кадастровый номер участка 56:21:1802001:2561; на расстоянии 23 м - ул. Утренней Зари участок б/н, кадастровый номер участка 56:21:1802001:2558;
- с запада на расстоянии 22 м - ул. Утренней Зари участок №31, кадастровый номер участка 56:21:1802001:2559; на расстоянии 23м - ул. Утренней Зари, дом № 33, кадастровый номер участка 56:21:1802001:2560;
- на северо-западе на расстоянии 5 м - ул. Утренней зари, участок № 20, кадастровый номер участка 56:21:1802001:2341.

В состав предприятия входят: вспомогательные службы (электрошитовая, котельная); основные производственные участки (участок приемки, аппаратный цех, производство кисломолочной продукции, производство кефира, производство закваски, производство масла, производство сыра, производство творога, склад готовой продукции; обслуживающие подразделения (материальный склад, прачечная, лаборатория, транспортная группа).

На балансе предприятия автотранспорт отсутствует. Доставка сырья осуществляется поставщиками молока, готовое сырье отгружается автотранспортом закупщиков продукции. Автостоянки не предусмотрены. Прием сырья и загрузка товаров осуществляется при заглушенных двигателях автотранспорта.

Основными источниками выделения загрязняющих веществ в атмосферный воздух являются: трубы котельной; труба вентиляции от помещения мойки и дезинфекции оборудования; холодильные установки; рейсирование автотранспорта.

Источники выделения загрязняющих веществ: котельная УРАН - 1,6/1,3 – ПГЕ – (котел № 1 – служит для подачи пара на технологическое оборудование; организованный источник 0001); котел № 2 (для отопления вспомогательных помещений)- организованный источник 0002); труба вентиляции (организованный источник 0003); холодильное оборудование (неорганизованный источник 6001); рейсирование автотранспорта при доставке сырья (неорганизованный источник 6002); рейсирование автотранспорта при погрузке продукции (неорганизованный источник 6003).

В соответствии с требованиями СанПиН 2.2.1/2.1.1.1200-03 «Санитарно-защитные зоны и санитарная классификация предприятий, сооружений и иных объектов». Новая редакция (с изменениями и дополнениями) молокоперерабатывающий завод ООО «Весенний» согласно разделу 7.1.8., п.п. 9 «Промышленные объекты и производства по обработке пищевых продуктов и вкусовых веществ. Молочные и маслосырные производства» относится к предприятиям IV класса опасности с ориентировочным размером СЗЗ 100м.

В соответствии с Приложением 1 раздела 7.1.10. «Производство электрической и тепловой энергии при сжигании минерального топлива» СанПиН 2.2.1/2.1.1.1200-03 «Санитарно – защитные зоны и санитарная классификация предприятий, сооружений и иных объектов». Новая редакция (с изменениями и дополнениями) Для котельных тепловой мощностью менее 200 Гкал, работающих на твердом, жидком и газообразном топливе, размер санитарно-защитной зоны устанавливается в каждом конкретном случае на основании расчетов рассеивания загрязнений атмосферного воздуха и физического воздействия на атмосферный воздух (шум, вибрация, ЭМП и др.), а также на основании результатов натурных исследований и измерений.

На территории предприятия имеется 6 источников выбросов загрязняющих веществ, из которых 4 – организованных, 2 - неорганизованных. От источников выбросов в атмосферу выделяется 13 наименований загрязняющих веществ. Валовые выбросы загрязняющих веществ составляют 5,25878248 т/год (0,25358135 г/с). Перечень загрязняющих веществ и их характеристика представлен в приложении.

В связи с тем, что в пределы ориентировочной СЗЗ входит территория жилой застройки, проектом проведено обоснование размера СЗЗ расчетным путем (расчет рассеивания загрязняющих веществ и расчет уровня воздействия физических факторов на атмосферный воздух).

Расчет концентраций загрязняющих веществ в приземном слое атмосферы выполнен в соответствии с методикой, утвержденной в установленном порядке с использованием программного комплекса УПРЗА «Эколог» (версия 4.50) в прямоугольнике 300м x 300м, с шагом сетки 10м от всех источников предприятия на границе ориентировочной СЗЗ, на границе ближайшей жилой застройки.

Данные по климатическим характеристикам и фону представлены Оренбургским ЦГМС - филиала ФГБУ «Приволжское УГМС» (письмо № 05-01/3922 от 03.10.2018г., справка № 05-01/3921 от 03.10.2018 г).

Расчет рассеивания выполнен с учетом фонового загрязнения атмосферы проведен в 19 контрольных точках: РТ №№ 1-8 (ближайшая жилая застройка); РТ №№ 9-12 (производственная зона); РТ №№ 13-15 (лицей, детсад, СК «Гелиос»); РТ №№ 17-19 (на границе ориентировочной СЗЗ).




подпись 1-го эксперта

*Максимальные приземные концентрации в расчетных точках на границе ближайшей жилой зоны составили:*

- 1) РТ №1 на северо-западе, ул. Утренней зари, участок № 20, кадастровый номер участка 56:21:1802001:2341
  - азота диоксид 0,494 ПДК, при собственном вкладе 0,077 ПДК;
  - углерод оксид 0,633 ПДК, при собственном вкладе 0,145 ПДК;
- 2) РТ №2 на севере, ул. Пойменная, участок № 16, кадастровый номер участка 56:21:1802001:2345
  - азота диоксид 0,494 ПДК, при собственном вкладе 0,077 ПДК;
  - углерод оксид 0,647 ПДК, при собственном вкладе 0,158 ПДК;
- 3) РТ №3 на северо-востоке, ул. Пойменная, участок № 17, кадастровый номер участка 56:21:1802001:2346
  - азота диоксид 0,485 ПДК, при собственном вкладе 0,067 ПДК;
  - углерод оксид 0,706 ПДК, при собственном вкладе 0,223 ПДК;
- 4) РТ №4 на востоке, ул. Пойменная, участок № 18, кадастровый номер участка 56:21:1802001:2347
  - азота диоксид 0,753 ПДК, при собственном вкладе 0,235 ПДК;
  - углерод оксид 0,749 ПДК, при собственном вкладе 0,257 ПДК;
- 5) РТ №5 на юго-востоке, улица Береговая, участок № 19 а, кадастровый номер участка 56:21:1802001:2579
  - азота диоксид 0,499 ПДК, при собственном вкладе 0,081 ПДК;
  - углерод оксид 0,682 ПДК, при собственном вкладе 0,181 ПДК;
- 6) РТ №6 с южной стороны на расстоянии 39 м - ул. Утренней зари, участок № 19 кадастровый номер участка 56:21:1802001:2348
  - азота диоксид 0,489 ПДК, при собственном вкладе 0,073 ПДК;
  - углерод оксид 0,592 ПДК, при собственном вкладе 0,079 ПДК;
- 7) РТ №7 на юго-западе на расстоянии 37 м - ул. Утренней Зари участок б/н, кадастровый номер участка 56:21:1802001:2555; на расстоянии 25 м - ул. Утренней Зари участок б/н, кадастровый номер участка 56:21:1802001:2556; на расстоянии 22 м - ул. Утренней Зари участок №27, кадастровый номер участка 56:21:1802001:2561; на расстоянии 23 м - ул. Утренней Зари участок б/н, кадастровый номер участка 56:21:1802001:2558
  - азота диоксид 0,759 ПДК, при собственном вкладе 0,234 ПДК;
  - углерод оксид 0,579 ПДК, при собственном вкладе 0,079 ПДК;
- 8) РТ №8 с запада на расстоянии 22 м - ул. Утренней Зари участок №31, кадастровый номер участка 56:21:1802001:2559 и на расстоянии 23 м - ул. Утренней Зари, дом № 33, кадастровый номер участка 56:21:1802001:2560
  - азота диоксид 0,678 ПДК, при собственном вкладе 0,189 ПДК;
  - углерод оксид 0,568 ПДК, при собственном вкладе 0,072 ПДК.

*Максимальные приземные концентрации в расчетных точках на границе ориентировочной С33 составили:*

- 1) РТ №16, ул. Пойменная, участок № 11, кадастровый номер участка 56:21:1802001:636
  - азота диоксид 0,478 ПДК, при собственном вкладе 0,061 ПДК;
  - углерод оксид 0,519 ПДК, при собственном вкладе 0,234 ПДК.
- 2) РТ №17, бульвар Молодежный, дом № 9а:
  - азота диоксид 0,485 ПДК, при собственном вкладе 0,073 ПДК;
  - углерод оксид 0,650 ПДК, при собственном вкладе 0,153 ПДК.
- 3) РТ №18, с. Павловка, ул. Луговая, участок № 30/1, кадастровый номер участка 56:21:1802001:818

 подпись 1-го эксперта

- азота диоксид 0,473 ПДК, при собственном вкладе 0,061 ПДК;
- углерод оксид 0,571 ПДК, при собственном вкладе 0,073 ПДК.
- 4) РТ №19, восточная сторона с. Павловка, в районе пер. Речной переходящего на проселочную дорогу (в сторону р. Каргала)
- азота диоксид 0,485 ПДК, при собственном вкладе 0,073 ПДК;
- углерод оксид 0,580 ПДК, при собственном вкладе 0,084 ПДК.

Дополнительно проведен расчет в расчетных точках: РТ №13, ул. Молодежный бульвар,3 (Лицей); РТ №14, ул. Дружбы, 2 (Детсад «Ласточка»); РТ №15, ул. Молодежный бульвар,1; СК «Гелиос».

*Максимальные приземные концентрации в расчетных точках на границе ориентировочной СЗЗ составили:*

- 1) РТ №13, ул. Молодежный бульвар,3 (Лицей)
  - азота диоксид 0,434 ПДК, при собственном вкладе 0,049 ПДК;
- 2) РТ №14, ул. Дружбы, 2 (Детсад «Ласточка»)
  - азота диоксид 0,415 ПДК, при собственном вкладе 0,038 ПДК;
- 3) РТ №15, ул. Молодежный бульвар,1; СК «Гелиос»
  - азота диоксид 0,395 ПДК, при собственном вкладе 0,027 ПДК.

По остальным веществам максимальные приземные концентрации составили менее 0,1 ПДК с учетом фона.

Из анализа расчета рассеивания загрязняющих веществ в приземном слое атмосферы установлено, что концентрации загрязняющих веществ на границе расчетной СЗЗ, на границе ближайшей и перспективной жилой застройки, детсада, лицея, СК «Гелиос» не превышают ПДК.

На основании расчетов проектом предлагается по фактору химического загрязнения атмосферного воздуха принять границу расчетной (предварительной) СЗЗ, равной:

- с севера на расстоянии 5 м - ул. Пойменная расположен участок № 16, (кадастровый номер участка 56:21:1802001:2345);
- на северо-востоке на расстоянии 6 м - ул. Пойменная, участок № 17, кадастровый номер участка 56:21:1802001:2346;
- на востоке на расстоянии 6 м - ул. Пойменная, участок № 18, кадастровый номер участка 56:21:1802001:2347;
- на юго-востоке на расстоянии 22 м - улица Береговая, участок № 19 а, кадастровый номер участка 56:21:1802001:2579;
- с южной стороны на расстоянии 39 м - ул. Утренней зари, участок № 19 кадастровый номер участка 56:21:1802001:2348;
- на юго-западе на расстоянии 37 м - ул. Утренней Зари участок б/н, кадастровый номер участка 56:21:1802001:2555; на расстоянии 25 м - ул. Утренней Зари участок б/н, кадастровый номер участка 56:21:1802001:2556; на расстоянии 22 м - ул. Утренней Зари участок №27, кадастровый номер участка 56:21:1802001:2561; на расстоянии 23 м - ул. Утренней Зари участок б/н, кадастровый номер участка 56:21:1802001:2558;
- с запада на расстоянии 22 м - ул. Утренней Зари участок №31, кадастровый номер участка 56:21:1802001:2559; на расстоянии 23м - ул. Утренней Зари, дом № 33, кадастровый номер участка 56:21:1802001:2560;
- на северо-западе на расстоянии 5 м - ул. Утренней зари, участок № 20, кадастровый номер участка 56:21:1802001:2341.

Источниками шума на предприятии являются: автотранспорт, компрессор генератора ледяной воды, оборудование, установленное внутри цехов (компрессоры №№1,2; насосы №№ 1,2,3,4.

Октавные уровни звуковой мощности оборудования взяты согласно «Каталогу источников шума и средств защиты».

Нормы допустимого шума для территорий площадки и территорий, прилегающих к жилым зданиям, приняты согласно СН 2.2.4/2.1.8.562-96 «Шум на рабочих местах, в помещениях жилых, общественных зданий и на территории жилой застройки. В качестве критерия допустимости шумового воздействия объектов приняты допустимые уровни звукового давления (L), уровень звука (LA), эквивалентный (LAэкв) и максимальный (LАмакс) уровень звука для дневного и ночного времени суток.

Акустический расчёт произведён в октавных полосах частот звукового давления и по уровню звука для постоянных источников шума, а также по эквивалентному и максимальному уровням звука для всех источников шума с использованием ПЭВМ по лицензированной программе ПК «Эколог-Шум», версия 2.3., реализующей основные положения СН 2.2.4/2.1.8.562-96, СНиП 23-03-2003, МУК 4.3.2194-07 в 11 расчетных точках по двум вариантам: 1) для дневного времени суток (учтены все источники шума, а также фоновые источники шума); 2) для ночного времени суток (работающее оборудование молокоперерабатывающего завода).

Проведенные расчеты показали, что в контрольных точках уровень звука (LA, дБА) и уровни звукового давления в октавных полосах частот (дБ) - для постоянных источников шума, и эквивалентный (LAэкв, дБА) и максимальный уровни звука (LАмакс, дБА) – для непостоянных источников шума, не превышают допустимого значения. Результаты расчетов представлены в приложении.

На основании расчетов проектом предлагается по фактору шумового воздействия принять границу расчетной (предварительной) СЗЗ, равной:

- с севера на расстоянии 5 м - ул. Пойменная расположен участок № 16, (кадастровый номер участка 56:21:1802001:2345;
- на северо-востоке на расстоянии 6 м - ул. Пойменная, участок № 17, кадастровый номер участка 56:21:1802001:2346;
- на востоке на расстоянии 6 м - ул. Пойменная, участок № 18, кадастровый номер участка 56:21:1802001:2347;
- на юго-востоке на расстоянии 22 м - улица Береговая, участок № 19 а, кадастровый номер участка 56:21:1802001:2579;
- с южной стороны на расстоянии 39 м - ул. Утренней зари, участок № 19 кадастровый номер участка 56:21:1802001:2348;
- на юго-западе на расстоянии 37 м - ул. Утренней Зари участок б/н, кадастровый номер участка 56:21:1802001:2555; на расстоянии 25 м - ул. Утренней Зари участок б/н, кадастровый номер участка 56:21:1802001:2556; на расстоянии 22 м - ул. Утренней Зари участок №27, кадастровый номер участка 56:21:1802001:2561; на расстоянии 23 м - ул. Утренней Зари участок б/н, кадастровый номер участка 56:21:1802001:2558;
- с запада на расстоянии 22 м - ул. Утренней Зари участок №31, кадастровый номер участка 56:21:1802001:2559; на расстоянии 23м - ул. Утренней Зари, дом № 33, кадастровый номер участка 56:21:1802001:2560;
- на северо-западе на расстоянии 5 м - ул. Утренней зари, участок № 20, кадастровый номер участка 56:21:1802001:2341.

Расчет границ СЗЗ по остальным факторам физического воздействия не проводились, в связи с нецелесообразностью расчетов, в связи с тем, что в настоящее время расчетных методик, позволяющих провести точные расчеты параметров вибрации в глинистом грунте из-за изменяющихся характеристик грунтов в зависимости от сезонных



подпись 1-го эксперта

погодных условий, не существует. Источники ЭМИ свыше 10кВ на территории промплощадки отсутствуют, в связи с чем учет такого фактора как ЭМИ не требуется.

В соответствии с требованиями раздела IV СанПиН 2.2.1/2.1.1.1200-03. Новая редакция (с изменениями и дополнениями) в целях установления окончательного размера СЗЗ проектом запланировано проведение натурных исследований загрязнения атмосферного воздуха и замеров шумового воздействия. Натурные инструментальные исследования атмосферного воздуха и шумового воздействия планируется проводить силами аккредитованной лабораторией в 8 контрольных точках согласно приложению. Исследования атмосферного воздуха будут проводиться не менее 30 дней исследований с учетом определенного направления ветра (от источников промплощадки предприятия к выбранной точке контроля) на содержание азота диоксида, углерода оксида.

Также запланирован контроль шумового загрязнения, который будет проведен 1 раз в год (по 1 дню летом и зимой) в дневное (с 07.00 – 23.00) и ночное время (с. 23.00 – 07.00) суток в 8 контрольных точках согласно программе натурных исследований представленных в приложении.

Таким образом, на основании вышеизложенного, проектом предлагается принять расчетную (предварительную) санитарно-защитную зону для молокоперерабатывающего завода ООО «Весенний» равной:

с севера на расстоянии 5 м - ул. Пойменная расположен участок № 16, (кадастровый номер участка 56:21:1802001:2345;

- на северо-востоке на расстоянии 6 м - ул. Пойменная, участок № 17, кадастровый номер участка 56:21:1802001:2346;

- на востоке на расстоянии 6 м - ул. Пойменная, участок № 18, кадастровый номер участка 56:21:1802001:2347;

- на юго-востоке на расстоянии 22 м - улица Береговая, участок № 19 а, кадастровый номер участка 56:21:1802001:2579;

- с южной стороны на расстоянии 39 м - ул. Утренней зари, участок № 19 кадастровый номер участка 56:21:1802001:2348;

- на юго-западе на расстоянии 37 м - ул. Утренней Зари участок б/н, кадастровый номер участка 56:21:1802001:2555; на расстоянии 25 м - ул. Утренней Зари участок б/н, кадастровый номер участка 56:21:1802001:2556; на расстоянии 22 м - ул. Утренней Зари участок №27, кадастровый номер участка 56:21:1802001:2561; на расстоянии 23 м - ул. Утренней Зари участок б/н, кадастровый номер участка 56:21:1802001:2558;

- с запада на расстоянии 22 м - ул. Утренней Зари участок №31, кадастровый номер участка 56:21:1802001:2559; на расстоянии 23м - ул. Утренней Зари, дом № 33, кадастровый номер участка 56:21:1802001:2560.

Координаты точек границ расчетной (предварительной) СЗЗ для молокоперерабатывающего предприятия ООО «Весенний» в системе координат, используемой для ведения Единого государственного реестра недвижимости:


Код	Координаты (м)		Высота (м)	Тип точки	Комментарий
	X	Y			
1	213,50	138,50	2,00	на границе жилой зоны (расчетной СЗЗ)	Р.Т.1 на северо-западе, ул. Утренней зари, участок № 20, кадастровый номер участка 56:21:1802001:2341



подпись 1-го эксперта



Код	Координаты (м)		Высота (м)	Тип точки	Комментарий
	X	Y			
2	245,46	153,45	2,00	на границе жилой зоны (расчетной СЗЗ)	Р.Т. 2 на севере, ул. Пойменная, участок № 16, кадастровый номер участка 56:21:1802001:2345
3	277,76	172,59	2,00	на границе жилой зоны (расчетной СЗЗ)	Р.Т. 3 на северо-востоке, ул. Пойменная, участок № 17, кадастровый номер участка 56:21:1802001:2346
4	298,57	148,06	2,00	на границе жилой зоны (расчетной СЗЗ)	Р.Т. 4 на востоке, ул. Пойменная, участок № 18, кадастровый номер участка 56:21:1802001:2347
5	301,58	118,14	2,00	на границе жилой зоны (расчетной СЗЗ)	Р.Т. 5 на юго-востоке, улица Береговая, участок № 19 а, кадастровый номер участка 56:21:1802001:2579
6	272,00	95,72	2,00	на границе жилой зоны (расчетной СЗЗ)	Р.Т. 6 на юге, ул. Утренней зари, участок № 19, кадастровый номер участка 56:21:1802001:2348
7	246,01	74,68	2,00	на границе жилой зоны (расчетной СЗЗ)	Р.Т. 7 на юго-западе, ул. Утренней Зари участок №27, кадастровый номер участка 56:21:1802001:2561
8	226,50	106,76	2,00	на границе жилой зоны (расчетной СЗЗ)	Р.Т. 8 на западе, ул. Утренней Зари, дом № 33, кадастровый номер участка 56:21:1802001:2560
9	233,50	140,50	2,00	на границе производственной зоны	Р.Т 9 по ул. Утренней зари, со стороны участка 56:21:1802001:2341
10	279,00	168,00	2,00	на границе производственной зоны	Р.Т. 10 со стороны участка 56:21:1802001:2345 (ул. Пойменная)
11	301,00	133,00	2,00	на границе производственной зоны	Р.Т. 11 со стороны участка 56:21:1802001:2347 (пер. Речной)
12	254,50	105,00	2,00	на границе производственной зоны	Р.Т. 12 на перекрестке ул. Утренней зари и пер. Речной
13	116,50	-25,00	2,00	застройка	Р.Т. 13 Лицей, Молодежный бульвар, 3
14	193,00	-139,00	2,00	застройка	Р.Т. 14 Д/с "Ласточка", ул. Дружбы, 2
15	29,00	-146,50	2,00	застройка	Р.Т. 15 СК "Гелиос", Молодежный бульвар,1
16	258,50	265,00	2,00	на границе ориентировочной СЗЗ	Р.Т. 16, ул. Пойменная, участок № 11, кад.номер участка 56:21:1802001:636
17	286,50	11,00	2,00	на границе ориентировочной СЗЗ	Р.Т. 17, бульвар Молодежный, дом № 9а, кад.номер участка бульвар Молодежный, дом № 9а

 подпись 1-го эксперта

Код	Координаты (м)		Высота (м)	Тип точки	Комментарий
	X	Y			
18	134,50	139,00	2,00	на границе ориентировочной СЗЗ	Р.Т. 18, с. Павловка, ул. Луговая, участок № 30/1, кад.номер участка 56:21:1802001:818
19	400,50	141,00	2,00	на границе ориентировочной СЗЗ	Р.Т. 19, восточная сторона с. Павловка, в районе пер. Речной переходящего на проселочную дорогу (в сторону р.Каргалка)

В предлагаемой расчетной СЗЗ нормируемые объекты, в т.ч. территория перспективной жилой застройки отсутствуют. В соответствии с требованиями п. 5 постановления правительства РФ от 3 марта 2018г. № 222 «Об утверждении Правил установления санитарно – защитных зон и использования земельных участков, расположенных в границах санитарно – защитных зон» в границах санитарно – защитных зоны не допускается использование земельных участков в целях размещения жилой застройки, объектов образовательного и медицинского назначения, спортивных сооружений открытого типа, организаций отдыха детей и их оздоровления, зон рекреационного назначения и для ведения дачного хозяйства и садоводства, объектов для производства и хранения лекарственных средств, объектов пищевых отраслей промышленности, оптовых складов продовольственного сырья и пищевой продукции, комплексов водопроводных сооружений для подготовки и хранения питьевой воды, использование земельных участков в целях производства, хранения и переработки сельскохозяйственной продукции, предназначенной для дальнейшего использования в качестве пищевой продукции.

Ситуационная карта-схема района расположения промплощадки предприятия с нанесенной расчетной (предварительной) СЗЗ представлена в приложении.

## ЗАКЛЮЧЕНИЕ

Проект обоснования размера санитарно-защитной зоны Молокоперерабатывающего завода расположенного по адресу: Оренбургская область, Оренбургский район, Подгородне-Покровский сельсовет, с. Павловка, пер. Речной, разработанный ООО «ЯНА», 460040, Оренбургская обл, г. Оренбург, ул. Алтайская, дом 12а кв. 193 (ОГРН 1155658008440, ИНН 5610212220)

### СООТВЕТСТВУЕТ

СанПиН 2.2.1/2.1.1.1200-03 «Санитарно-защитные зоны и санитарная классификация предприятий, сооружений и иных объектов». Новая редакция (с изменениями и дополнениями).

Экспертизу провёл

Врач ОКГ



Л.А. Дорохова

Заведующий ОКГ



А.А. Неплохов

 подпись 1-го эксперта

**Перечень загрязняющих веществ, выбрасываемых в атмосферу, при эксплуатации МПЗ**

Загрязняющее вещество		Используемый критерий	Значение критерия мг/м3	Класс опасности	Суммарный выброс вещества	
код	наименование				г/с	т/год
1	2	3	4	5	6	7
150	Натрий гидроксид	ОБУВ	0,01	0	0,00016	0,104832
301	Азота диоксид	ПДК м/р	0,2	3	0,0513654	1,309604
304	Азота оксид	ПДК м/р	0,4	3	0,0083469	0,212811
328	Углерод (Сажа)	ПДК м/р	0,15	3	0,0000572	0,000045
330	Сера диоксид	ПДК м/р	0,5	3	0,0015153	0,028305
337	Углерод оксид	ПДК м/р	5	4	0,185254	3,520318
349	Хлор	ПДК м/р	0,1	2	0,00017533	0,057597
703	Бенз/а/пирен (3, 4-Бензпирен)	ПДК с/с	1,00E-06	1	1,898E-08	4,8142E-07
938	1,1,1,2 – Тетрафторэтан (Фреон134 а)	ОБУВ	2,5	0	0,0000024	0,000067
967	Пентафторэтан (Хладон-125)	ПДК м/р	100	4	0,0000264	0,000733
978	1,1,1 – Трифторэтан (Фреон 143 а)	ОБУВ	15	0	0,0000312	0,000867
2704	Бензин (нефтяной, малосернистый)	ПДК м/р	5	4	0,0056715	0,022758
2732	Керосин	ОБУВ	1,2	0	0,0009757	0,000845
Всего веществ : 13					<b>0,25358135</b>	<b>5,25878248</b>
в том числе твердых : 3					2,17E-04	1,05E-01
жидких/газообразных : 10					2,53E-01	5,153905

Приземные концентрации на границе производственной площадки

Код	Наименование	Фон (дГДК)	Р.Т.9 - по ул. Угренней зари, со стороны участка 56.21:1802001:2341		Р.Т.10 - со стороны участка 56.21:1802001:2345 (ул. Пойменная)		Р.Т.11 - со стороны участка 56.21:1802001:2347 (пер. Речной)		Р.Т.12 - на перекрестке ул. Угренней зари и пер. Речной	
			С учетом фона	Без учета фона	С учетом фона	Без учета фона	С учетом фона	Без учета фона	С учетом фона	Без учета фона
0150	Натрий гидроксид (Натрия гидроокись, Натр едкий, Сода каустическ	-	0,005	0,005	0,008	0,008	0,002	0,002	0,007	0,007
0301	Азота диоксид (Азот (IV) оксид)	0,07	0,499	0,081	0,489	0,073	0,759	0,234	0,678	0,189
0304	Азот (II) оксид (Азота оксид)	0,025	0,075	0,007	0,074	0,006	0,096	0,019	0,089	0,015
328	Углерод (Сажа)	-	0,001	0,001	0,001	0,001	0,001	0,001	0,001	0,001
0330	Сера диоксид (Ангидрид сернистый)	0,006	0,016	0,002	0,017	0,003	0,020	0,005	0,018	0,002
0337	Углерод оксид	0,4	0,606	0,116	0,662	0,179	0,775	0,281	0,646	0,148
0349	Хлор	-								
0703	Бенз/а/пирен (3,4-Бензпирен)	-	0,001	6,377E-04	9,247E-04	5,197E-04	0,003	0,002	0,002	0,001
0938	1,1,1,2 - Тетрафторэтан (Фреон134 а)	-								
0967	Пентафторэтан (Хладон-125)	-								
0978	1,1,1 - Трифторэтан (Фреон 143 а)	-								
2704	Бензин (нефтяной, малосернистый)	-	0,013	0,013	0,020	0,020	0,031	0,031	0,016	0,016
2732	Керосин	-	0,003	0,003	0,003	0,003	0,003	0,003	0,003	0,003

Расчет нецелесообразен

Расчет нецелесообразен

Расчет нецелесообразен

Расчет нецелесообразен

Приземные концентрации на границе территории жилой застройки (расчетной СЗЗ)

Код	Наименование	Фон (дПДК)	Р.Т.1 на северо-западе, ул. Утренней зари, участок № 20, кадастровый номер участка 56:21:1802001:2341		Р.Т.2 на севере, ул. Пойменная, участок № 16, кадастровый номер участка 56:21:1802001:2345		Р.Т.3 на северо-востоке, ул. Пойменная, участок № 17, кадастровый номер участка 56:21:1802001:2346		Р.Т.4 на востоке, ул. Пойменная, участок № 18, кадастровый номер участка 56:21:1802001:2347	
			С учетом фона	Без учета фона	С учетом фона	Без учета фона	С учетом фона	Без учета фона	С учетом фона	Без учета фона
0150	Натрий гидроксид (Натрия гидроокись, Натр едкий, Сода каустическ	-	0,005	0,005	0,007	0,007	0,010	0,010	0,002	0,002
0301	Азота диоксид (Азот (IV) оксид)	0,07	0,494	0,077	0,494	0,077	0,485	0,067	0,753	0,235
0304	Азот (II) оксид (Азота оксид)	0,025	0,074	0,006	0,074	0,006	0,073	0,005	0,095	0,019
328	Углерод (Сажа)	-	0,001	0,001	0,001	0,001	0,001	0,001	0,001	0,001
0330	Сера диоксид (Ангидрид сернистый)	0,006	0,016	0,002	0,016	0,002	0,018	0,004	0,020	0,004
0337	Углерод оксид	0,4	0,633	0,145	0,647	0,158	0,706	0,223	0,749	0,257
0349	Хлор	-								
0703	Бенз/а/пирен (3,4-Бензпирен)	-	9,701E-04	5,474E-04	9,673E-04	5,443E-04	8,483E-04	4,756E-04	0,003	0,002
0938	1,1,1,2 - Тетрафторэтан (Фреон134 а)	-								
0967	Пентафторэтан (Хладон-125)	-								
0978	1,1,1 - Трифторэтан (Фреон 143 а)	-								
2704	Бензин (нефтяной, малосернистый)	-	0,016	0,016	0,018	0,018	0,024	0,024	0,028	0,028
2732	Керосин	-	0,003	0,003	0,003	0,003	0,003	0,003	0,003	0,003
Расчет нецелесообразен										
Расчет нецелесообразен										
Расчет нецелесообразен										
Расчет нецелесообразен										

Код	Наименование	Фон (дПДК)	Р.Т. 5 на юго-востоке, улица Береговая, участок № 19 а, кадастровый номер участка 56:21:1802001:2579		Р.Т. 6 на юге, ул. Утренней зари, участок № 19, кадастровый номер участка 56:21:1802001:2348		Р.Т. 7 на юго-западе, ул. Утренней Зари участок №27, кадастровый номер участка 56:21:1802001:2561		Р.Т. 8 на западе, ул. Утренней Зари, дом № 33, кадастровый номер участка 56:21:1802001:2560	
			С учетом фона	Без учета фона	С учетом фона	Без учета фона	С учетом фона	Без учета фона	С учетом фона	Без учета фона
0150	Натрий гидроксид (Натрия гидроксид, Натр едкий, Сода каустическ	-	0,003	0,003	0,004	0,004	0,003	0,003	0,004	0,004
0301	Азота диоксид (Азот (IV) оксид)	0,07	0,499	0,081	0,489	0,073	0,759	0,234	0,678	0,189
0304	Азот (III) оксид (Азота оксид)	0,025	0,095	0,019	0,082	0,011	0,080	0,010	0,076	0,007
328	Углерод (Сажа)	-	0,001	0,001	0,001	0,001	0,001	0,001	0,001	0,001
0330	Сера диоксид (Ангидрид сернистый)	0,006	0,018	0,002	0,016	0,001	0,017	0,002	0,016	0,002
0337	Углерод оксид	0,4	0,682	0,181	0,592	0,079	0,579	0,079	0,568	0,072
0349	Хлор	-								
0703	Бенз/а/пирен (3,4-Бензпирен)	-	0,003	0,002	0,002	9,707E-04	0,002	8,598E-04	0,001	6,377E-04
0938	1,1,1,2 - Тетрафторэтан (Фреон134 а)	-								
0967	Пентафторэтан (Хладон-125)	-								
0978	1,1,1 - Трифторэтан (Фреон 143 а)	-								
2704	Бензин (нефтяной, малосернистый)	-	0,020	0,020	0,010	0,010	0,009	0,009	0,008	0,008
2732	Керосин	-	0,003	0,003	0,003	0,003	0,003	0,003	0,002	0,002
Расчет нецелесообразен										
Расчет нецелесообразен										
Расчет нецелесообразен										
Расчет нецелесообразен										

Приземные концентрации на границе ориентировочной СЗЗ

Код	Наименование	Загрязняющее вещество	Фон (ЛПДС)	Р.Т. 16, ул. Пойменная, участок № 11, кал. номер участка 56.21:1802001.636		Р.Т. 17, бульвар Молодежный, дом № 9а, кал. номер участка бульвар Молодежный, дом № 9а		Р.Т. 18, с. Павлова, ул. Луговая, участок № 30/1, кал. номер участка 56.21:1802001.818		Р.Т. 19, восточная сторона с. Павлова, в районе пер. Речной переходящего на проселочную дорогу (в сторону р.Каргалка)	
				С учетом фона	Без учета фона	С учетом фона	Без учета фона	С учетом фона	Без учета фона	С учетом фона	Без учета фона
0150	Натрий гидроксид (Натрия гидроокись, Натр едкий, Сода каустическ	-	-	0,016	0,016	0,016	0,016	0,013	0,013	0,018	0,018
0301	Азота диоксид (Азот (IV) оксид)	0,07	0,07	0,478	0,061	0,485	0,073	0,473	0,061	0,485	0,073
0304	Азот (II) оксид (Азота оксид)	0,025	0,025	0,073	0,005	0,073	0,006	0,072	0,005	0,073	0,006
328	Углерод (Сажа)	-	-	4,283E-04	0,001	5,787E-04	0,001	4,760E-04	0,001	4,535E-04	0,001
0330	Сера диоксид (Ангидрид сернистый)	0,006	0,006	0,014	0,002	0,014	0,002	0,014	0,002	0,014	0,002
0337	Углерод оксид	0,4	0,4	0,519	0,234	0,650	0,153	0,571	0,073	0,580	0,084
0349	Хлор	-	-	0,002	0,005	0,002	0,005	0,002	0,005	0,002	0,005
0703	Бенз/а/пирен (3,4-Бензпирен)	-	-	9,002E-04	5,197E-04	9,407E-04	5,483E-04	8,644E-04	5,197E-04	9,387E-04	5,483E-04
0938	1,1,1,2 - Тетрафторэтан (Фреон134 а)	-	-								
0967	Пентафторэтан (Хладон-125)	-	-								
0978	1,1,1 - Трифторэтан (Фреон 143 а)	-	-								
2704	Бензин (нефтяной, малосернистый)	-	-	0,003	0,008	0,003	0,008	0,003	0,008	0,004	0,008
2732	Керосин	-	-	9,131E-04	0,002	0,001	0,002	0,001	0,002	9,670E-04	0,003

Расчет нецелесообразен

Расчет нецелесообразен

Расчет нецелесообразен

Код	Наименование	Фон (дПДК)	Р.Т. 5 на юго-востоке, улица Береговая, участок № 19 а, кадастровый номер участка 56:21:1802001:2579		Р.Т. 6 на юге, ул. Утренней зари, участок № 19, кадастровый номер участка 56:21:1802001:2348		Р.Т. 7 на юго-западе, ул. Утренней Зари участок №27, кадастровый номер участка 56:21:1802001:2561		Р.Т. 8 на западе, ул. Утренней Зари, дом № 33, кадастровый номер участка 56:21:1802001:2560	
			С учетом фона	Без учета фона	С учетом фона	Без учета фона	С учетом фона	Без учета фона	С учетом фона	Без учета фона
0150	Натрий гидроксид (Натрия гидроксид, Натр едкий, Сода каустическ	-	0,003	0,003	0,004	0,004	0,003	0,003	0,004	0,004
0301	Азота диоксид (Азот (IV) оксид)	0,07	0,499	0,081	0,489	0,073	0,759	0,234	0,678	0,189
0304	Азот (III) оксид (Азота оксид)	0,025	0,095	0,019	0,082	0,011	0,080	0,010	0,076	0,007
328	Углерод (Сажа)	-	0,001	0,001	0,001	0,001	0,001	0,001	0,001	0,001
0330	Сера диоксид (Ангидрид сернистый)	0,006	0,018	0,002	0,016	0,001	0,017	0,002	0,016	0,002
0337	Углерод оксид	0,4	0,682	0,181	0,592	0,079	0,579	0,079	0,568	0,072
0349	Хлор	-								
0703	Бенз/а/пирен (3,4-Бензпирен)	-	0,003	0,002	0,002	9,707E-04	0,002	8,598E-04	0,001	6,377E-04
0938	1,1,1,2 - Тетрафторэтан (Фреон134 а)	-								
0967	Пентафторэтан (Хладон-125)	-								
0978	1,1,1 - Трифторэтан (Фреон 143 а)	-								
2704	Бензин (нефтяной, малосернистый)	-	0,020	0,020	0,010	0,010	0,009	0,009	0,008	0,008
2732	Керосин	-	0,003	0,003	0,003	0,003	0,003	0,003	0,002	0,002
Расчет нецелесообразен										
Расчет нецелесообразен										
Расчет нецелесообразен										
Расчет нецелесообразен										



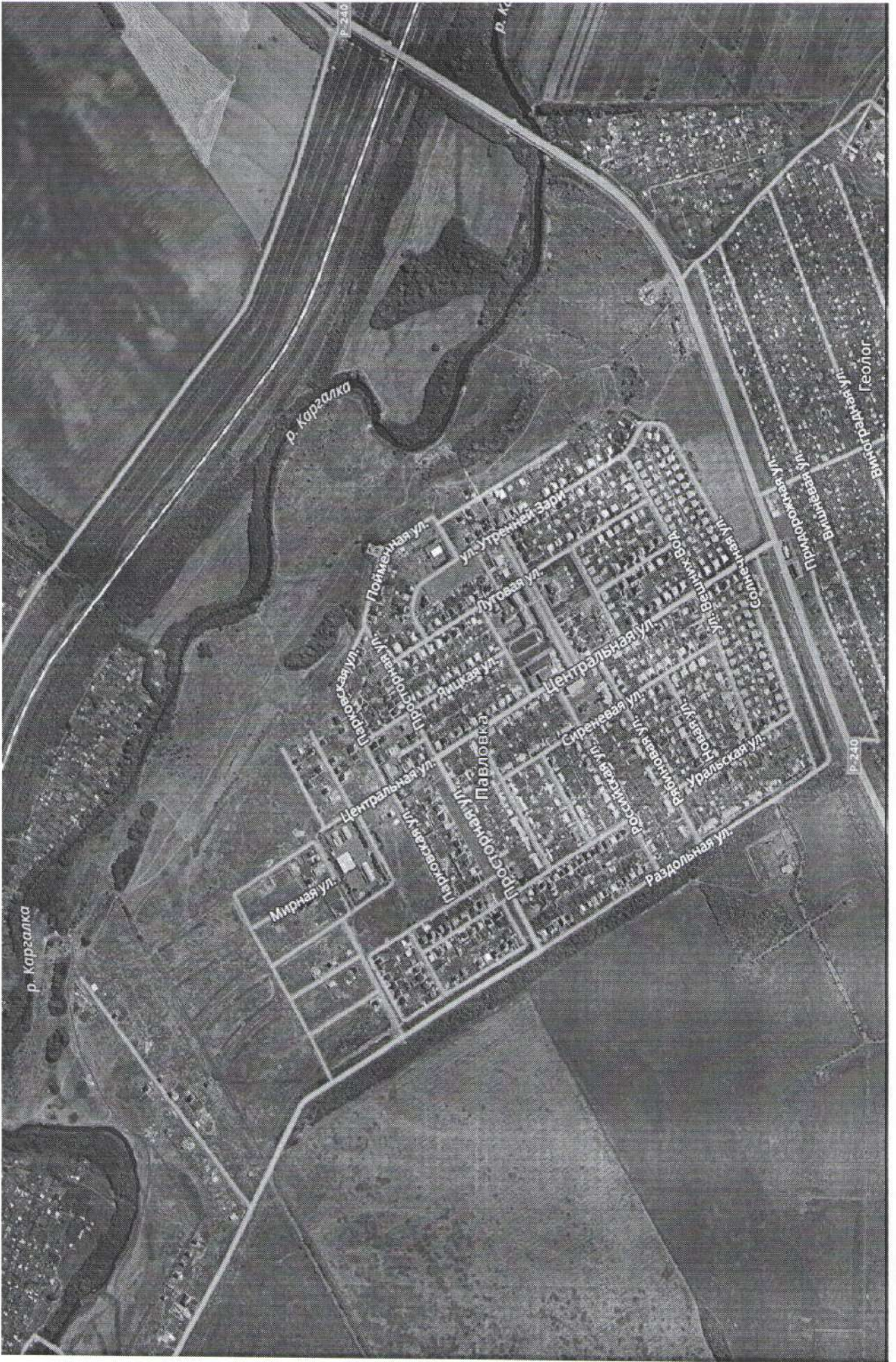
Приземные концентрации в зоне влияния объекта на границе объектов (лицей, детсад «Ласточка», СК «Гелиос»)

Код	Загрязняющее вещество	Фон (дПДК)	Р.Т. 13 Лицей, Молодежный бульвар, 3		Р.Т. 14 Д/с "Ласточка", ул. Дружбы, 2		Р.Т. 15 СК "Гелиос", Молодежный бульвар, 1	
			С учетом фона	Без учета фона	С учетом фона	Без учета фона	С учетом фона	Без учета фона
0150	Натрий гидроксид (Натрия гидроокись, Натр едкий, Сода каустическ	-	0,006	0,006	0,005	0,005	0,003	0,003
0301	Азота диоксид (Азот (IV) оксид)	0,07	0,434	0,049	0,415	0,038	0,395	0,027
0304	Азот (II) оксид (Азота оксид)	0,025	0,069	0,004	0,068	0,003	0,066	0,002
328	Углерод (Сажа)	-	2,431E-04	2,431E-04	1,606E-04	1,606E-04	1,083E-04	1,083E-04
0330	Сера диоксид (Ангидрид сернистый)	0,006	0,013	4,143E-04	0,013	3,012E-04	0,013	2,115E-04
0337	Углерод оксид	0,4	0,499	0,011	0,494	0,010	0,490	0,007
0349	Хлор	-	6,913E-04	6,913E-04	4,998E-04	4,998E-04	3,534E-04	3,534E-04
0703	Бенз/а/пирен (3,4-Бензпирен)	-	6,046E-04	3,404E-04	4,662E-04	2,625E-04	3,295E-04	1,856E-04
0938	1,1,1,2 – Тетрафторэтан (Фреон 134 а)	-	Расчет нецелесообразен					
0967	Пентафторэтан (Хладон-125)	-	Расчет нецелесообразен					
0978	1,1,1 – Трифторэтан (Фреон 143 а)	-	Расчет нецелесообразен					
2704	Бензин (нефтяной, малосернистый)	-	0,002	0,002	0,001	0,001	7,120E-04	7,120E-04
2732	Керосин	-	5,184E-04	5,184E-04	3,424E-04	3,424E-04	2,310E-04	2,310E-04

№ п/п	Расчетная точка	Координаты точки		Высота (м)	Уровни шума La, дБа на границе жилой застройки (раччетной СЗЗ)	
		X	Y		Дневное время	Ночное время
001	Р.Т.1 на северо-западе, ул. Утренней зари, участок № 20, кадастровый номер участка 56:21:1802001:2341	102.00	117.50	1.50	46,8	43,9
002	Р.Т. 2 на севере, ул. Пойменная, участок № 16, кадастровый номер участка 56:21:1802001:2345	129.00	138.00	1.50	44,2	38,6
003	Р.Т. 3 на северо-востоке, ул. Пойменная, участок № 17, кадастровый номер участка 56:21:1802001:2346	155.50	124.50	1.50	48,7	43,2
004	Р.Т. 4 на востоке, ул. Пойменная, участок № 18, кадастровый номер участка 56:21:1802001:2347	166.50	107.50	1.50	53,1	43,4
005	Р.Т. 5 на юго-востоке, улица Береговая, участок № 19 а, кадастровый номер участка 56:21:1802001:2579	154.00	77.00	1.50	53,3	41,5
006	Р.Т. 6 на юге, ул. Утренней зари, участок № 19, кадастровый номер участка 56:21:1802001:2348	132.50	57.00	1.50	51,8	39,0
007	Р.Т. 7 на юго-западе, ул. Утренней Зари участок №27, кадастровый номер участка 56:21:1802001:2561	93.50	58.50	1.50	50,7	38,8
008	Р.Т. 8 на западе, ул. Утренней Зари, дом № 33, кадастровый номер участка 56:21:1802001:2560	73.50	94.50	1.50	50,5	38,5
<b>Допустимые уровни шума на территории жилой застройки, дБА</b>					<b>65</b>	<b>55</b>

Наименование точки контроля и её место расположения	Координаты точек		Номер точки на кадастровом плане территории	Ветер при проведении исследований	Контролируемые загрязняющие вещества	Кол-во дней исследований
	X	X				
Точка № 1 с северо-западной стороны на расстоянии 5 м (ул. Утренней зари, участок № 20, кадастровый номер участка 56:21:1802001:2341)	438 505,70	2 295 711,36	12	восточный, юго-восточный, южный северо-восточный, штиль	Азота диоксид Азота оксид Углерод оксид	30 30 30
Точка № 2 с севера на расстоянии 5 м ( ул. Пойменная, участок № 16, кадастровый номер участка 56:21:1802001:2345).	438 533,73	2 295 760,42	1	южный, юго-западный, юго-восточный, штиль	Азота диоксид Азота оксид Углерод оксид	30 30 30
Точка № 3 на северо-востоке на расстоянии 6 м (ул. Пойменная, участок № 17, кадастровый номер участка 56:21:1802001:2346).	438 515,73	2 295 770,73	2	южный, западный, юго-западный, штиль	Азота диоксид Азота оксид	30 30
Точка № 4 с восточной стороны на расстоянии 6 м (ул. Пойменная, участок № 18, кадастровый номер участка 56:21:1802001:2347).	438 497,72	2 295 781,03	3	Западный, северо-западный, юго-западный, штиль	Углерод оксид Азота диоксид Азота оксид	30 30 30
Точка № 5 с юго-восточной стороны на расстоянии 22 м (улица Береговая, участок № 19 а, кадастровый номер участка 56:21:1802001:2579).	438 467,01	2 295 780,19	5	Западный, северо-западный, юго-западный, штиль	Углерод оксид Азота диоксид Азота оксид	30 30 30
Точка № 6 с южной стороны на расстоянии 39 м (ул. Утренней зари, участок № 19 кадастровый номер участка 56:21:1802001:2348)	438 435,37	2 295 751,55	7	Северо-западный, северный, северо-восточный, штиль	Азота диоксид Азота оксид Углерод оксид	30 30 30
Точка № 7 с юго-западной стороны на расстоянии 22 м (ул. Утренней Зари участок №27, кадастровый номер участка 56:21:1802001:2561)	438 443,82	2 295 718,45	9	северо-восточный, северный, штиль	Азота диоксид Азота оксид Углерод оксид	30 30 30
Точка № 8 с западной стороны на расстоянии 23 м (ул. Утренней Зари, дом № 33, кадастровый номер участка 56:21:1802001:2560)	438 492,23	2 295 689,75	11	восточный, северо-восточный, юго-восточный, штиль	Азота диоксид Азота оксид Углерод оксид	30 30 30

Наименование точки контроля и её место расположения	Координаты точек		Координаты точек	Контролируемые показатели	Кол-во дней исследований
	X	X			
<b>Площадка ООО «Весенний»</b>					
<b>Точка № 1</b> с северо-западной стороны на расстоянии 5 м (ул. Утренней Зари, участок № 20, кадастровый номер участка 56:21:1802001:2341)	438 505,70	2 295 711,36	12	Октавные уровни звукового давления, уровни эквивалентного и максимального звука (с 7 <sup>00</sup> до 23 <sup>00</sup> ч., с 23 <sup>00</sup> до 7 <sup>00</sup> ч.)	2 (в течение года, по 1 дню летом и зимой)
<b>Точка № 2</b> с севера на расстоянии 5 м (ул. Пойменная, участок № 16, кадастровый номер участка 56:21:1802001:2345).	438 533,73	2 295 760,42	1	Октавные уровни звукового давления, уровни эквивалентного и максимального звука (с 7 <sup>00</sup> до 23 <sup>00</sup> ч., с 23 <sup>00</sup> до 7 <sup>00</sup> ч.)	2 (в течение года, по 1 дню летом и зимой)
<b>Точка № 3</b> на северо-востоке на расстоянии 6 м (ул. Пойменная, участок № 17, кадастровый номер участка 56:21:1802001:2346).	438 515,73	2 295 770,73	2	Октавные уровни звукового давления, уровни эквивалентного и максимального звука (с 7 <sup>00</sup> до 23 <sup>00</sup> ч., с 23 <sup>00</sup> до 7 <sup>00</sup> ч.)	2 (в течение года, по 1 дню летом и зимой)
<b>Точка № 4</b> с восточной стороны на расстоянии 6 м (ул. Пойменная, участок № 18, кадастровый номер участка 56:21:1802001:2347).	438 497,72	2 295 781,03	3	Октавные уровни звукового давления, уровни эквивалентного и максимального звука (с 7 <sup>00</sup> до 23 <sup>00</sup> ч., с 23 <sup>00</sup> до 7 <sup>00</sup> ч.)	2 (в течение года, по 1 дню летом и зимой)
<b>Точка № 5</b> с юго-восточной стороны на расстоянии 22 м (улица Береговая, участок № 19 а, кадастровый номер участка 56:21:1802001:2579).	438 467,01	2 295 780,19	5	Октавные уровни звукового давления, уровни эквивалентного и максимального звука (с 7 <sup>00</sup> до 23 <sup>00</sup> ч., с 23 <sup>00</sup> до 7 <sup>00</sup> ч.)	2 (в течение года, по 1 дню летом и зимой)
<b>Точка № 6</b> с южной стороны на расстоянии 39 м (ул. Утренней Зари, участок № 19 кадастровый номер участка 56:21:1802001:2348)	438 435,37	2 295 751,55	7	Октавные уровни звукового давления, уровни эквивалентного и максимального звука (с 7 <sup>00</sup> до 23 <sup>00</sup> ч., с 23 <sup>00</sup> до 7 <sup>00</sup> ч.)	2 (в течение года, по 1 дню летом и зимой)
<b>Точка № 7</b> с юго-западной стороны на расстоянии 22 м (ул. Утренней Зари участок № 27, кадастровый номер участка 56:21:1802001:2561)	438 443,82	2 295 718,45	9	Октавные уровни звукового давления, уровни эквивалентного и максимального звука (с 7 <sup>00</sup> до 23 <sup>00</sup> ч., с 23 <sup>00</sup> до 7 <sup>00</sup> ч.)	2 (в течение года, по 1 дню летом и зимой)
<b>Точка № 8</b> с западной стороны на расстоянии 23 м (ул. Утренней Зари, дом № 33, кадастровый номер участка 56:21:1802001:2560)	438 492,23	2 295 689,75	11	Октавные уровни звукового давления, уровни эквивалентного и максимального звука (с 7 <sup>00</sup> до 23 <sup>00</sup> ч., с 23 <sup>00</sup> до 7 <sup>00</sup> ч.)	2 (в течение года, по 1 дню летом и зимой)



р. Каргалка

р. Каргалка

р. Каргалка

Мирная ул.

Центральная ул.

Павловская ул.

Павловка

Проспект Мухоморова

Пойменная ул.

Ямская ул.

Луговая ул.

ул. Утренней Зари

Проспект Мухоморова

Павловка

Центральная ул.

Сиреневая ул.

ул. Ветлих Вод.

ул. Ветлих Вод.

ул. Ветлих Вод.

ул. Ветлих Вод.

ул. Ветлих Вод.

ул. Ветлих Вод.

ул. Ветлих Вод.

ул. Ветлих Вод.

ул. Ветлих Вод.

ул. Ветлих Вод.

Раздольная ул.

Росси́йская ул.

ул. Карла Маркса

ул. Карла Маркса

ул. Карла Маркса

ул. Карла Маркса

ул. Карла Маркса

ул. Карла Маркса

ул. Карла Маркса

ул. Карла Маркса

ул. Карла Маркса

ул. Карла Маркса

ул. Карла Маркса

ул. Карла Маркса

Раздольная ул.

Росси́йская ул.

ул. Карла Маркса

ул. Карла Маркса

ул. Карла Маркса

ул. Карла Маркса

ул. Карла Маркса

ул. Карла Маркса

ул. Карла Маркса

ул. Карла Маркса

ул. Карла Маркса

ул. Карла Маркса

ул. Карла Маркса

ул. Карла Маркса

Раздольная ул.

Росси́йская ул.

ул. Карла Маркса

ул. Карла Маркса

ул. Карла Маркса

ул. Карла Маркса

ул. Карла Маркса

ул. Карла Маркса

ул. Карла Маркса

ул. Карла Маркса

ул. Карла Маркса

ул. Карла Маркса

ул. Карла Маркса

ул. Карла Маркса

Раздольная ул.

Росси́йская ул.

ул. Карла Маркса

ул. Карла Маркса

ул. Карла Маркса

ул. Карла Маркса

ул. Карла Маркса

ул. Карла Маркса

ул. Карла Маркса

ул. Карла Маркса

ул. Карла Маркса

ул. Карла Маркса

ул. Карла Маркса

ул. Карла Маркса

ул. Мухоморова

ул. Мухоморова

ул. Мухоморова

ул. Мухоморова

ул. Мухоморова

ул. Мухоморова

ул. Мухоморова

ул. Мухоморова

ул. Мухоморова

ул. Мухоморова

ул. Мухоморова

ул. Мухоморова

ул. Мухоморова

ул. Мухоморова

ул. Мухоморова

ул. Мухоморова

ул. Мухоморова

ул. Мухоморова

ул. Мухоморова

ул. Мухоморова

ул. Мухоморова

ул. Мухоморова

ул. Мухоморова

ул. Мухоморова

ул. Мухоморова

ул. Мухоморова

ул. Мухоморова

ул. Мухоморова

ул. Мухоморова

ул. Мухоморова

ул. Мухоморова

ул. Мухоморова

ул. Мухоморова

ул. Мухоморова

ул. Мухоморова

ул. Мухоморова

ул. Мухоморова

ул. Мухоморова

ул. Мухоморова

ул. Мухоморова

ул. Мухоморова

ул. Мухоморова

ул. Мухоморова

ул. Мухоморова

ул. Мухоморова

ул. Мухоморова

ул. Мухоморова

ул. Мухоморова

ул. Мухоморова

ул. Мухоморова