

Главе МО Подгородне-Покровский сельсовет
Оренбургского района Оренбургской области

Ю.В.Гомзову

от Тюмениной А.А.

адрес регистрации Федобургская обл
Федобургский р-он
с.п.Покровка ул.Трудовая д.3
действующего по доверенности от _____

тел. 89068368871.89225493122

ЗАЯВЛЕНИЕ

Я являюсь собственником нежилого дома и земельного участка по адресу п.п.Покровка ул.Трудовая д.3 которые были приобретены нежилой дом 2004г земельный участок 2006г. В 2018г. произвели реконструкцию нежилого дома путём увеличения площади площади, без разрушения старого строения, т.е. пристроили к существующему нежилому дому. При приобретении дома, дом стоял по границе участка, со смежным земельным участком (Трудовая 4) в настоящее время реконструкция дома велась с нарушением градостроительных норм в части отступа от границ смежного участка (Трудовая 4). Кроме того на сегодняшний день площадь участка меньше установленного минимального размера. На основании выше сказанного прошу предоставить разрешение на отклонение предельных параметров разрешенного строительства путём уменьшения расстояния от границы участка со стороны ул. Трудовая 4 до нежилого дома с 3 метров до 0 м снизить минимальный размер участка с 600 кв м до 527 кв м.

Тюменина А.А. 11.07.2019г.
_____ дата

Администрация
муниципального образования
подгородне-покровский сельсовет
Оренбургского района
« 11 » 07 2019 г.
Вх.№ 453

234268

РОССИЙСКАЯ ФЕДЕРАЦИЯ



Единый государственный реестр прав
на недвижимое имущество и сделок с ним

Управление Федеральной регистрационной
службы по Оренбургской области

СВИДЕТЕЛЬСТВО
о государственной регистрации права

Дата выдачи: "29" марта 2006 года

Документы-основания	Договор от 03.03.2006г.
Субъект (субъекты) права	ПШЕНИНА АННА ЛЕОНТЬЕВНА Дата рождения "18" апреля 1960 г. Паспорт 53 05 243902 выдан ОВД Промышленного района г. Оренбурга 30.09.2005г., код подразделения 562-002 Адрес постоянного места жительства: Оренбургская область, г.Оренбург, ул. Попова, дом № 12
Вид права	Собственность
Объект права	Земельный участок площадью 527(пятьсот двадцать семь) кв.м. Назначение: земли поселений. Адрес: Местоположение установлено относительно ориентира жилой дом, расположенного в границах участка, адрес ориентира: обл. Оренбургская, р-н Оренбургский, с/с Подгородне-Покровский, с. Подгородняя Покровка, ул. Трубная, дом 3
Кадастровый (условный) номер	56:21:18 01 003:0297
Существующие ограничения (обременения) права	Г-газ-87 кв.м, ЛЭП-8 кв.м; проход-21 кв.м. /охранная зона/. На площади Г-газ-87 кв.м, ЛЭП-8 кв.м; проход-21 кв.м.запрещается посадка деревьев и строительство капитальных сооружений. На площади Г-газ-87 кв.м, ЛЭП-8 кв.м; проход-21 кв.м. разрешается выполнение работ сторонними организациями

О чем в Едином государственном реестре прав на недвижимое имущество и сделок с ним "28" марта 2006 года сделана запись регистрации № 56-56-01/025/2006-239.



МП

Государственный регистратор

Ханаженко И.В.

56 А А 234268

СВИДЕТЕЛЬСТВО

О ГОСУДАРСТВЕННОЙ РЕГИСТРАЦИИ ПРАВА

Дата выдачи: "1" ноября 2004 года

Документы-основания | Договор от 23.09.2004г., зарегистрированный в Едином государственном реестре прав на недвижимое имущество и сделок с ним 29.10.2004г. за № 56-01/00-106/2004-255 (Стороны: Пшенина Анна Леонтьевна, Щербанич Мария Сергеевна)

Субъект (субъекты) права | ПШЕНИНА АННА ЛЕОНТЬЕВНА
Дата рождения "18" апреля 1960 г.
Паспорт 53 03 153953 выдан ОВД Промышленного района г. Оренбурга 18.12.2002г., код подразделения 562-002
Адрес постоянного места жительства: Оренбургская область, г.Оренбург, ул. Попова, дом № 12

Вид права | Собственность

Объект права | Одноэтажный жилой дом литер А . Полезная площадь 29,2(двадцать девять целых две десятых) кв.м., жилая площадь 18,5(восемнадцать целых пять десятых) кв.м..
Адрес: Оренбургская область, Оренбургский район, с. Подгородняя Покровка, ул. Трубная, дом № 3

Кадастровый (условный) номер | 56-01/00-106/2004-254

Существующие ограничения (обременения) права | не зарегистрировано

О чем в Едином государственном реестре прав на недвижимое имущество и сделок с ним "29" октября 2004 года сделана запись регистрации № 56-01/00-106/2004-256.



Регистратор прав

Никифорова Г.М.

Серия 56-00

765391 *

Схема, расположения построенного, реконструированного объекта капитального строительства, расположения сетей инженерно-технического обеспечения в границах земельного участка и планировочной организации земельного участка

Адрес участка: местоположение установлено относительно ориентира жилой дом, расположенного в границах участка, адрес ориентира:
обл. Оренбургская, р-н Оренбургский,
с/с Подгородне-Покровский, с. Подгородняя Покровка,
ул. Трубная, дом 3

Заказчик: Пшенина Анна Леонтьевна

Схема подготовлена: МУП «Застройщик», начальник Резепкин Александр Иванович



05.07.2019
(дата)

/А.И. Резепкин /
(расшифровка подписи)

г. Оренбург 2019

Масштаб 1:300



Экспликация

№ п/п	Наименование
1	Жилой дом
2	Хозяйственная постройка

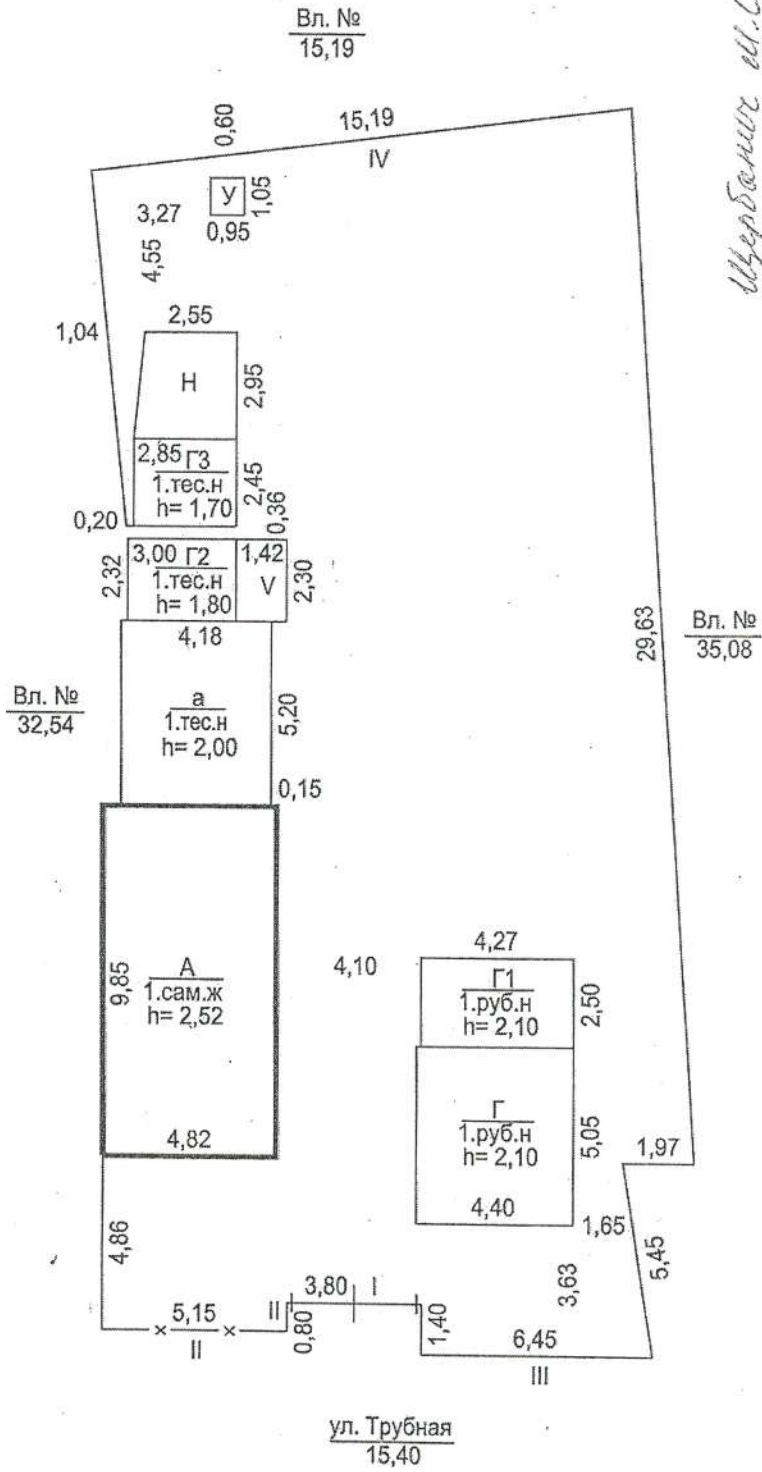
Условные обозначения

Обозначение	Наименование
	Границы земельного участка, стоящие на ГКУ
	Линия электропередач
	Охранная зона инженерных коммуникаций ВЛ-0,4кВ от ТП-8, 56.21.2.11
	Газопровод

Процент застройки земельного участка – 26,0 % Площадь земельного участка – 527,0 кв.м.

		Подпись	Дата	2019	МУП «Застройщик»
Начальник	Резепкин А.И.		05.07.19		
Разработал	Фатеева А.Г.		05.07.19	Адрес объекта: местоположение установлено относительно ориентира жилой дом, расположенного в границах участка, адрес ориентира: обл. Оренбургская, р-н Оренбургский, с/с Подгородние-Покровский, с. Подгородняя Покровка, ул. Трубная, дом 3 Заказчик: Пшенина А.Л.	
				Схема, расположения построенного, реконструированного объекта капитального строительства, расположения сетей инженерно-технического обеспечения в границах земельного участка и планировочной организации земельного участка	Лист 1
					Листов 1
					Масштаб 1:300

Оренбургский район. **ГЕНЕРАЛЬНЫЙ ПЛАН**
 земельного участка в гор. с. Подгордонья Покровка
 по ул. Трубная № 3 кв. № _____



Шурбанов И.С.

Трубная 3

Стар

Иванов

02.07.2004г.

125,1

390,9

576,0

Масштаб 1:200

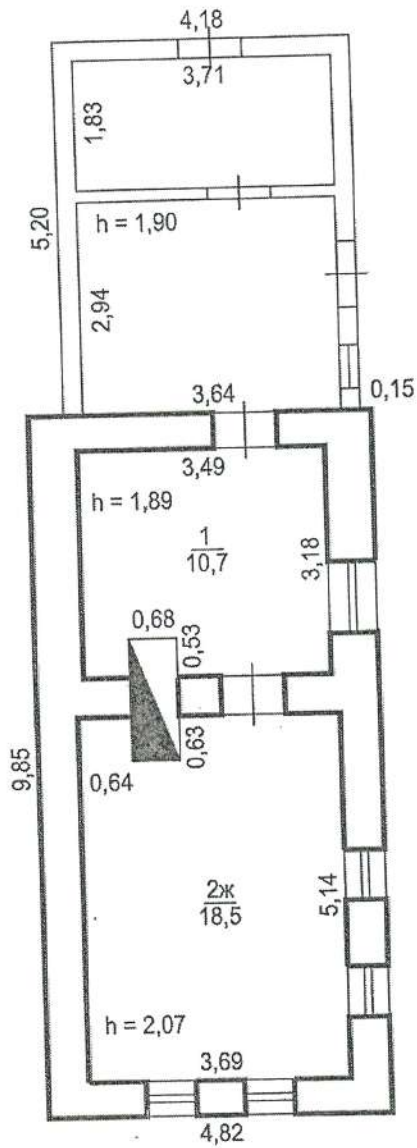
08.07.04	План состав.	Мельким.	
Дата	Характер. изм.	Исполнитель	Пров.

Оренбургский район

ПЛАН ДОМА

в городе с. Подгорбная Покровка по улице Трудовая

дом № 3 кв. № _____ литер А



Масштаб 1:100

06.07.04	План состав.	Мелькин.	
Дата	Характер. изм	Исполнитель	Пров.

«УТВЕРЖДАЮ»

Заместитель начальника
Центрального территориального отдела

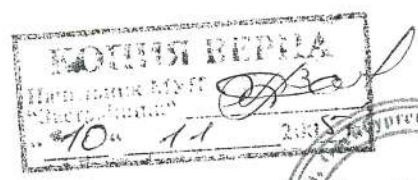
Оренбургский район

Управления Роснедвижимости по

Оренбургской области

Матвеева
З.И. Матвеева

200 200 г.



МУП «Застройщик»

Землеустроительное дело № 7942

по межеванию земельного участка жилого дома

(наименование объекта землеустройства,

по адресу: Оренбургская обл., Оренбургский р-он,

его адрес или местоположение)

село (пос) Подгородняя Покровка ул. Трубная д. 3

кв. уч.

Оренбургский район

2005 г.



**АДМИНИСТРАЦИЯ
МУНИЦИПАЛЬНОГО
ОБРАЗОВАНИЯ
«ОРЕНБУРГСКИЙ РАЙОН»**

РАСПОРЯЖЕНИЕ

02.12.2005 № 4538/1

О предоставлении земельного участка в собственность гр. Пшениной Анне Леонтьевне.

В соответствии со ст. 11, 29, 36, Земельного Кодекса РФ, Федеральным Законом от 21.12.2001 г. № 178-ФЗ «О приватизации государственного и муниципального имущества», Постановлением Правительства РФ от 27. 08. 2002г. № 576 «О порядке распоряжения земельными участками, находящимся в государственной собственности до разграничения собственности на землю», Указом главы администрации Оренбургской области от 25.01.2002 г. № 5-ук «О цене земельных участков», Уставом муниципального образования «Оренбургский район», и рассмотрев заявление и документы, предоставленные гр. Пшениной Анной Леонтьевной.

1. Земельный участок, местоположение: установлено относительно ориентира, расположенного в границах участка, наименование ориентира: жилой дом, почтовый адрес ориентира: обл. Оренбургская, р-н Оренбургский, сельсовет Подгородне Покровский, с. Подгородняя Покровка, улица Трубная дом № 3, площадь 527 кв. м., категория земель – земли поселений, разрешенное использование: для ведения личного подсобного хозяйства, предоставить в собственность за плату /согласно приложению/ собственнику жилого дома, расположенного на испрашиваемом земельном участке Пшениной Анне Леонтьевне (свидетельство о государственной регистрации права серия 56-00 765391 от 01 ноября 2004 года).

2. Ограничения и обременения в пользовании земельным участком площадью Г-газ-87 кв. м; ЛЭП-8 кв. м; проход- 21 кв. м. /охранная зона/.

а/ на площади Г-газ-87 кв. м; ЛЭП-8 кв. м; проход- 21 кв. м. запрещается посадка деревьев и строительство капитальных сооружений.

б/ на площади Г-газ-87 кв. м; ЛЭП-8 кв. м; проход- 21 кв. м. разрешается выполнение работ сторонними организациями.

3.Право собственности на земельный участок подлежит регистрации в Управление Федеральной регистрационной службы по Оренбургской области (г. Оренбург ул. М. Жукова 7).

Глава муниципального образования



И.Г.Павлычев

Разослано: Пшениной А.Л., -2 экз., администрации Подгородне Покровского сельсовета –2экз,отделу по управлению муниципальным имуществом и регистрации, отделу архитектуры и градостроительства, МНС № 18 по Оренбургской области, МУП «Застройщик», управление Федеральной регистрационной службы по Оренбургской области, Сидоренко В.И, прокурору района, обл. администрации, в дело.

«Утверждаю»
 Заместитель начальника
 Центрального территориального отдела
 Оренбургский район
 Управления Роснедвижимости по
 Оренбургской области



З.И.Матвеева
 3.И.Матвеева
 (подпись) 200 5 г.

КАРТА (ПЛАН) ГРАНИЦ

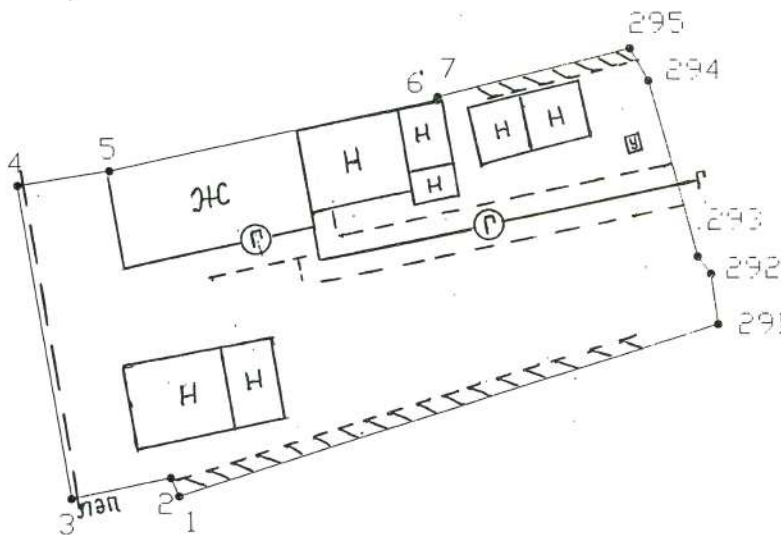
Кадастровый номер 56:21:18 01 003:0317

Местоположение земельного участка № ____, Оренбургский р-н, Подгородне-Покровский с/с, село Подгородняя Покровка, ул. (пер.) Трубная, дом 3, установлено относительно ориентира, расположенного: в границах участка IV, за пределами участка □:
 наименование ориентира: ЖИЛОЙ ДОМ

Общая площадь участка 527 кв.м.

Геодезические данные:

Название № межевого знака	Дирекционные углы (град., мин.)	Длины линий (м)
1	335°38'51	1.04
2	258°33'40	5.24
3	350°36'48	16.13
4	81°26'44	4.77
5	78° 9'26	17.30
6	11°18'35	0.15
7	75°41'20	10.11
295	150°46'18	1.93
294	164°25'10	9.27
293	141°54' 2	1.12
292	172°35'49	2.56
291	252°34'52	29.06



Масштаб 1: 400

Описание границ смежных земельных участков:

от 3 до 4 территория МО «Оренбургский район»
 от 4 до 295 территория усадыбы № 4
 от 295 до 291 территория усадыбы № 5
 от 291 до 3 территория усадыбы № 2а
 от ___ до ___ территория _____
 от ___ до ___ территория _____

Ограничения, обременения в пользовании:
Г-газ-87 кв.м., ЛЭП-8 кв.м.
проход-21 кв.м.

Ограничения, обременения в пользовании:
 Запрещается посадка деревьев
 строительство капитальных сооружений
 Разрешается выполнение работ сторонними организациями.

Исполнитель работ:
 Геодезист

А.Ф. Крылов
 ФИО



Начальник МУП «Застройщик» Данилова О.В.

« 10 » 11 2005 г.

Кому:

Пшениной А.Л.

Почтовый адрес:

Оренбургская область,
Оренбургский район,
Подгородне-Покровский
сельсовет, с. Подгородняя
Покровка, ул. Трубная, д.3

Адрес электронной почты (при
наличии):

Уведомление о несоответствии указанных в уведомлении о планируемых строительстве или реконструкции объекта индивидуального жилищного строительства или садового дома параметров объекта индивидуального жилищного строительства или садового дома установленным параметрам и допустимости размещения объекта индивидуального жилищного

«13» мая 2019г.

1-2/1/3-70

По результатам рассмотрения уведомления о планируемых строительстве или реконструкции объекта индивидуального жилищного строительства или садового дома или уведомления об изменении параметров планируемого строительства или реконструкции объекта индивидуального жилищного строительства или садового дома (далее – уведомление),

направленном Вами

(дата направления уведомления)

30.04.2019 г.

зарегистрированном

(дата и номер регистрации уведомления)

30.04.2019 г. № 1-2/1/1-485

уведомляем:

1) о несоответствии параметров, указанных в уведомлении предельным параметрам разрешенного строительства, реконструкции объекта капитального строительства по следующим основаниям:

Отступы, заявленные в уведомлении, противоречат минимальным отступами в утвержденных регламентах для зоны Ж.

В соответствии с Правилами землепользования и застройки МО Подгородне-Покровский сельсовет установлены градостроительные регламенты для зоны Ж.

Виды параметров и единицы измерения	Значения параметров применительно к видам разрешенного использования				
	Индивидуальное жилищное строительство	Ведение личного подсобного хозяйства	Блокированная жилая застройка	Малозэтажная многоквартирная жилая застройка	Иные виды разрешенного использования, не описанные в графах: 3, 4, 5, 6

Пропитано, прошнуровано и

Участки ▾ 56:21:1801003:297

Найти

Земельные участки 1

1. 56:21:1801003:297

обл. Оренбургская, р-н Оренбургский, с/с Подгородне-Покровский, с. Подгородняя Покровка, ул. Трубная, Дом 3

[План ЗУ](#) → [План КК](#) → [Поиск в границах объекта](#) →

Информация

Тип: Земельный участок
Кад. номер: 56:21:1801003:297
Кад. квартал: 56:21:1801003
Статус: Ранее учтенный
Адрес: обл. Оренбургская, р-н Оренбургский, с/с Подгородне-Покровский, с. Подгородняя Покровка, ул. Трубная, Дом 3

Услуги

Категория земель: Земли населённых пунктов
Форма собственности: Частная собственность
Кадастровая стоимость: 652 847,60 руб.
Уточненная площадь: 527 кв. м
Разрешенное использование: Для ведения личного подсобного хозяйства
по документу: Для ведения личного подсобного хозяйства
Кадастровый инженер: .
Дата постановки на учет: 03.02.2006
Дата изменения сведений в ГКН: 22.04.2016
Дата выгрузки сведений из ГКН: 23.04.2016

