

Главе МО Подгородне-Покровский сельсовет
Оренбургского района Оренбургской области
Ю.В.Гомзову

от Егилева В.Ю.
Владимира Юрьевича



Винис
на сем.
6.11.19

ЗАЯВЛЕНИЕ

Прошу предоставить разрешение на отклонение от предельных параметров разрешенного строительства на земельном участке по адресу с/п. Покровка, ул Самарская 25 для строительства жилого дома.

Отклонения заявляются в увеличенных расстояниях от красной линии по ул Самарской с 5 метров до 1.6 метров.

При заливке фундамента была осуществлена врезка вставили это только после вызова кадастрового инженера.

Егилев В.Ю. 6.11.19г. /
[подпись] дата

Администрация
муниципального образования
подгородне-покровский сельсовет
Оренбургского района
« 06 » 11 2019 г.
Вх.№ 432

**Схема, расположения построенного, реконструированного объекта
капитального строительства, расположения сетей инженерно-
технического обеспечения в границах земельного участка и
планировочной организации земельного участка**

Адрес участка: обл. Оренбургская, р-н Оренбургский,
с/с Подгородне-Покровский, с. Подгородняя Покровка,
ул. Самарская, уч. № 25

Заказчик: Ералев Владимир Юрьевич

Схема подготовлена: МУП «Застройщик», начальник Резепкин Александр Иванович

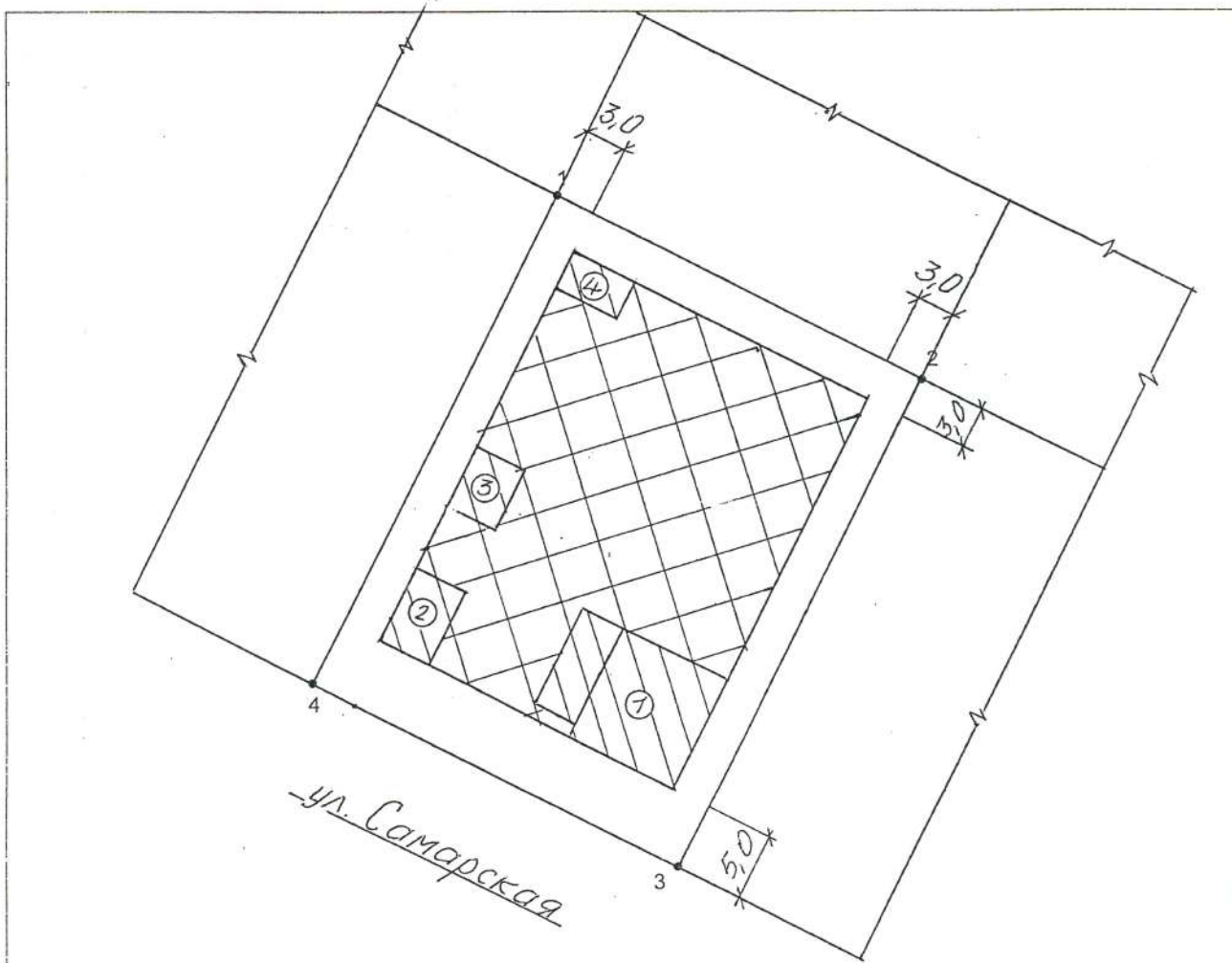


18.10.2019
(дата)

/А.И. Резепкин /
(расшифровка подписи)

г. Оренбург 2019

1. Чертеж градостроительного плана земельного участка



№.№ пунктов	Длина линий, м	X	Y
1	30.00	21 747 568,77	21 359 265,37
2	40.01	21 747 555,22	21 359 292,14
3	30.00	21 747 519,47	21 359 274,18
4	40.01	21 747 533,02	21 359 247,41
1			



	ИЭИ 50380	Подпись	Дата	2008	
Начальник	Данилова О.В.		16 12 08г		
Разработал	Фатеева А.Г.		16 12 08г	МУП «Застройщик»	
Проверил	Карчевская Г.Н.		16 12 08г	Лист	Листов
				1	1
				Чертеж градостроительного плана земельного участка	
				Оренбургский район, с. Подгородняя Покровка, ул. Самарская, участок № 25	
				Масштаб 1:500	

Площадь земельного участка 1200 кв.м.

Кому: ЧЕРДИНЦЕВУ
ВАСИЛИЮ
МАКАРОВИЧУ

Адрес регистрации :
Оренбургская обл., Сакмарский район,
с. Сакмара,
ул. Пролетарская,
д. № 17.

РАЗРЕШЕНИЕ НА СТРОИТЕЛЬСТВО № 56021- 665

*Администрация муниципального образования Оренбургский район
Отдел архитектуры и градостроительства*

руководствуясь статьей 51 Градостроительного кодекса Российской Федерации, разрешает строительство, реконструкцию, капитальный ремонт объекта капитального строительства: мансардного одноквартирного пятикомнатного жилого дома

Общая площадь объекта - 125,82 кв.м.

Площадь земельного участка - 1200 кв.м.

Количество этажей здания - 1этаж+мансарда.

Строительный объем здания - 526,51 куб.м.

в том числе подземной части - - куб.м.

расположенного по адресу: Оренбургская обл., Оренбургский р-н,

Подгородне-Покровский сельсовет, село Подгородняя Покровка,

Строительный номер земельного участка № 25,

ул. Самарская.

Срок действия настоящего разрешения: «десять лет».

Главный специалист
отдела архитектуры и
градостроительства
администрации
муниципального
образования
Оренбургский район

(Должность уполномоченного
сотрудника органа, осуществляющего выдачу
разрешения на строительство)



Л.А. Реннер
(расшифровка подписи)

«16» 12 2008 г.

Действие настоящего разрешения продлено – до « » 20 г.



СВИДЕТЕЛЬСТВО

О ГОСУДАРСТВЕННОЙ РЕГИСТРАЦИИ ПРАВА

УПРАВЛЕНИЕ ФЕДЕРАЛЬНОЙ СЛУЖБЫ ГОСУДАРСТВЕННОЙ РЕГИСТРАЦИИ, КАДАСТРА И КАРТОГРАФИИ ПО ОРЕНБУРГСКОЙ ОБЛАСТИ

Дата выдачи:

"13" июля 2010 года

Документы-основания: • Договор купли-продажи земельного участка от 30.06.2010

Субъект (субъекты) права: Ералев Владимир Юрьевич, дата рождения 13.06.1979, место рождения: г. Оренбург, гражданство Российская Федерация, пол: мужской, паспорт гражданина Российской Федерации: серия 53 02 № 990289, выдан 12.07.2002 ОВД Промышленного района г. Оренбурга, код подразделения 562-002; адрес постоянного места жительства: Россия, Оренбургская область, г. Оренбург, ул. Терешковой, дом № 263, кв. № 72

Вид права: Собственность

Объект права: Земельный участок, категория земель: земли населенных пунктов, разрешенное использование: для ведения личного подсобного хозяйства и индивидуального жилищного строительства, общая площадь 1200 кв. м, адрес объекта: обл. Оренбургская, р-н Оренбургский, с/с Подгородне-Покровский, с.Подгородня Покровка, ул.Самарская, уч.№ 25

Кадастровый (или условный) номер: 56:21:1801002:887

Существующие ограничения (обременения) права: не зарегистрировано

о чем в Едином государственном реестре прав на недвижимое имущество и сделок с ним "13" июля 2010 года сделана запись регистрации № 56-56-01/164/2010-348

Регистратор

Мустафина Ю. В.



(подпись)

56-АВ 169800

