

Главе МО Подгородне-Покровский сельсовет
Оренбургского района Оренбургской области
Ю.В.Гомзову

от Бакланова
Валентина Николаевича

ЗАЯВЛЕНИЕ

Прошу дать разрешение на изменение вида разрешенного использования земельного участка по адресу: с.п. Покровское ул. Российская участок № 01, для размещения многоэтажного здания и строительства многоквартирного жилого комплекса над 23, изменение необходимо для дальнейшего оформления многоквартирного жилого комплекса. прошу выдать постановление Валентина Николаевича.

Ю.В. Гомзов
12.03.2020 дата

Администрация
муниципального образования
подгородне-покровский сельсовет
Оренбургского района
« 12 » 03 20 20 г.
Вх. № 88



СВИДЕТЕЛЬСТВО О ГОСУДАРСТВЕННОЙ РЕГИСТРАЦИИ ПРАВА

УПРАВЛЕНИЕ ФЕДЕРАЛЬНОЙ СЛУЖБЫ ГОСУДАРСТВЕННОЙ
РЕГИСТРАЦИИ, КАДАСТРА И КАРТОГРАФИИ
ПО ОРЕНБУРГСКОЙ ОБЛАСТИ

повторное, взамен свидетельства : серия 56-АВ № 922264 , дата выдачи 25.10.2012

Дата выдачи:

"06" ноября 2012 года

Документы-основания: • Договор купли-продажи от 12.10.2012

Субъект (субъекты) права: Бакушина Татьяна Николаевна, дата рождения 28.06.1983, место рождения: с. Илек Илекского района Оренбургской области, гражданство Российской Федерации, пол: женский, паспорт гражданина Российской Федерации: серия 53 03 № 597119, выдан 10.07.2003 ОВД Илекского района Оренбургской области, код подразделения 562-019; адрес постоянного места жительства: Россия, Оренбургская область, Илекский район, с.Илек, ул. Чапаевская, д.54

Вид права: Собственность

Объект права: Земельный участок, категория земель: земли населенных пунктов, разрешенное использование: для ведения личного подсобного хозяйства и строительства жилого дома, общая площадь 740 кв. м, адрес (местонахождение) объекта: Оренбургская область, р-н Оренбургский, с/с Подгородне-Покровский, с.Подгородняя Покровка, ул.Российская, участок № 110/А

Кадастровый (или условный) номер: 56:24:1801001:1085

Существующие ограничения (обременения) права: не зарегистрировано

о чем в Едином государственном реестре прав на недвижимое имущество и сделок с ним "25" октября 2012 года сделана запись регистрации № 56-56-01/226/2012-378

Регистратор

Шипилова Т. А.



(подпись)

56-АВ 922500





СВИДЕТЕЛЬСТВО

О ГОСУДАРСТВЕННОЙ РЕГИСТРАЦИИ ПРАВА

УПРАВЛЕНИЕ ФЕДЕРАЛЬНОЙ СЛУЖБЫ ГОСУДАРСТВЕННОЙ
РЕГИСТРАЦИИ, КАДАСТРА И КАРТОГРАФИИ
ПО ОРЕНБУРГСКОЙ ОБЛАСТИ

повторное, взамен свидетельства : серия 56-АБ № 922266 , дата выдачи 25.10.2012

Дата выдачи:

"06" ноября 2012 года

Документы-основания: • Договор купли-продажи от 12.10.2012

Субъект (субъекты) права: Баклушина Татьяна Николаевна, дата рождения 28.06.1983, место рождения: с. Илек Илекского района Оренбургской области, гражданство Российской Федерации, пол: женский, паспорт гражданина Российской Федерации: серия 53 03 № 597119, выдан 10.07.2003 ОВД Илекского района Оренбургской области, код подразделения 562-019; адрес постоянного места жительства: Россия, Оренбургская область, Илекский район, с.Илек, ул.Чапаевская, д.54

Вид права: Общая долевая собственность, доля в праве 1/2

Объект права: Объект незавершенного строительства - жилой дом, назначение: объект незавершенного строительства, Площадь застройки 236,9 кв. м, Степень готовности 69%, инв.№ б/н НС-2890/А, лит. А, адрес (местонахождение) объекта: Оренбургская область, р-н Оренбургский, с/с Подгородне-Покровский, с.Подгородняя Покровка, ул.Российская, уч.110

Кадастровый (или условный) номер: 56-56-01/133/2010-054

Существующие ограничения (обременения) права: не зарегистрировано

о чем в Едином государственном реестре прав на недвижимое имущество и сделок с ним "25" октября 2012 года сделана запись регистрации № 56-56-01/226/2012-379

Регистратор

Шипилова Т.А.



(подпись)

56-АБ 922494



Иные участники общей долевой собственности согласно записям Единого государственного реестра прав на недвижимое имущество и сделок с ним :
Потапов Владимир Иванович, доля в праве: 1/2



Регистратор

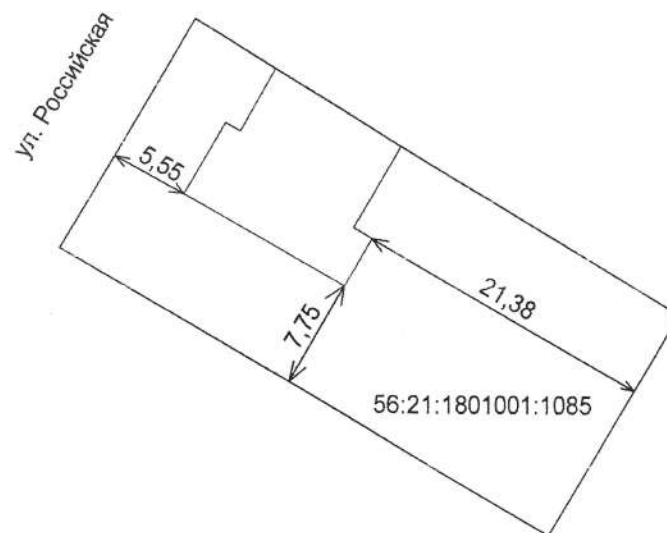
Шипилова Т. А.



A handwritten signature in black ink, appearing to be "Т.А. Шипилова".

(ПОДПИСЬ)

СХЕМА
отображающая расположение построенного,
реконструированного объекта капитального строительства
границах земельного участка



Условные обозначения:

- - контур здания
- - граница земельного участка

56:21:1801001:1085 - обозначение земельного участка

Площадь застройки - 122,5 кв.м.

ТЕХНИЧЕСКИЙ ПЛАН

здания

(вид объекта недвижимости, в отношении которого подготовлен технический план, в
родительном падеже)

Общие сведения о кадастровых работах

1. Технический план подготовлен в результате выполнения кадастровых работ в связи с созданием жилого дома блокированной застройки, расположенного по адресу: Российская Федерация, Оренбургская область, Оренбургский муниципальный район, сельское поселение Подгородне-Покровский сельсовет, село Подгородняя Покровка, улица Российская

2. Сведения о заказчике кадастровых работ

Баклушина Татьяна Николаевна

3. Сведения о кадастровом инженерере

Фамилия, имя, отчество (при наличии отчества) Извеков Андрей Владимирович

Страховой номер индивидуального лицевого счета =

Уникальный регистрационный номер члена саморегулируемой организации кадастровых инженеров в реестре членов саморегулируемой организации кадастровых инженеров и дата внесения сведений о физическом лице в такой реестр 875 от 30.06.2016 г.

Контактный телефон 8-922-828-00-20

Почтовый адрес и адрес электронной почты, по которым осуществляется связь с кадастровым инженером 460051, Оренбургская область, г. Оренбург, пр-кт Гагарина, д.37, кв.8, andizv1980@mail.ru

Наименование саморегулируемой организации кадастровых инженеров, членом которой является кадастровый инженер =

Полное или (в случае, если имеется) сокращенное наименование юридического лица, если кадастровый инженер является работником юридического лица, адрес юридического лица =

Наименование, номер и дата документа, на основании которого выполняются кадастровые работы =

Дата подготовки технического плана (число, месяц, год) 07.02.2020 г.

Исходные данные

1. Перечень документов, использованных при подготовке технического плана

№ п/п	Наименование документа	Реквизиты документа
1	2	3
1	Выписка из Единого государственного реестра недвижимости	№99/2020/311194285
2	Декларация об объекте недвижимости	№б/н
3	Сведения о пунктах ГГС	№б/н
4	План подвала	№б/н
5	План 1 этажа	№б/н
6	План 2 этажа	№б/н
7	Согласие на обработку персональных данных	№б/н
8	Выписка координат пунктов государственной геодезической сети	№б/н

2. Сведения о геодезической основе, использованной при подготовке технического плана Система координат МСК - субъект 56

№ п/п	Название пункта и	Координаты, м	Сведения о состоянии на 07.02.2020.
-------	-------------------	---------------	-------------------------------------

Сведения о выполненных измерениях и расчетах								
1. Метод определения координат характерных точек контура объекта недвижимости, части (частей) объекта недвижимости								
Номер контура	Номера характерных точек контура		Метод определения координат					
1	2		3					
–	1		Метод спутниковых геодезических измерений (определений)					
–	2		Метод спутниковых геодезических измерений (определений)					
–	3		Метод спутниковых геодезических измерений (определений)					
–	4		Метод спутниковых геодезических измерений (определений)					
–	5		Метод спутниковых геодезических измерений (определений)					
–	6		Метод спутниковых геодезических измерений (определений)					
–	7		Метод спутниковых геодезических измерений (определений)					
–	8		Метод спутниковых геодезических измерений (определений)					
2. Точность определения координат характерных точек контура объекта недвижимости								
Номер контура	Номера характерных точек контура		Формулы, примененные для расчета средней квадратической погрешности определения координат характерных точек контура (M_t), м					
1	2		3					
–	1		$M_t = \sqrt{(m_0^2 + m_1^2)} = \sqrt{(0.07^2 + 0.07^2)} = 0.10$					
–	2		$M_t = \sqrt{(m_0^2 + m_1^2)} = \sqrt{(0.07^2 + 0.07^2)} = 0.10$					
–	3		$M_t = \sqrt{(m_0^2 + m_1^2)} = \sqrt{(0.07^2 + 0.07^2)} = 0.10$					
–	4		$M_t = \sqrt{(m_0^2 + m_1^2)} = \sqrt{(0.07^2 + 0.07^2)} = 0.10$					
–	5		$M_t = \sqrt{(m_0^2 + m_1^2)} = \sqrt{(0.07^2 + 0.07^2)} = 0.10$					
–	6		$M_t = \sqrt{(m_0^2 + m_1^2)} = \sqrt{(0.07^2 + 0.07^2)} = 0.10$					
–	7		$M_t = \sqrt{(m_0^2 + m_1^2)} = \sqrt{(0.07^2 + 0.07^2)} = 0.10$					
–	8		$M_t = \sqrt{(m_0^2 + m_1^2)} = \sqrt{(0.07^2 + 0.07^2)} = 0.10$					
3. Точность определения координат характерных точек контура части (частей) объекта недвижимости								
Номер контура	Номера характерных точек контура		Учетный номер или обозначение части	Формулы, примененные для расчета средней квадратической погрешности определения координат характерных точек контура (M_t), м				
1	2		3	4				
–	–		–	–				
Описание местоположения объекта недвижимости								
1. Описание местоположения здания, сооружения, объекта незавершенного строительства на земельном участке								
1.1. Сведения о характерных точках контура объекта недвижимости								
Зона № МСК - субъект 56								
Номер контура а	Номера характерных точек	Координаты, м		R, м	Средняя квадратическая погрешность	Тип контура	Глубина, высота, м	
		X	Y				H ₁	H ₂

№ п/п характерной точки границы машино-места	№ п/п характерной точки границы машино-места	Расстояние, м
1	2	3
-	-	-

2.2. Сведения о координатах специальных меток

№ п/п специальной метки	Координаты, м		Средняя квадратическая погрешность определения координат (Mt), м
	X	Y	
1	2	3	4
-	-	-	-

2.3. Сведения о характерных точках границ помещения, в котором расположено машино-место

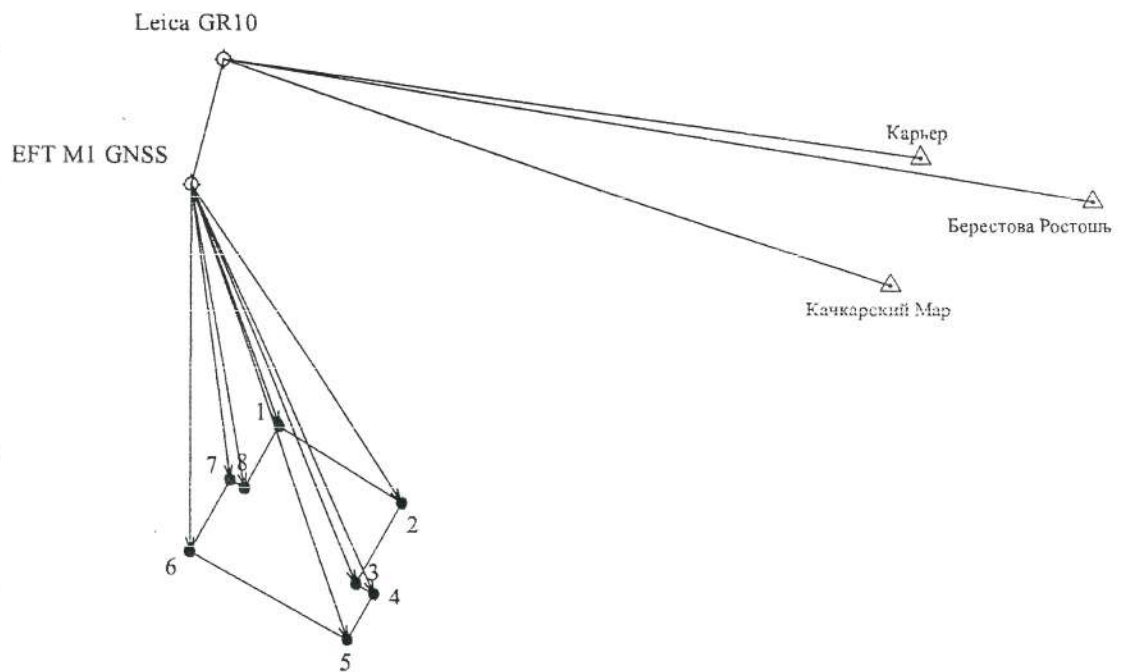
Номера характерных точек границ помещения	Координаты, м		Средняя квадратическая погрешность определения координат характерных точек (Mt), м
	X	Y	
1	2	3	4
-	-	-	-

Характеристики объекта недвижимости

№ п/п	Наименование характеристики	Значение характеристики
1	2	3
1	Вид объекта недвижимости	Здание
2	Кадастровый номер объекта недвижимости	-
3	Ранее присвоенный государственный учетный номер объекта недвижимости (кадастровый, инвентарный или условный номер)	-
	Кадастровый номер исходного объекта недвижимости	-
4	Кадастровый номер земельного участка (земельных участков), в пределах которого (которых) расположен объект недвижимости	56:21:1801001:1085
5	Номер кадастрового квартала (кадастровых кварталов), в пределах которого (которых) расположен объект недвижимости	56:21:1801001
6	Кадастровый номер иного объекта недвижимости, в пределах (в составе) которого расположен объект недвижимости	-
	Номер, тип этажа (этажей), на котором (которых) расположено помещение	-
	Номер, тип этажа, на котором расположено машино-место	-
	Обозначение (номер) помещения, машино-места на поэтажном плане	-

7	Адрес объекта недвижимости	Российская ул, Российская Федерация, Оренбургская область, Оренбургский муниципальный район, сельское поселение Подгородне-Покровский сельсовет, село Подгородняя Покровка, улица Российская
	Дата последнего обновления записи в государственном адресном реестре	—
	Местоположение объекта недвижимости	—
	Дополнение местоположения объекта недвижимости	—
8	Назначение объекта недвижимости	Жилой дом
	Проектируемое назначение объекта незавершенного строительства	—
9	Наименование объекта недвижимости	Жилой дом блокированной застройки
10	Количество этажей объекта недвижимости	3
	в том числе подземных	1
11	Материал наружных стен здания	Керамзитоблоки
12	Год ввода объекта недвижимости в эксплуатацию по завершении его строительства	—
	Год завершения строительства объекта недвижимости	2019
13	Площадь объекта недвижимости (P), м2	294.5
14	Вид (виды) разрешенного использования объекта недвижимости	—
15	Основная характеристика сооружения и ее значение	—
	Основная характеристика объекта незавершенного строительства и ее проектируемое значение	—
16	Степень готовности объекта незавершенного строительства, %	—
17	Сведения о включении объекта недвижимости в единый государственный реестр объектов культурного наследия (памятников истории и культуры) народов Российской Федерации	—
	Регистрационный номер, вид и наименование объекта недвижимости в едином государственном реестре объектов культурного наследия (памятников истории и культуры) народов Российской Федерации либо регистрационный номер учетной карты объекта, представляющего собой историко-культурную ценность, вид и наименование выявленного объекта культурного наследия	—
	Реквизиты решений Правительства Российской Федерации, органов охраны	—

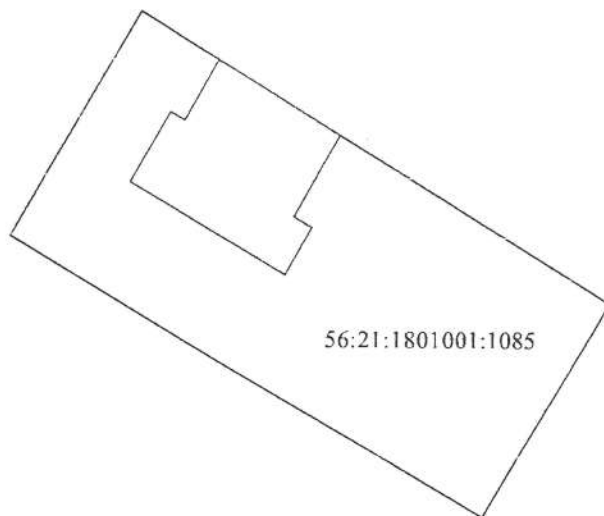
Схема геодезических построений



Условные обозначения:

- - вновь образованная часть контура здания
- 1 - характерная точка контура здания
- △ - пункт государственной геодезической сети
- - базовая станция GPS
- - направление геодезических построений при определении координат характерных точек границ

Схема расположения здания (части здания) на земельном участке



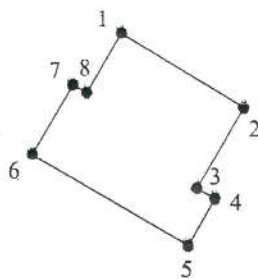
Условные обозначения:

————— - вновь образованная часть контура здания

————— - граница земельного участка

56:21:1801001:1085 - обозначение земельного участка

Чертеж контура здания (части здания)



Масштаб 1: 500

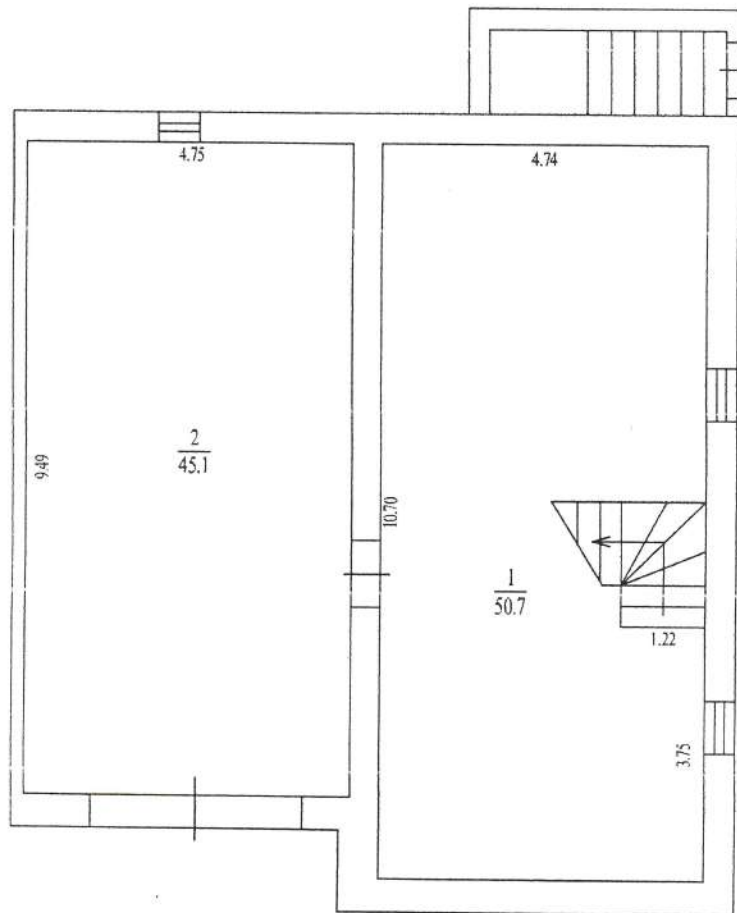
Условные обозначения:

————— - вновь образованная часть контура здания

● 1 - характерная точка контура здания

ПЛАН ЭТАЖА (ЧАСТИ ЭТАЖА)

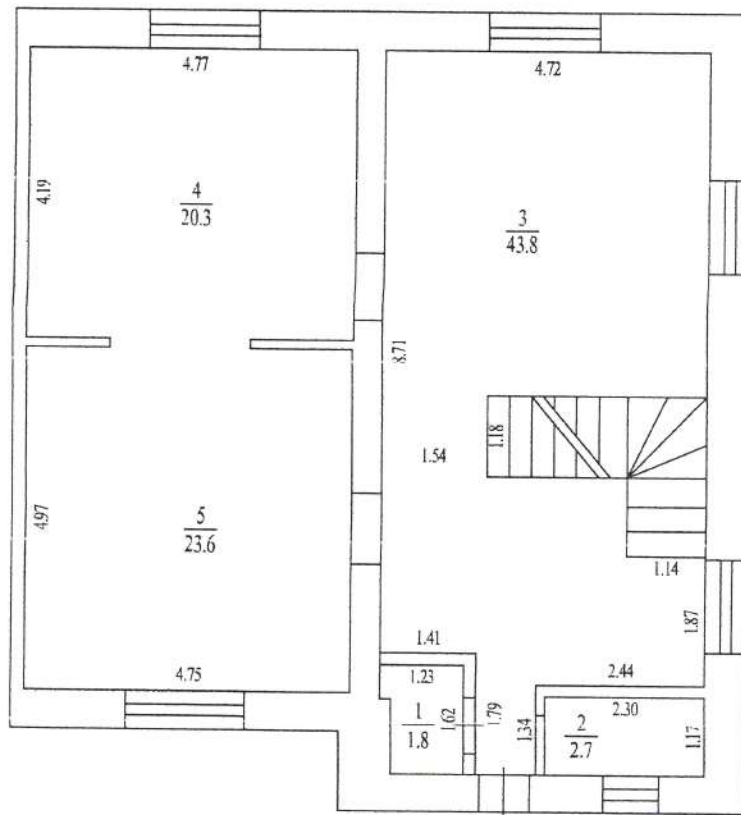
ПОДВАЛ



Масштаб 1:100

ПЛАН ЭТАЖА (ЧАСТИ ЭТАЖА)

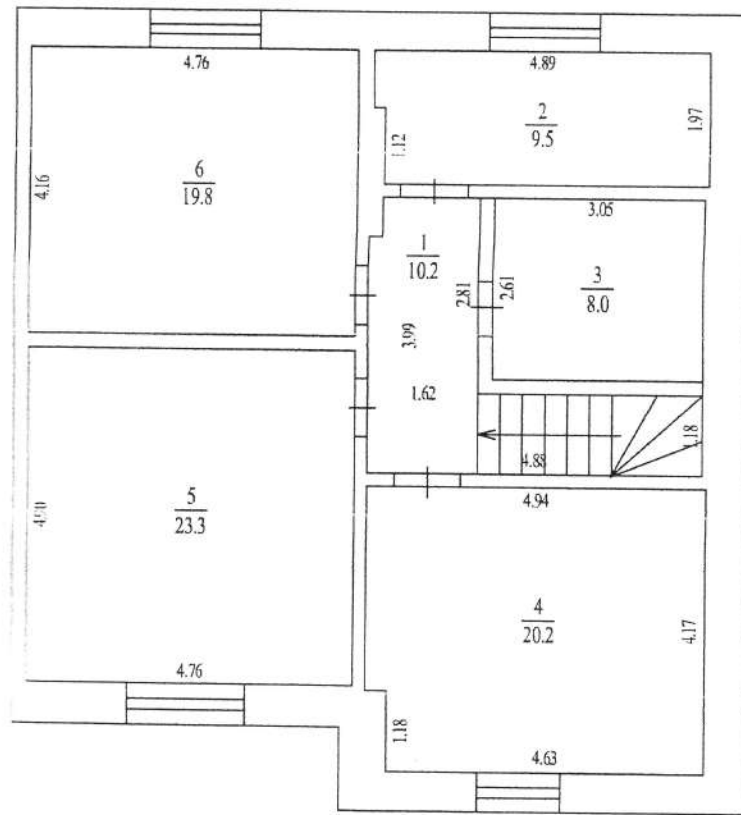
1 ЭТАЖ



Масштаб 1:100

ПЛАН ЭТАЖА (ЧАСТИ ЭТАЖА)

2 ЭТАЖ



Масштаб 1:100

Экспликация

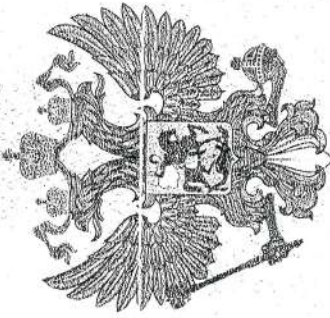
Оренбургская область, Оренбургский район, Подгородне-
Шкербетский сельсовет, село Подгородняя Покровка, улица
Российская

№ 110а

Дата записи	Литер по плану	Этаж (начиная с подвала и кончая мансардой)	№ помещения (квартиры и проч.)	№ комнаты, кухни, прихожей, коридора и проч. по плану строения	Наименование частей помещения: жилая комната, кухня, прихожая, коридор, ванная и т.п.	Общая площадь дома	В т.ч. площадь			Высота помещения по внутреннему обмеру	Самовольно переоборуд. площадь	Примечание
							из нее					
							дома	жилая	подсобная			
		подвал		1	подсобная	50,7		50,7				
				4	гараж	45,1		45,1				
					площадь, занятая перегородками, лестницами:	4,0		4,0				
					Итого по подвалу:	99,8		99,8				
		1		1	санузел	1,8		1,8				
				2	гардеробная	2,7		2,7				
				3	жилая	43,8	43,8					
				4	кухня	20,3		20,3				
				5	жилая	23,6	23,6					
					площадь, занятая перегородками, лестницами:	5,4		5,4				
					Итого по 1 этажу:	97,6	67,4	30,2				
		2		1	коридор	10,2		10,2				
				2	жилая	9,5	9,5					
				3	санузел	8,0		8,0				
				4	жилая	20,2	20,2					
				5	жилая	23,3	23,3					
				6	жилая	19,8	19,8					
					площадь, занятая перегородками, лестницами:	6,1		6,1				
					Итого по 2 этажу:	97,1	72,8	24,3				
					Итого по секции:	294,5	140,2	154,3				

Министерство природных ресурсов,
экологии и лесного хозяйства
Оренбургской области
выдающего квалификационный аттестат

Город Оренбург



КВАЛИФИКАЦИОННЫЙ АТТЕСТАТ
КАДАСТРОВОГО ИНЖЕНЕРА

Настоящий аттестат выдан Издеткову
Андрею
Владимировичу
26 мая 1980 г.

в том, что он(а) « 28 » июня 2012 г.
сдал(а) квалификационный экзамен на соответствие
квалификационным требованиям, предъявляемым к кадастровым
инженерам, Оренбургской области для проведения
определенных работ в соответствии с требованиями,
предъявляемыми к кадастровым инженерам
(наименование квалификационной комиссии по проведению аттестации на соответствие
квалификационным требованиям, предъявляемым к кадастровым инженерам)

Протокол заседания комиссии от

« 28 » июня 2012 г. № 56-2012-132-Э

Министр
(подпись)

Н. Г. Костюченко
(инициалы, фамилия)

№ 56-12-348

(идентификационный номер квалификационного аттестата)

Дата выдачи « 03 » июня 2012 г.

Квалификационный аттестат признается действующим со дня
внесения сведений о кадастровом инженере в государственный реестр
кадастровых инженеров

М. П.