

Главе МО Подгородне-Покровский сельсовет  
Оренбургского района Оренбургской области

Ю.В.Гомзову

от Кекашевской  
Василины Васильевны

ЗАЯВЛЕНИЕ

Прошу дать разрешение на проведение  
видеонаблюдения и видеозаписи на  
земельной участке по адресу: с.Т.Покровка  
Уф. Районный участок ПРД с/п. Деле  
ведение по иному подсобного  
хозяйства и осуществлению личного  
двора" на "Технической пасп. записка"  
необходимо для осуществления  
содержания личного двора

Ю.В.Кекашевская  
12 марта 2020 г.

Администрация  
муниципального образования  
подгородне-покровский сельсовет  
Оренбургского района  
« 12 » 13 20 20 г.  
Вх.№ 19





# СВИДЕТЕЛЬСТВО

## О ГОСУДАРСТВЕННОЙ РЕГИСТРАЦИИ ПРАВА

УПРАВЛЕНИЕ ФЕДЕРАЛЬНОЙ СЛУЖБЫ ГОСУДАРСТВЕННОЙ  
РЕГИСТРАЦИИ, КАДАСТРА И КАРТОГРАФИИ  
ПО ОРЕНБУРГСКОЙ ОБЛАСТИ

Дата выдачи:

"22" января 2013 года

Документы-основания: • Договор купли-продажи объектов недвижимости от 09.01.2013

Субъект (субъекты) права: Ковалевская Валентина Ильинична, дата рождения 22.11.1960, место рождения: с.Кваркено Кваркенского р-на Оренбургской обл., гражданство Российской Федерации, пол: женский, паспорт гражданина Российской Федерации: серия 53 05 № 381608, выдан 31.01.2006 ОВД Октябрьского района г. Орска Оренбургской области, код подразделения 562-004; адрес постоянного места жительства: Россия, Оренбургская область, г. Оренбург, ул. Шевченко, д.249/2, кв.5

Вид права: Собственность

Объект права: Земельный участок, категория земель: земли населенных пунктов, разрешенное использование: для ведения личного подсобного хозяйства и строительства жилого дома, общая площадь 763 кв. м, адрес (местонахождение) объекта: Оренбургская область, р-н Оренбургский, с/с Подгородне-Покровский, с.Подгородняя Покровка, ул.Российская, участок № 110

Кадастровый (или условный) номер: 56:21:1801001:1084

Существующие ограничения (обременения) права: не зарегистрировано

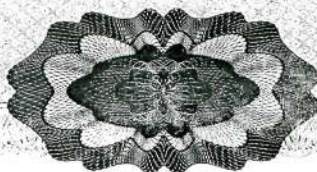
о чем в Едином государственном реестре прав на недвижимое имущество и сделок с ним "22" января 2013 года сделана запись регистрации № 56-56-01/076/2013-003

Регистратор

Сукоркина А. И.



56-АБ 894992







# СВИДЕТЕЛЬСТВО

## О ГОСУДАРСТВЕННОЙ РЕГИСТРАЦИИ ПРАВА

УПРАВЛЕНИЕ ФЕДЕРАЛЬНОЙ СЛУЖБЫ ГОСУДАРСТВЕННОЙ  
РЕГИСТРАЦИИ, КАДАСТРА И КАРТОГРАФИИ  
ПО ОРЕНБУРГСКОЙ ОБЛАСТИ

**Дата выдачи:** "22" января 2013 года

**Документы-основания:** • Договор купли-продажи объектов недвижимости от 09.01.2013

**Субъект (субъекты) права:** Ковалевская Валентина Ильинична, дата рождения 22.11.1960, место рождения: с.Кваркено Кваркенского р-на Оренбургской обл., гражданство Российской Федерации, пол: женский, паспорт гражданина Российской Федерации: серия 53 05 № 381608, выдан 31.01.2006 ОВД Октябрьского района г. Орска Оренбургской области, код подразделения 562-004; адрес постоянного места жительства: Россия, Оренбургская область, г. Оренбург, ул. Шевченко, д.249/2, кв. 5

**Вид права:** Общая долевая собственность, доля в праве 1/2

**Объект права:** Объект незавершенного строительства - жилой дом, назначение: объект незавершенного строительства, Площадь застройки 236,9 кв. м, Степень готовности 69%, инв.№ б/н НС-2890/А, лит. А, адрес (местонахождение) объекта: Оренбургская область, р-н Оренбургский, с/с Подгородне-Покровский, с.Подгородняя Покровка, ул.Российская, уч. 110

**Кадастровый (или условный) номер:** 56-56-01/133/2010-054

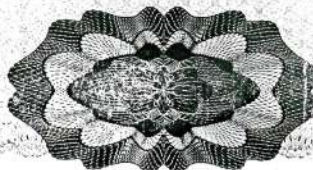
**Существующие ограничения (обременения) права:** не зарегистрировано  
о чем в Едином государственном реестре прав на недвижимое имущество и сделок с ним "22" января 2013 года сделана запись регистрации № 56-56-01/076/2013-004

Регистратор

Сукоркина А.



56-АВ 894991





Иные участники общей долевой собственности согласно записям Единого государственного реестра прав на недвижимое имущество и сделок с ним :  
Баклушина Татьяна Николаевна, доля в праве: 1/2

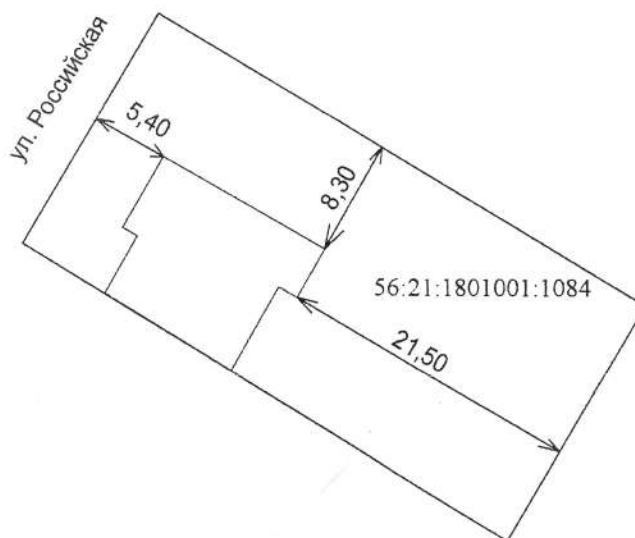


Регистратор

Сукоркина А.



**СХЕМА**  
отображающая расположение построенного,  
реконструированного объекта капитального строительства  
границах земельного участка



Условные обозначения:

- - контур здания
- - граница земельного участка
- 56:21:1801001:1084 - обозначение земельного участка

Площадь застройки - 122,5 кв.м.



# ТЕХНИЧЕСКИЙ ПЛАН

## Здания

(вид объекта недвижимости, в отношении которого подготовлен технический план, в родительном падеже)

### Общие сведения о кадастровых работах

1. Технический план подготовлен в результате выполнения кадастровых работ в связи с созданием жилого дома блокированной застройки, расположенного по адресу: Российская Федерация, Оренбургская область, Оренбургский муниципальный район, сельское поселение Подгородне-Покровский сельсовет, село Подгородняя Покровка, улица Российская

#### 2. Сведения о заказчике кадастровых работ

Ковалевская Валентина Ильинична

#### 3. Сведения о кадастровом инженерере

Фамилия, имя, отчество (при наличии отчества) Извеков Андрей Владимирович

Страховой номер индивидуального лицевого счета \_

Уникальный регистрационный номер члена саморегулируемой организации кадастровых инженеров в реестре членов саморегулируемой организации кадастровых инженеров и дата внесения сведений о физическом лице в такой реестр \_ от \_ г.

Контактный телефон 8-922-828-00-20

Почтовый адрес и адрес электронной почты, по которым осуществляется связь с кадастровым инженером 460051, Оренбургская область, г. Оренбург, пр-кт Гагарина, д.37, кв.8, andizv1980@mail.ru

Наименование саморегулируемой организации кадастровых инженеров, членом которой является кадастровый инженер \_

Полное или (в случае, если имеется) сокращенное наименование юридического лица, если кадастровый инженер является работником юридического лица, адрес юридического лица \_

Наименование, номер и дата документа, на основании которого выполняются кадастровые работы \_

Дата подготовки технического плана (число, месяц, год) 07.02.2020 г.

### Исходные данные

#### 1. Перечень документов, использованных при подготовке технического плана

№ п/п	Наименование документа	Реквизиты документа
1	2	3
1	Выписка из Единого государственного реестра недвижимости	№99/2020/311194040
2	Декларация об объекте недвижимости	№б/н
3	Сведения о пунктах ГГС	№б/н
4	План подвала	№б/н
5	План 1 этажа	№б/н
6	План 2 этажа	№б/н
7	Согласие на обработку персональных данных	№б/н
8	Выписка координат пунктов государственной геодезической сети	№б/н

#### 2. Сведения о геодезической основе, использованной при подготовке технического плана

Система координат МСК - субъект 56

№ п/п	Название пункта и	Координаты, м	Сведения о состоянии на 07.02.2020.
-------	-------------------	---------------	-------------------------------------

	точек конт ура				определен ия координат характерн ых точек контур (M <sub>t</sub> ), м			
1	2	3	4	5	6	7	8	9
-	1	436820.88	2296449.84	-	0.10	Наземный	-	-
-	2	436814.38	2296461.24	-	0.10	Наземный	-	-
-	3	436810.99	2296459.31	-	0.10	Наземный	-	-
-	4	436811.73	2296458.00	-	0.10	Наземный	-	-
-	5	436805.82	2296454.63	-	0.10	Наземный	-	-
-	6	436811.25	2296445.73	-	0.10	Наземный	-	-
-	7	436815.26	2296448.02	-	0.10	Наземный	-	-
-	8	436815.85	2296446.98	-	0.10	Наземный	-	-
-	1	436820.88	2296449.84	-	0.10	Наземный	-	-

**1.2. Сведения о предельных глубине и высоте конструктивных элементов объекта недвижимости**

Предельная глубина конструктивных элементов объекта недвижимости, м

-

Предельная высота конструктивных элементов объекта недвижимости, м

-

**1.3. Сведения о характерных точках пересечения контура объекта недвижимости с контуром (контурами) иных зданий, сооружений, объектов незавершенного строительства**

Зона № -

Номер контур а	Номер харак терн ых точек конт ура	Координаты, м		Средняя квадратич еская погрешнос ть определен ия координат характерн ых точек контур (M <sub>t</sub> ), м	Тип контур а	Глубина, высота, м		Кадастро вый номер
		X	Y			H <sub>1</sub>	H <sub>2</sub>	
1	2	3	4	5	6	7	8	9
-	-	-	-	-	-	-	-	-

**2. Описание местоположения машино-места**

Обозначение машино-места (номер) =

**2.1. Сведения о расстояниях**

**2.1.1. Сведения о расстояниях от специальных меток до характерных точек границ машино-места**

№ п/п специальной метки	№ п/п характерной точки границы машино-места	Расстояние, м
1	2	3
-	-	-

**2.1.2. Сведения о расстояниях между характерными точками границ машино-места**



№ п/п характерной точки границы машино-места	№ п/п характерной точки границы машино-места	Расстояние, м
1	2	3
-	-	-

### 2.2. Сведения о координатах специальных меток

№ п/п специальной метки	Координаты, м		Средняя квадратическая погрешность определения координат (Mt), м
	X	Y	
1	2	3	4
-	-	-	-

### 2.3. Сведения о характерных точках границ помещения, в котором расположено машино-место

Номера характерных точек границ помещения	Координаты, м		Средняя квадратическая погрешность определения координат характерных точек (Mt), м
	X	Y	
1	2	3	4
-	-	-	-

### Характеристики объекта недвижимости

№ п/п	Наименование характеристики	Значение характеристики
1	2	3
1	Вид объекта недвижимости	Здание
2	Кадастровый номер объекта недвижимости	-
3	Ранее присвоенный государственный учетный номер объекта недвижимости (кадастровый, инвентарный или условный номер)	-
	Кадастровый номер исходного объекта недвижимости	-
4	Кадастровый номер земельного участка (земельных участков), в пределах которого (которых) расположен объект недвижимости	56:21:1801001:1084
5	Номер кадастрового квартала (кадастровых кварталов), в пределах которого (которых) расположен объект недвижимости	56:21:1801001
	Кадастровый номер иного объекта недвижимости, в пределах (в составе) которого расположен объект недвижимости	-
6	Номер, тип этажа (этажей), на котором (которых) расположено помещение	-
	Номер, тип этажа, на котором расположено машино-место	-
	Обозначение (номер) помещения, машино-места на поэтажном плане	-



	Адрес объекта недвижимости	Российская ул, Российская Федерация, Оренбургская область, Оренбургский муниципальный район, сельское поселение Подгородне-Покровский сельсовет, село Подгородняя Покровка, улица Российская
-	Дата последнего обновления записи в государственном адресном реестре	-
	Местоположение объекта недвижимости	-
	Дополнение местоположения объекта недвижимости	-
	Назначение объекта недвижимости	Жилой дом
8	Проектируемое назначение объекта незавершенного строительства	-
9	Наименование объекта недвижимости	Жилой дом блокированной застройки
10	Количество этажей объекта недвижимости	3
	в том числе подземных	1
11	Материал наружных стен здания	Керамзитоблоки
12	Год ввода объекта недвижимости в эксплуатацию по завершении его строительства	
	Год завершения строительства объекта недвижимости	2019
13	Площадь объекта недвижимости (P), м2	292.3
14	Вид (виды) разрешенного использования объекта недвижимости	-
15	Основная характеристика сооружения и ее значение	-
	Основная характеристика объекта незавершенного строительства и ее проектируемое значение	-
16	Степень готовности объекта незавершенного строительства, %	-
	Сведения о включении объекта недвижимости в единый государственный реестр объектов культурного наследия (памятников истории и культуры) народов Российской Федерации	-
17	Регистрационный номер, вид и наименование объекта недвижимости в едином государственном реестре объектов культурного наследия (памятников истории и культуры) народов Российской Федерации либо регистрационный номер учетной карты объекта, представляющего собой историко-культурную ценность, вид и наименование выявленного объекта культурного наследия	-
	Реквизиты решений Правительства Российской Федерации, органов охраны	-



объектов культурного наследия о включении объекта недвижимости в единый государственный реестр объектов культурного наследия (памятников истории и культуры) народов Российской Федерации либо об отнесении объекта недвижимости к выявленным объектам культурного наследия, подлежащим государственной охране

Реквизиты документа, на основании которого установлены требования к сохранению, содержанию и использованию объектов культурного наследия (памятников истории и культуры) народов Российской Федерации, требования к обеспечению доступа к таким объектам либо выявленного объекта культурного наследия

### Заключение кадастрового инженера

Настоящий технический план здания подготовлен в связи с созданием жилого дома блокированной застройки, расположенного по адресу: Российская Федерация, Оренбургская область, Оренбургский муниципальный район, сельское поселение Подгородне-Покровский сельсовет, село Подгородняя Покровка, улица Российская, которое образуется из объекта с кадастровым номером: 56:21:1801001:1557 в результате завершения строительства.

Общая площадь жилого дома блокированной застройки – 292,3 кв.м.  
в том числе жилая площадь – 149,7 кв.м.

Площадь застройки – 122,5 кв.м.

Строительный объем всего - 1103 куб.м.  
в том числе надземной части - 735 куб.м.

Материалы фундаментов - бетонный  
Материалы стен - керамзитоблоки  
Материалы перегородок - пеноблоки  
Материалы перекрытий - железобетонные плиты  
Материалы кровли - металл

Количество контуров здания: 1.

Здание находится в пределах земельного участка с кадастровым номером 56:21:1801001:1084

Страховой номер индивидуального лицевого счета: 075-388-623 04

Номер регистрации в государственном реестре лиц, осуществляющих кадастровую деятельность:  
**21426**

Контактный телефон: 8-922-828-00-20

Договор подряда на выполнение кадастровых работ № от 10.02.2020

Сведения о СРО: А СРО "ОКИ", Номер в реестре членов СРО - 875, дата внесения сведений в реестр в СРО - 30.06.2016г.



## Схема геодезических построений

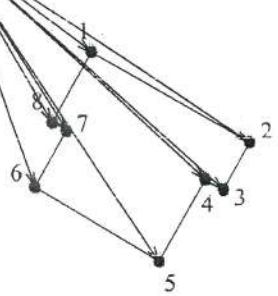
Leica GR10

M GNSS

Карьер

Берестова Росголь

Качкарский Мар

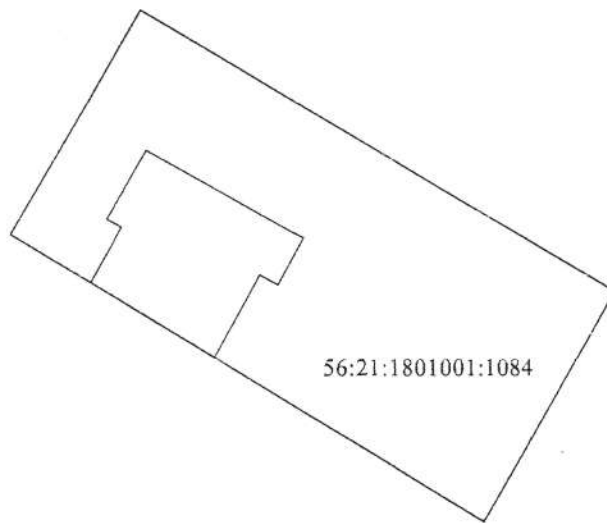


### Условные обозначения:

- - вновь образованная часть контура здания
- 1 - характерная точка контура здания
- △ - пункт государственной геодезической сети
- ⊙ - базовая станция GPS
- - направление геодезических построений при определении координат характерных точек границ



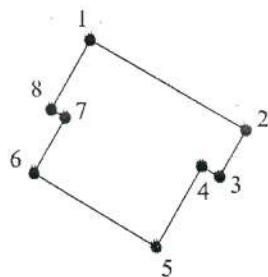
Схема расположения здания (части здания) на земельном участке



Условные обозначения:

- - вновь образованная часть контура здания
- - граница земельного участка
- 56:21:1801001:1084 - обозначение земельного участка

# Чертеж контура здания (части здания)



Масштаб 1: 500

Условные обозначения:

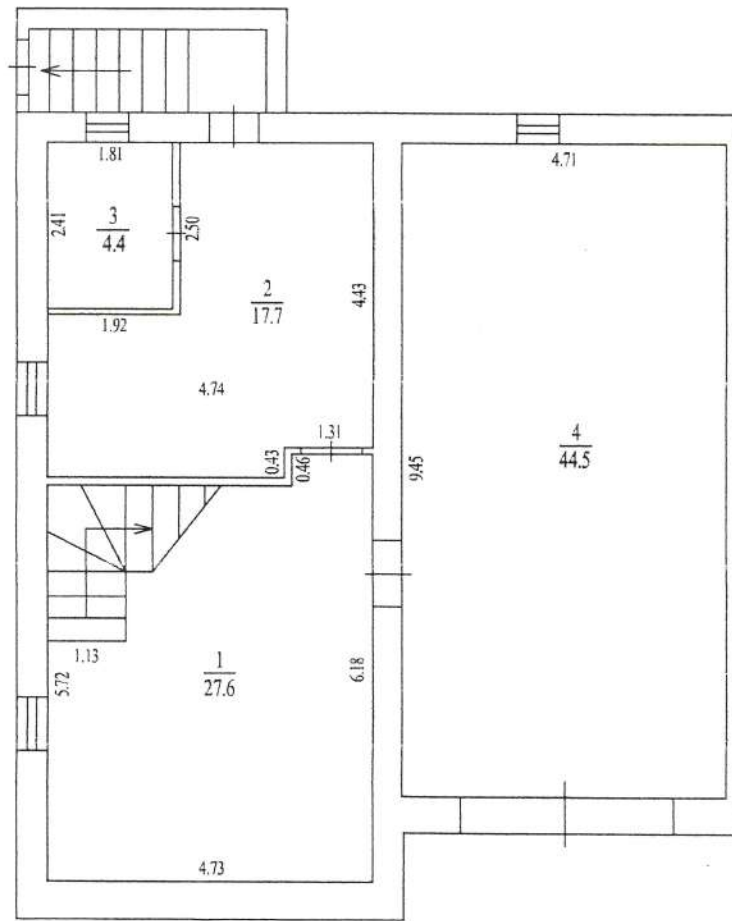
————— - вновь образованная часть контура здания

● 1 - характерная точка контура здания



ПЛАН ЭТАЖА (ЧАСТИ ЭТАЖА)

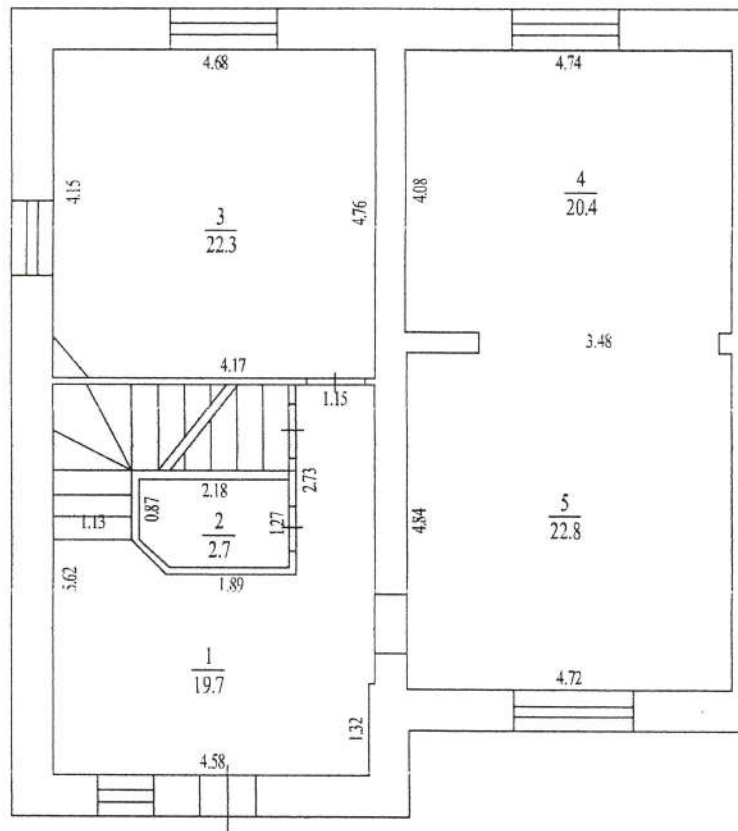
ПОДВАЛ



Масштаб 1:100

ПЛАН ЭТАЖА (ЧАСТИ ЭТАЖА)

1 ЭТАЖ

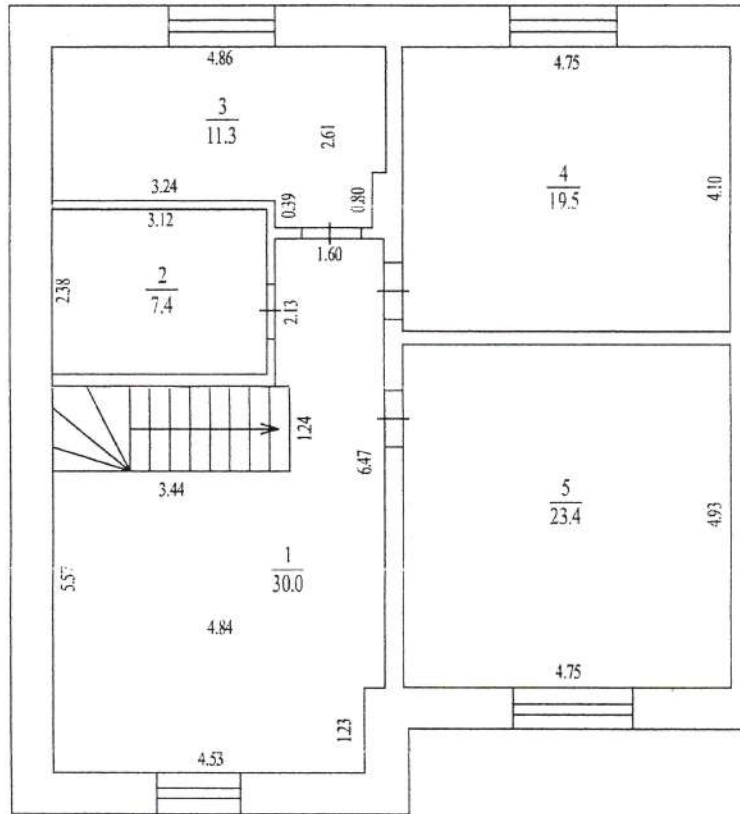


Масштаб 1:100



ПЛАН ЭТАЖА (ЧАСТИ ЭТАЖА)

2 ЭТАЖ



Масштаб 1:100

## Экспликация

Оренбургская область, Оренбургский район, Подгородне-Покровский сельсовет, село Подгородняя Покровка, улица  
Российская

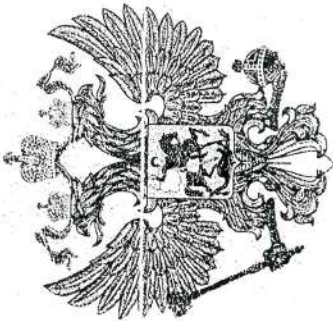
№ 110

Дата записи	Литер по плану	Этаж (начиная с подвала и кончая мансардой)	№ помещения (квартиры и проч.)	№ комнаты, кухни, прихожей, коридора и проч. по плану строения	Наименование частей помещения: жила комната, кухня, прихожая, коридор, ванная и т.п.	Общая площадь дома	В т.ч. площадь			Высота помещения по внутреннему обмеру	Самовольно переоборуд. площадь	Примечание
							из нее		лоджий, балконов, террас, веранд и кладовых (с коэфф.)			
							дома	жилая				
07.02.20		подвал		1	подсобная	27,6		27,6				
				2	подсобная	17,7		17,7				
				3	подсобная	4,4		4,4				
				4	гараж	44,5		44,5				
				площадь, занятая перегородками, лестницами:		4,9		4,9				
				<b>Итого по 1 этажу:</b>		<b>99,1</b>		<b>99,1</b>				
		1		1	коридор	19,7		19,7				
				2	санузел	2,7		2,7				
				3	жилая	22,3	22,3					
				4	кухня	20,4	20,4					
				5	жилая	22,8	22,8					
				площадь, занятая перегородками, лестницами:		8,7		8,7				
				<b>Итого по 1 этажу:</b>		<b>96,6</b>	<b>65,5</b>	<b>31,1</b>				
		2		1	жилая	30,0	30,0					
				2	санузел	7,4		7,4				
				3	жилая	11,3	11,3					
				4	жилая	19,5	19,5					
				5	жилая	23,4	23,4					
				площадь, занятая перегородками, лестницами:		5,0		5,0				
				<b>Итого по 2 этажу:</b>		<b>96,6</b>	<b>84,2</b>	<b>12,4</b>				
				<b>Итого по секции:</b>		<b>292,3</b>	<b>149,7</b>	<b>142,6</b>				



Министерство природных ресурсов,  
(наименование органа исполнительной власти субъекта Российской Федерации)  
экологии и животного мира  
(полное наименование государственного агентства)  
Оренбургской области

Город Оренбург



КВАЛИФИКАЦИОННЫЙ АТТЕСТАТ  
КАДАСТРОВОГО ИНЖЕНЕРА

Настоящий аттестат выдан Издатову  
(фамилия)  
Андрее  
(имя)  
Владимировичу  
(отчество)  
26 мая 1980 г.  
(дата рождения)

в том, что он(а) « 28 » июня 2012 г.  
сдал(а) квалификационный экзамен на соответствие  
квалификационным требованиям, предъявляемым к кадастровым  
инженерам, свадминистрационной комиссии  
Оренбургской области для проведения  
аттестации на соответствие требованиям  
кадастровых инженеров, представляющих  
к кадастровому кадастру инженеров  
(наименование квалификационной комиссии по проведению аттестации на соответствие  
квалификационным требованиям, предъявляемым к кадастровым инженерам)

Протокол заседания комиссии от

« 28 » июня 2012 г. № 56-2012-132-Э

Министр  
(подпись)  
В.А. Казаркин  
(инициалы, фамилия)  
М. П.

№ 56-12-348

(идентификационный номер квалификационного аттестата)

Дата выдачи « 03 » июля 2012 г.  
Квалификационный аттестат признается действующим со дня  
вынесения сведений о кадастровом инженере в государственный реестр  
кадастровых инженеров

**ФИЛИАЛ ФЕДЕРАЛЬНОГО ГОСУДАРСТВЕННОГО БЮДЖЕТНОГО УЧРЕЖДЕНИЯ "ФЕДЕРАЛЬНАЯ КАДАСТРОВАЯ ПАЛАТА ФЕДЕРАЛЬНОЙ СЛУЖБЫ ГОСУДАРСТВЕННОЙ РЕГИСТРАЦИИ, КАДАСТРА И КАРТОГРАФИИ" ПО ОРЕНБУРГСКОЙ ОБЛАСТИ**

(полное наименование органа регистрации права)

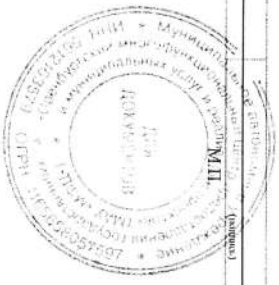
Раздел 1

**Выписка из Единого государственного реестра недвижимости об основных характеристиках и зарегистрированных правах на объект недвижимости**  
**Сведения об основных характеристиках объекта недвижимости**

На основании запроса от 08.06.2019 г., поступившего на рассмотрение 08.06.2019 г., сообщаем, что согласно записям Единого государственного реестра недвижимости:

<b>Объект незавершенного строительства</b>	<small>(на объекте недвижимости)</small>		
Лист № <u>1</u> Раздела <u>1</u>	Всего листов раздела <u>1</u> : <u>1</u>	Всего разделов: <u>3</u>	Всего листов выписки: <u>4</u>
<u>13.06.2019</u> № <u>56/001/002/2019-7</u>			
Кадастровый номер:	<u>56:21:1801001:1557</u>		

Номер кадастрового квартала:	<u>56:21:1801001</u>
Дата присвоения кадастрового номера:	<u>31.10.2011</u>
Ранее присвоенный государственный учетный номер:	<u>Ивентарный номер: 51_Б_Н_НС_2890_21В</u>
Адрес:	<u>Оренбургская область, р-н Оренбургский, с Подгородняя Покровка, ул Российская, уч 110</u>
Степень готовности объекта незавершенного строительства, %:	<u>69</u>
Основная характеристика объекта незавершенного строительства и ее проектируемое значение:	<u>Площадь: 236,9 кв.м</u>
Проектируемое назначение:	<u>Объект незавершенного строительства</u>
Кадастровая стоимость, руб.:	<u>16301,50</u>
Кадастровые номера иных объектов недвижимости, в пределах которых расположен объект недвижимости:	<u>56:21:1801001:1084</u>
Статус записи об объекте недвижимости:	<u>Сведения об объекте недвижимости имеют статус "актуальные, ранее учтенные"</u>
Особые отметки:	<u>данные отсутствуют</u>
Получатель выписки:	<u>Ковалевский Анатолий Петрович</u>



МАН МАРИЯ Е.О. (подпись)  
 Документ принят датой 08.06.2019 г.  
 11.06.2019 г. 11:57  
 М.П. Ковалевский А.П.

11/6



Сведения о зарегистрированных правах на объект недвижимости

Объект незавершенного строительства

Лист № 1 Раздела 2 (вид объекта недвижимости) Всего листов раздела 2: 2 Всего листов выписки: 4  
 13.06.2019 № 56/001/002/2019-7 (ИНО) Кадастровый номер: 56:21:1801001:1557

1. Правообладатель (правообладатели): 1.1. Ковалевская Валентина Ильинична
2. Вид, номер и дата государственной регистрации права: 2.1. Общая долевая собственность, № 56-56-01/076/2013-004 от 22.01.2013, доля в праве 1/2
3. Документы-основания: 3.1. сведения не представляются
4. Ограничение прав и обременение объекта недвижимости: не зарегистрировано

(полное наименование недвижимости) ... (индекс) М.П. (подпись, фамилия)

Объект незавершенного строительства

Лист № 2 Раздела 2 (вид объекта недвижимости) Всего листов раздела 2: 3 Всего листов выписки: 4  
 13.06.2019 № 56/001/002/2019-7 Кадастровый номер: 56:21:1801001:1557

1. Правообладатель (правообладатели): 1.1. Баклушина Татьяна Николаевна
2. Вид, номер и дата государственной регистрации права: 2.2. Общая долевая собственность, № 56-56-01/226/2012-379 от 25.10.2012, доля в праве 1/2
3. Документы-основания: 3.2. сведения не представляются

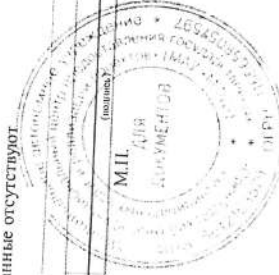
Ограничение прав и обременение объекта недвижимости:  
 вид: Ипотека, 1/2 доля в праве, Оренбургская область, р-н Оренбургский, с/с Подгородне-Покровский, с. Подгородная Показовка, ул.Российская, уч.110, усл.№ 56-56-01/133/2010-054, Объект незавершенного строительства - жилой дом, назначение: объект незавершенного строительства, Площадь застройки 236,9 кв. м, Степень готовности 69%, илв.№ б/н НС-2890/А, лнт. А

4. 4.2.1. дата государственной регистрации: 18.07.2013  
 номер государственной регистрации: 56-56-01/193/2013-215  
 срок, на который установлено ограничение прав и обременение объекта недвижимости: с 18.07.2013 сроком на 15 лет

основание государственной регистрации: Открытое акционерное общество "Сельский дом", ИНН: 5610061613

5. Сведения о наличии решения об изъятии объекта недвижимости для государственных и муниципальных нужд: Договор залога от 08.05.2013, дата регистрации 18.07.2013, №56-56-01/193/2013-214  
 данные отсутствуют

6. Сведения об осуществлении государственной регистрации прав без необходимого в силу закона согласия третьего лица, органа: данные отсутствуют



МАУ ОБУДН  
 14 06 2019 11  
 57  
 М.П. АИВ  
 АУДИТОРИОМ

Выписка из Единого государственного реестра недвижимости об основных характеристиках и зарегистрированных правах на объект недвижимости  
Описание местоположения объекта недвижимости

Объект незавершенного строительства

(на объект недвижимости)

Лист № 1 Раздела 4

Всего листов раздела 4 : 1

Всего разделов: 3

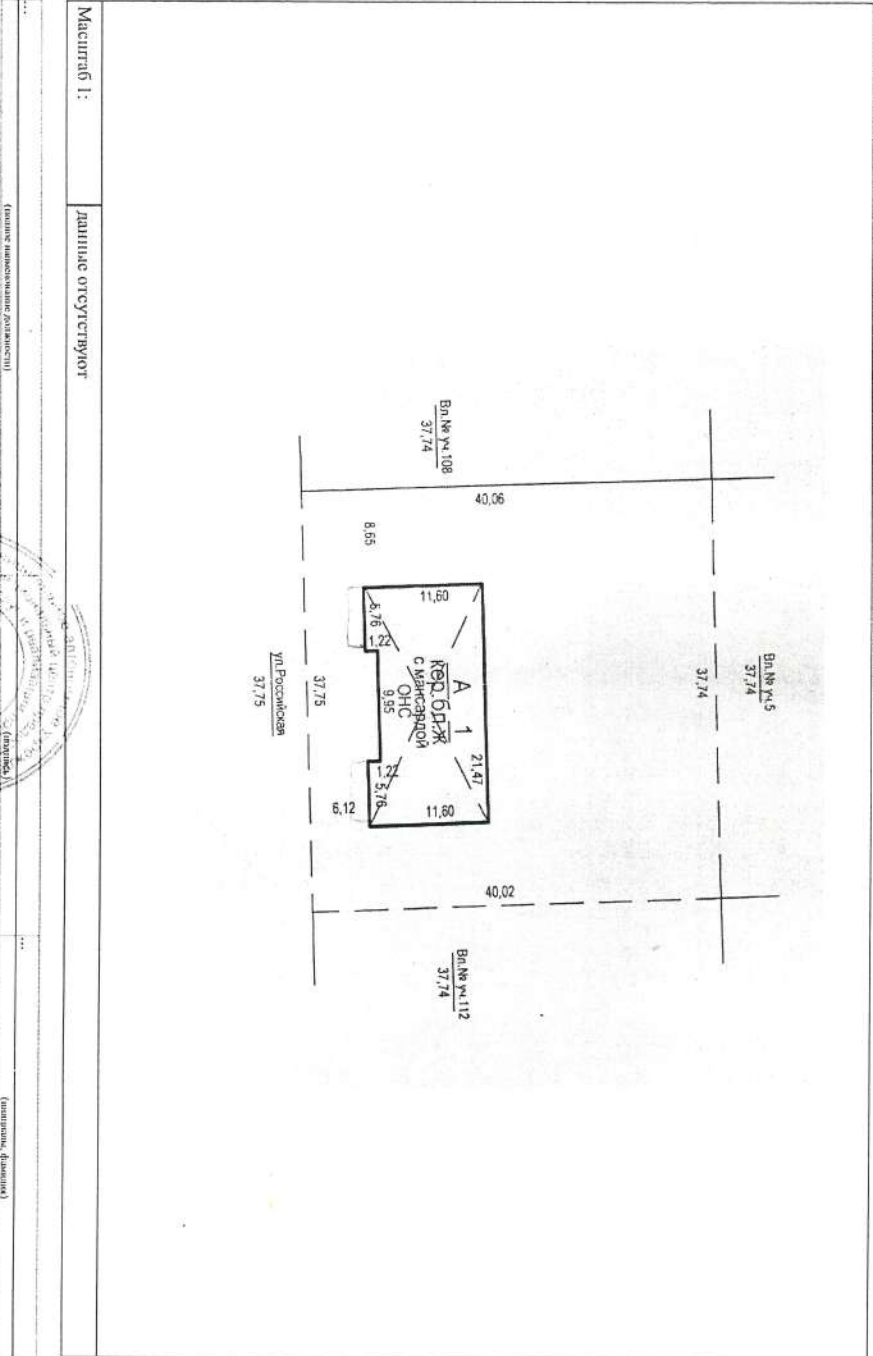
Всего листов выписки: 4

13.06.2019 № 56/001/002/2019-7

Кадастровый номер:

56:21:1801001:1557

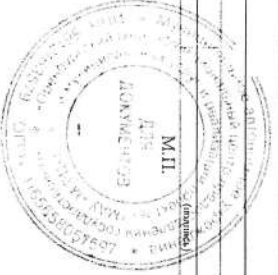
Схема расположения объекта недвижимого имущества на земельном(ых) участке(ках):



Масштаб 1: \_\_\_\_\_  
длинные отсутствуют

(наименование документа)

(наименование документа)



МАУ «МОГИЦ» - Агентство ул. Пашковская, 6, 119, т. 490-008  
Документ подготовлен из ФГИС «ЕГРН»

14 06 0019 11

Лицо: 54  
Адрес: Мещеряков



Подписание завершено документом  
подписанного ЭИ, хранится в системе  
электронного документооборота  
ФГИС «ФГИС Росреестр» по  
Органической области

Копию выдает: Худайбергит Анастасия Александровна  
Копи выдает: ФГБУ «ФГИС Росреестр»  
Серийный номер: 0779018078а-файловое.8.140246022986f  
Действителен: с 22 марта 2018 по 22 июля 2019