

Главе МО Подгородне-Покровский сельсовет
Оренбургского района Оренбургской области
М.В.Кабанову

от Антимова Алексея
Николаевича

адрес регистрации г. Дзержинск
ул. Бременная д. 30
кв. 47

действующего по доверенности от _____

тел. _____

ЗАЯВЛЕНИЕ

Прошу Вас привести действующие
существующие по выданному разрешению на
отклонение от разрешенных параметров
расположения объектов на земельном
участке, а конкретно от красной
линии выданных разрешенных бл. сопро-
тито расстояние до 2 м 28 см.
Разрешение на строительство было выдано
26.12.2003г при разрешенных параметрах -
3 м от красной линии. При разном
диаметре использовались по всем
диаметрам, в связи с тем образовалась
погрешность.

«Даю согласие оператору персональных данных – администрации муниципального образования Подгородне-Покровский сельсовет Оренбургский район на обработку моих персональных данных с целью оказания предоставляемых услуг. Предусматривается смешанная обработка моих персональных данных – как неавтоматизированная, так и автоматизированная обработка с передачей полученной информации по локальной вычислительной сети администрации муниципального образования Подгородне-Покровский сельсовет Оренбургский район, без сети общего использования Интернет. Согласие действует на период сроком 10 лет.»

Антимов АН

8.12.2020 дата

| |
|--|
| Администрация муниципального образования ПОДГОРОДНЕ-ПОКРОВСКИЙ СЕЛЬСОВЕТ Оренбургского района |
| « 09 » 12 20 20г. |
| Вх. № 344 |

237886

РОССИЙСКАЯ ФЕДЕРАЦИЯ



Единый государственный реестр прав
на недвижимое имущество и сделок с ним

Управление Федеральной регистрационной
службы по Оренбургской области

СВИДЕТЕЛЬСТВО

о государственной регистрации права

Дата выдачи: "5" мая 2006 года

Документы-основания Договор от 10.04.2006г.

Субъект (субъекты) права АНТИПОВ АЛЕКСЕЙ НИКОЛАЕВИЧ
Дата рождения "17" июля 1967 г.
Паспорт 53 03 052442, выдан ОВД Дзержинского района г. Оренбурга 06.08.2002г., код подразделения 562-045
Адрес постоянного места жительства: Оренбургская область, г.Оренбург, ул. Брестская, дом № 30, кв. № 47

Вид права Собственность

Объект права Земельный участок площадью 1508(одна тысяча пятьсот восемь) кв.м. Назначение: земли поселений.
Адрес: Местоположение установлено относительно ориентира незавершенный строительством жилой дом, расположенного в границах участка, адрес ориентира: Оренбургская область, Оренбургский район, с/с Подгородне-Покровский, с. Подгородняя Покровка, ул. Подгородняя, уч.40

Кадастровый (условный) номер 56:21:18 01 001:0109

Существующие ограничения (обременения) права не зарегистрировано

О чем в Едином государственном реестре прав на недвижимое имущество и сделок с ним "4" мая 2006 года сделана запись регистрации № 56-56-01/048/2006-217.



Государственный регистратор

Вольская И.И.

56 А А 237886



РОССИЙСКАЯ ФЕДЕРАЦИЯ

Единый государственный реестр прав на недвижимое имущество и сделок с ним
Учреждение юстиции по государственной регистрации прав
на недвижимое имущество и сделок с ним
на территории Оренбургской области

СВИДЕТЕЛЬСТВО

О ГОСУДАРСТВЕННОЙ РЕГИСТРАЦИИ ПРАВА

Дата выдачи: "27" октября 2004 года

Документы-основания Договор № 124 от 26.02.2003г.
Договор № 55 от 20.12.2002г.

Субъект (субъекты) права АНТИПОВ АЛЕКСЕЙ НИКОЛАЕВИЧ
Дата рождения "17" июля 1967 г..
Паспорт 53 03 052442 выдан ОВД Дзержинского района г. Оренбурга 06.08.2002г., код подразделения 562-045
Адрес постоянного места жительства: Оренбургская область, г.Оренбург, ул. Брестская, дом № 30, кв. № 47

Вид права Собственность

Объект права Незавершенный строительством жилой дом, литер А . Адрес: Оренбургская область, Оренбургский район, с. Подгородняя Покровка, ул. Подгородняя, уч. 40

Кадастровый (условный) номер 56-01/00-149/2004-92

Существующие ограничения (обременения) права не зарегистрировано

О чем в Едином государственном реестре прав на недвижимое имущество и сделок с ним "26" октября 2004 года сделана запись регистрации № 56-01/00-149/2004-92.



Регистратор прав

Елемесова Л.М.



Серия 56-00

765067 *

**Схема, расположения построенного, реконструированного объекта
капитального строительства, расположения сетей инженерно-
технического обеспечения в границах земельного участка и
планировочной организации земельного участка**

Адрес участка: Оренбургская область, Оренбургский район,
сельсовет Подгородне-Покровский,
село Подгородняя Покровка,
улица Подгородняя, уч.40

Заказчик: Антипов Алексей Николаевич

Схема подготовлена: МУП «Застройщик», начальник Резепкин Александр Иванович



07.12.2020

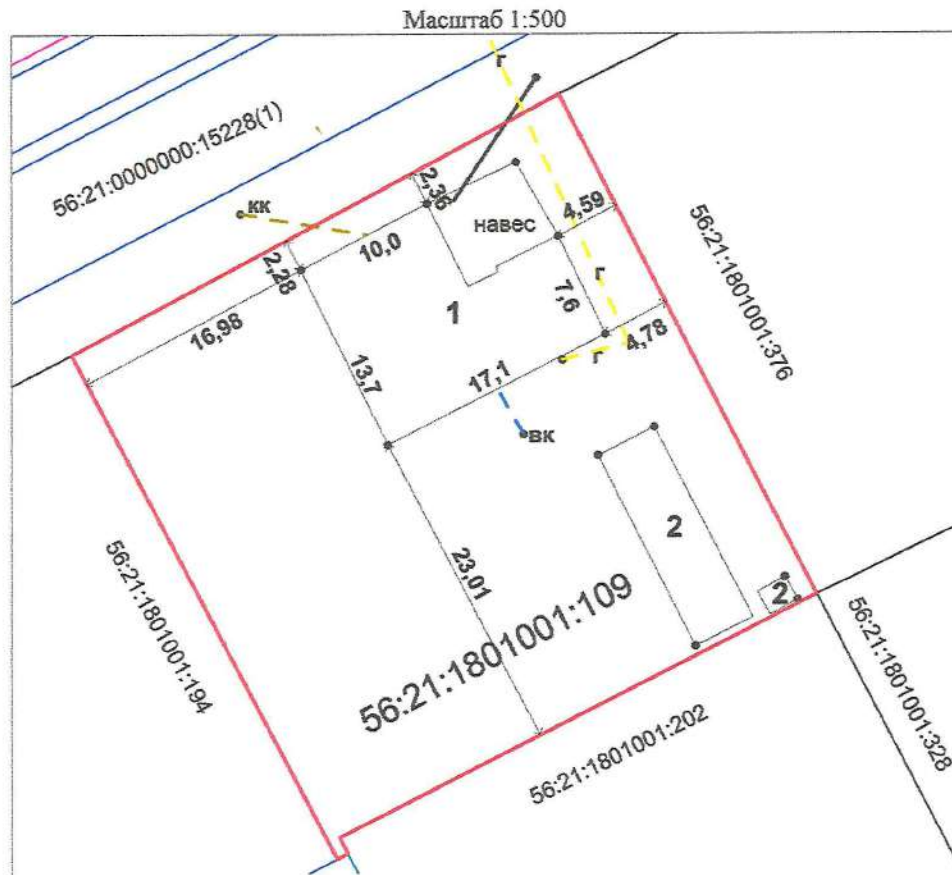
(дата)

(подпись)

/А.И. Резепкин /

(расшифровка подписи)

г. Оренбург 2020



Экспликация

| № п/п | Наименование |
|-------|-------------------------------|
| 1 | Построенное жилое строение |
| 2 | Построенное не жилое строение |

Условные обозначения

| Обозначение | Наименование |
|-------------|--|
| | Границы земельного участка, стоящие на ГКУ |
| | Канализация |
| | Линия электропередач |
| | Водопровод |
| | Газопровод |

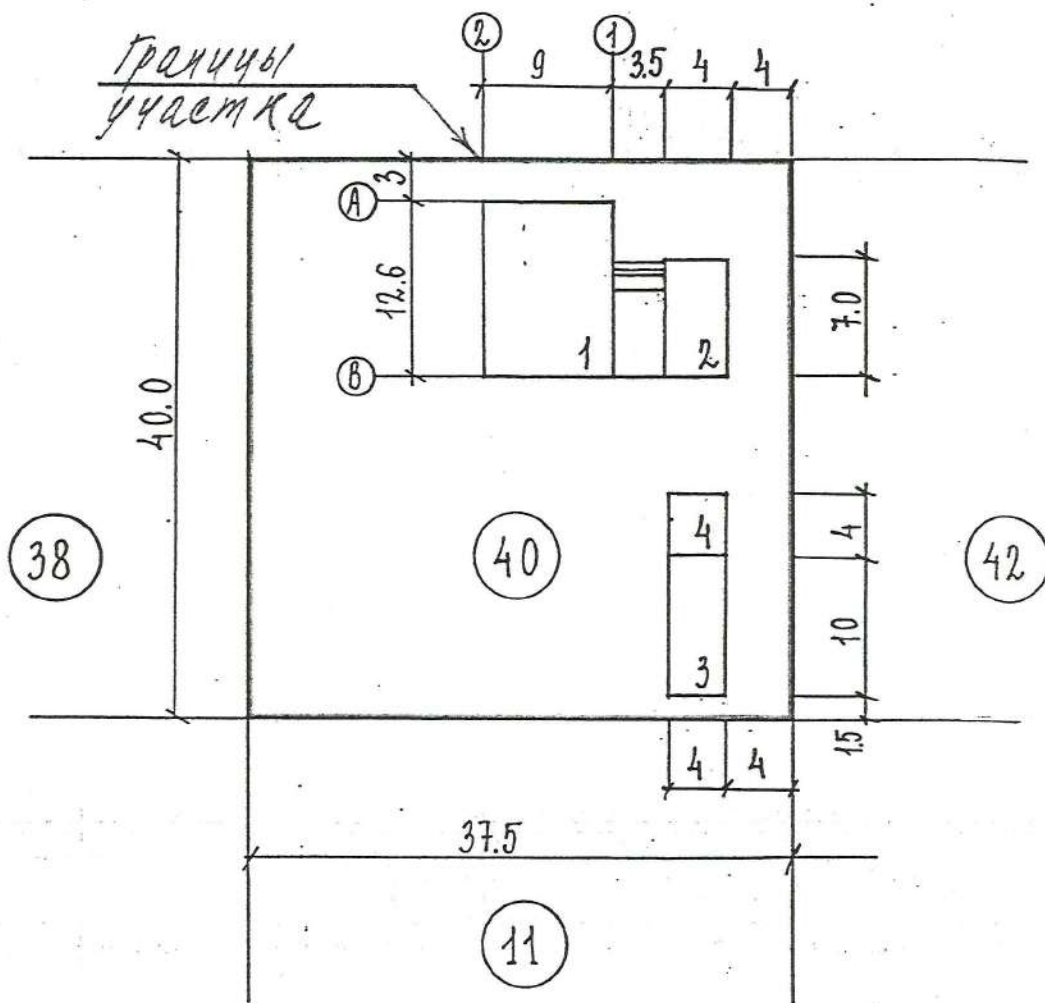
Процент застройки земельного участка – 13 % Площадь земельного участка – 1508 кв.м

| | | Подпись | Дата | 2020 | МУП «Застройщик» |
|------------|-----------------|---------|------------|---|---------------------|
| Начальник | Резепкин А.И. | | 07.12.2020 | | |
| Разработал | Кривошеев Н. А. | | 07.12.2020 | | |
| | | | | Адрес объекта: Оренбургская область, Оренбургский район, сельсовет Подгородние-Покровский, село Подгородняя Покровка, улица Подгородняя, уч.40 Заказчик: Антипов А. Н. | |
| | | | | Схема, расположения построенного, реконструированного объекта капитального строительства, расположения сетей инженерно-технического обеспечения в границах земельного участка и планировочной организации земельного участка | |
| | | | | Лист | Листов |
| | | | | 1 | 1 |
| | | | | Масштаб 1:500 | |

СХЕМА

выноса в натуру границ земельного участка и разбивка строений
 село (пос.) П.Покровка, ул. Подгородняя, д.№
 участок № 40, общая площадь участка 1500 кв.м.

ул. Подгородняя



ЭКСПЛИКАЦИЯ :

- 1.Проектируемый жилой дом гр. АНТИПОВА А.Н.
- 2.Гараж
- 3.Хозяйственные постройки
- 4.Баня

План составил: Н.П.Давыдова

Проверил: _____

« 26 » 02 2003 г.