

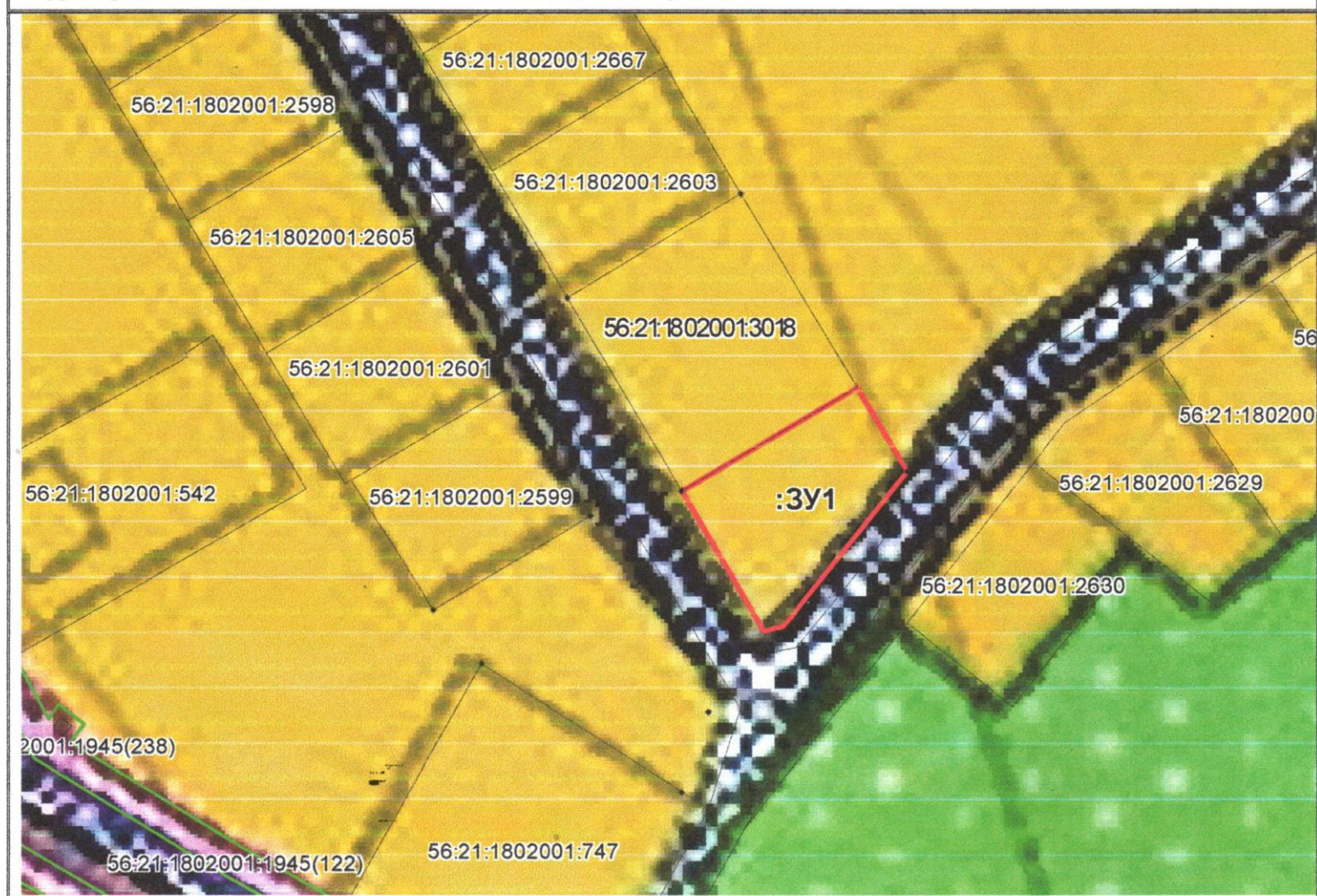
Утверждена:
Постановлением администрации
муниципального образования
Оренбургский район

от _____ . № _____

Схема расположения земельного участка или участков на кадастровом плане территории

Лист № 1	Всего листов 2
----------	----------------

Кадастровый номер земельного участка:	:3У1
Площадь земельного участка: м ² .	600
Местоположение земельного участка	Российская Федерация, Оренбургская обл., Оренбургский р-н, сельское поселение Подгородне-Покровский сельсовет, село Павловка, ул. Береговая
Ограничения, обременения в пользовании:	отсутствуют
Территориальная зона	Зона жилой застройки Ж



Масштаб: 1:1000

- 56:21:1201001 — обозначение кадастрового квартала
- существующие границы земельных участков
- границы формируемого земельного участка
- — границы кадастрового квартала
- 56:21:1201001:1 — обозначение кадастрового номера
- границы зоны с особым условием использования территории
- существующая часть границы зданий, сооружений

Приложение к схеме расположения
земельного участка или участков на
кадастровом плане территории
утвержденной постановлением
администрации муниципального
образования Оренбургский район

от _____ № _____

Каталог (ведомость) координат

Система координат: МСК - субъект 56

Обозначение характерных точек границ	Координаты, м.	
	X	Y
1	2	3
1	438071.21	2296073.46
2	438086.59	2296099.21
3	438074.17	2296106.63
4	438051.44	2296088.44
5	438050.70	2296085.64